

Einwohnergemeinde Gurzelen

Jahresrechnung 2023

nach HRM2

März 2024

INHALTSVERZEICHNIS

1	BERICHTERSTATTUNG	4
2	ECKDATEN	10
2.1	Übersicht	10
2.2	Selbstfinanzierung / Finanzierungsergebnis	11
2.3	Gestufte Erfolgsausweise	12
2.3.1	Gesamter Haushalt	12
2.3.2	Allgemeiner Haushalt	13
2.3.3	Wasserversorgung	14
2.3.4	Abwasserentsorgung	15
2.3.5	Abfall	16
3	BILANZ	17
4	FUNKTIONEN	18
4.1	Erfolgsrechnung	18
4.2	Investitionsrechnung	24
5	SACHGRUPPEN	25
5.1	Erfolgsrechnung	25
5.2	Investitionsrechnung	27
6	GELDFLUSSRECHNUNG	28
7	FINANZKENNZAHLEN	34
7.1	Gesamthaushalt	34
7.2	Allgemeiner Haushalt	35
7.3	Spezialfinanzierung Wasserversorgung	35
7.4	Spezialfinanzierung Abwasserentsorgung	35
7.5	Spezialfinanzierung Abfall	36
8	ANTRAG DER EXEKUTIVE	37
9	BESTÄTIGUNGSBERICHT	39

10 GENEHMIGUNG DER JAHRESRECHNUNG	40
11 ANHANG.....	41
11.1.1 Angewendetes Regelwerk	41
11.1.2 Bewertung Finanzvermögen*	41
11.1.3 Bewertung Verwaltungsvermögen	41
11.1.4 Aktivierungsgrenzen	42
11.1.5 Bestehendes Verwaltungsvermögen.....	42
11.2 Grundlagen der Jahresrechnung	43
11.3 Eigenkapitalnachweis	44
11.4 Rückstellungsspiegel.....	45
11.5 Beteiligungsspiegel	46
11.6 Gewährleistungsspiegel	48
11.7 Anlagespiegel.....	49
11.8 Kreditkontrolle	52
11.8.1 Verpflichtungskredite für Investitionen.....	52
11.8.2 Nachkredite.....	54
11.9 Weitere massgebende Angaben	57
12 DETAILS ZUR RECHNUNG.....	59
12.1 Bilanz	59
12.2 Erfolgsrechnung nach Funktionen	65
12.3 Erfolgsrechnung nach Sachgruppen.....	79
12.4 Investitionsrechnung nach Funktionen	89
12.5 Investitionsrechnung nach Sachgruppen.....	91

1 BERICHTERSTATTUNG

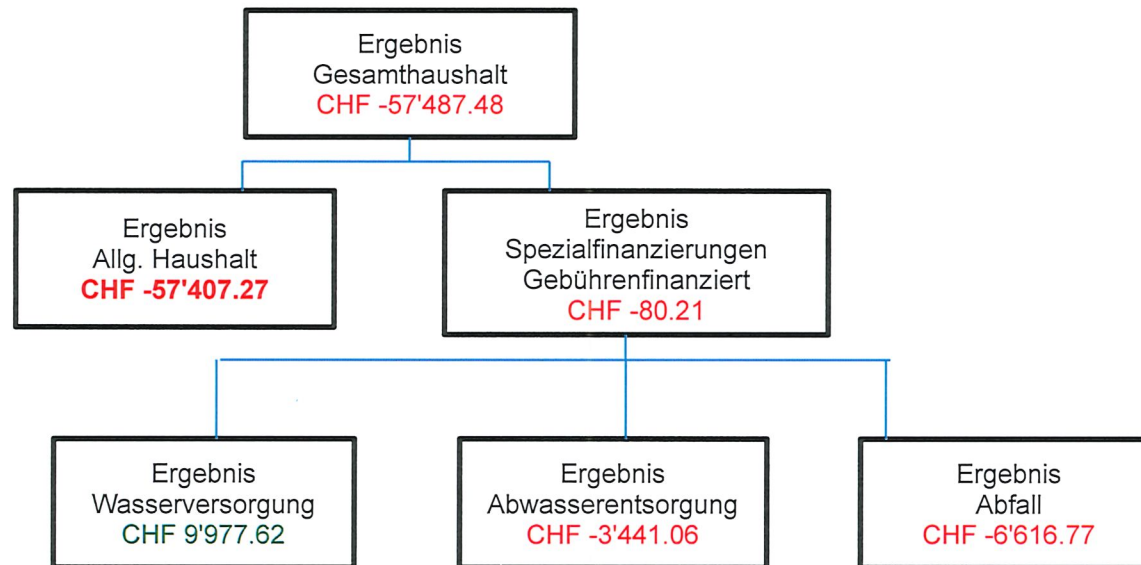
1.1 Bericht

Allgemeines

Die Jahresrechnung 2023 wurde nach dem Rechnungsmodell HRM2 gemäss Art. 70 Gemeindegesetz (GG, BSG 170.11 sowie Direktionsverordnung über den Finanzhaushalt der Gemeinden FHDV, BSG 170.511) erstellt. Zum Einsatz gelangte das EDV-System der Firma DIALOG.

Ergebnisse

Nach HRM2 muss das Ergebnis des Gesamthaushaltes von der Gemeindeversammlung genehmigt werden.



Steueranlage

Die Steueranlage beträgt 1,83 Einheiten für die Gemeindesteuern und 1.2 %o des amtl. Wertes für die Liegenschaftssteuern. Die Ansätze wurden mit dem Budget 2023 an der Gemeindeversammlung vom 28. November 2022 genehmigt.

1.1.1 Erfolgsrechnung

Ergebnis Gesamthaushalt

Der Gesamthaushalt der Einwohnergemeinde Gurzelen schliesst mit einem **Aufwandüberschuss von CHF-57'487.48 ab**.

Die Besserstellung gegenüber dem Budget 2022 beträgt CHF 69'892.52. Das bessere Ergebnis ist in erster Linie auf die Auflösung von Wertberichtigungen im Steuerbereich zurückzuführen. Die durchwegs besseren Abschlüsse der Spezialfinanzierungen haben ebenfalls zum besseren Ergebnis beigetragen.

Ergebnis Allgemeiner Haushalt

Der Allgemeine Haushalt schliesst mit einem **Fehlbetrag von CHF 57'407.27 ab. Das Resultat ist um CHF 31'162.73 besser** als budgetiert. Tiefere Kosten im sozialen Bereich, bei Verkehr und Nachrichtenübermittlung sowie bei Umweltschutz und Raumordnung haben das Resultat verbessert. Diesen tieferen Kosten stehen massive Mehrkosten im Bildungsbereich gegenüber. Die Kosten der Primarstufe für besondere Massnahmen wurden im Budget massiv zu tief budgetiert und zudem ist der Zusatzbeitrag der Erziehungsdirektion für die Finanzierung der Lehrergehälter weggebrochen, da die Schülerzahl gesunken ist. Der Beitrag von rund Fr. 70'000.00 wurde im Budget eingerechnet. Im Bereich Finanzen und Steuern konnte gegenüber dem Budget ein Mehrertrag generiert werden, dies auch durch die Auflösung von Wertberichtigungen. Der Ertrag aus dem Finanzausgleich ist höher als geplant ausgefallen. Aufgrund der Zinsentwicklung auf dem Markt mussten für die Erneuerung eines Darlehensvertrags und der Neuaufnahme von Fremdmitteln höhere Zinsen vereinbart werden als im Budget vorgesehen. Dies hat auch zu höheren Beiträgen bei der internen Verzinsung geführt.

Die nachfolgenden Kommentare beziehen sich auf den Gesamthaushalt.

Personalaufwand

Der Personalaufwand ist um CHF 22'611.70 tiefer als budgetiert ausgefallen. Die Entschädigungen an Behörden und Kommissionen und die Sozialleistungen wurden im Allgemeinen etwas zu hoch budgetiert. Die Vertretung infolge Mutterschaft war im Budget eingeplant und die Kosten entsprachen der Vorgaben.

Sachaufwand

Der Sach- und Betriebsaufwand lag ebenfalls mit CHF 143'432.27 unter den Erwartungen. Tiefere Kosten bei den immateriellen Anlagen, bei Ver- und Entsorgung der gemeindeeigenen Liegenschaften, sowie bei Dienstleistungen Dritter haben das Resultat verbessert. Ebenfalls tiefere Kosten sind beim baulichen und betrieblichen Unterhalt angefallen.

Abschreibungen

Das bestehende Verwaltungsvermögen von CHF 582'965.00 wurde zum Buchwert in HRM2 überführt. Die Abschreibungsdauer beträgt 12 Jahre und macht CHF 48'594.20 pro Jahr aus.

Die Abschreibungen wurden gemäss Vorschriften HRM2 nach Lebensdauer der Anlage vorgenommen, betragen total CHF 128'441.20 und entsprechen dem Budget. Ausser dem Unterhaltsprojekt Rütliacker sind alle Projekte in Betrieb genommen worden, die Abschreibungen wurden berechnet und in der Erfolgsrechnung verbucht. Die nach wie vor grosse Investitionstätigkeit schlägt sich in den Abschreibungen nieder.

Systembedingte zusätzliche Abschreibungen (Art. 84 GV) müssen verbucht werden, wenn der allg. Haushalt einen Ertragsüberschuss ausweist und die ordentlichen Abschreibungen kleiner als die Nettoinvestitionen sind. Da für das Jahr 2023 ein Defizit vorliegt, entfallen zusätzlichen Abschreibungen. Für die Entnahme des Fehlbetrages aus den zusätzlichen Abschreibungen fehlen die Voraussetzungen.

Finanzaufwand

Der Finanzaufwand ist höher als im Budget 2023 vorgesehen. Der Zinsaufwand ist infolge Refinanzierung und Neuaufnahme von Fremdmitteln höher als angenommen. Die Zinsen am Kapitalmarkt sind gestiegen. Somit sind auch die Ansätze für die interne Verzinsung höher als vorgesehen. Die Einwohnergemeinde Gurzelen hat auch im letzten Jahr hohe Investitionen getätigt und diese konnten nicht mehr vollständig aus den erarbeiteten Mitteln finanziert werden. Die Erhöhung des Darlehens der Postfinance von CHF 350'000.00 auf CHF 500'000.00 war unabdingbar. Um den Verpflichtungen gerecht zu werden, musste ein weiteres Darlehen von CHF 500'000.00 beschafft werden.

Einlagen in Fonds und Spezialfinanzierungen

Die Einlagen sind etwas höher als budgetiert, dies hauptsächlich wegen Einlagen von Anschlussgebühren bei Wasser und Abwasser. Die übrigen Einlagen entsprechen den gesetzlichen Vorschriften.

Transferaufwand

Hier werden alle Beiträge an andere Gemeinden und an den Kanton abgewickelt. Die Kosten für den auswärtigen Schulbesuch schlagen zu Buche und werden nach wie vor zu tief budgetiert. Gerade die Kosten für die besonderen Massnahmen werden immer wieder unterschätzt, und die Kosten für die externe Kinderbetreuung entsprechen den Budgetwerten. Das Angebot der Betreuungsgutscheine wird rege genutzt. Die Abgrenzung Lastenausgleich Sozialhilfe wurde bis heute nicht vorgenommen.

Ausserordentlicher Aufwand

Hier werden die zusätzlichen, systembedingten Abschreibungen sowie die Einlage in die SF Liegenschaften Finanzvermögen verbucht. Die Einlagen für die Liegenschaften Finanzvermögen entsprechen dem Budget.

Fiskalertrag

Der erzielte Ertrag aus den Einkommenssteuern ist um CHF 97'006.40 tiefer als im Budget angenommen und auch tiefer als 2022. Der Ertrag aus den Vermögenssteuern entsprach den Vorgaben. Die Steuerauscheidungen der nat. Personen wurden zu tief angesetzt, ebenfalls die definitiven Forderungsverluste. Die Analyse der Ausstandsliste hat gezeigt, dass die Rückstellungen für gefährdete Guthaben um CHF 59'000.00 reduziert werden können. Das ist erfreulich und hat das Jahresergebnis beeinflusst. In der Endabrechnung musste die Gemeinde einen Minderertrag von rund CHF 98'000.00 verbuchen. Dies wird einen direkten Einfluss auf den Lastenausgleich haben.

Regalien und Konzessionen

Keine Bemerkungen

Entgelte

Keine Bemerkungen.

Finanzertrag

Der Zinsertrag liegt über den Erwartungen. Die Wohnungen sind alle vermietet und auch der Ertrag aus den Vermietungen des Dorfsaals entsprach dem Budgetwert. Der gesamte Finanzertrag liegt über den Budgetvorgaben.

Transferertrag

Der Ertrag ist tiefer als im Budget vorgesehen. Der Zusatzbeitrag des Kantons an die Lehrerbesoldungen konnte leider nicht mehr geltend gemacht werden.

Ausserordentlicher Ertrag

Keine Bemerkungen

Finanz- und Lastenausgleich

Die Beträge aus den Lastenausgleichssysteme werden ebenfalls hier abgebildet. Aufgrund der schlechteren Steuererträge ist der Beitrag aus dem Lastenausgleich höher als berechnet ausgefallen. Der Mehrertrag beträgt CHF 42'811.00

1.1.2 Spezialfinanzierungen

SF Wasserversorgung

Die Wasserversorgung schliesst mit einem Ueberschuss von CHF 9'977.62 ab und ist wesentlich besser als angenommen. Tiefere Kosten für den Wassereinkauf und tieferer Unterhalt bei den Leitungen haben zum guten Ergebnis beigetragen. Die neue Wasserleitung Zelg-Kehr, die Wasserleitung Blattenheid sowie die neue Leitung Steinried sind in Betrieb und die Abschreibungen von CHF 4'180.95 sind belastet und im Anschluss dem Werterhalt entnommen worden. Die Spezialfinanzierung ist finanziell gesund und eine Tarifierhöhung drängt sich nicht auf. Der Saldo des Kontos Rechnungsausgleich beträgt CHF 205'611.73.

SF Abwasserentsorgung

Hier liegt ein defizitärer Abschluss über CHF 3'441.06 vor, ist aber ist besser als im Budget vorgesehen. Der Bestand des Kontos Rechnungsausgleich beträgt CHF 224'424.09. Die Instandstellungsarbeiten gem. GEP konnten 2023 weitgehend abgeschlossen werden. Es werden aber weitere Massnahmen nötig werden. Die Abschreibungen wurden der Funktion belastet und im Anschluss dem Werterhalt entnommen.

Die Anschlussgebühren Wasser und Abwasser wurden gemäss Gemeinderatsbeschluss zusätzlich in den Werterhalt eingelegt.

SF Abfall

Hier liegt ein negativer Abschluss von CHF 6'616.77 vor. Saldo Konto Rechnungsausgleich CHF 110'568.68. Der negative Rechnungsabschluss war aufgrund des hohen Bestandes Rechnungsausgleich bewusst geplant. Die tieferen Kosten für die Entsorgung des Kehrtrichts haben das Rechnungsergebnis beeinflusst. Die wöchentliche Abfuhr bewährt sich sehr.

1.1.3 Investitionsrechnung

Es wurden Nettoinvestitionen von **CHF 527'412.77** getätigt, was für Gurzelen erneut ein grosser Betrag ist. Budgetiert waren Nettoinvestitionen von CHF 797'000.00. Eine Verschiebung des Projekts ISP Müsche hat zum tieferen Investitionsvolumen geführt. Es werden weitere Projekte anstehen.

1.1.4 Bilanz

Die Bilanzsumme beträgt per 31.12.2023 CHF 5'666'226.81 (Vorjahr CHF 5'116'698.23). Davon beläuft sich das Finanzvermögen auf CHF 2'450'762.89. Gegenüber dem Vorjahr entspricht dies einer Zunahme um CHF 150'557.01. Hauptgrund ist die Sollstellung der Subventionen für das ISP Müsche und der höhere Bestand der Forderungen Steuern.

Das Verwaltungsvermögen beträgt per 31.12.2023 CHF 3'215'463.92 (Vorjahr CHF 2'816'492.35). Dies entspricht einer Zunahme von CHF 398'971.57. Hier machen sich die verschiedenen Investitionen bemerkbar. Die Abschreibungen sind berücksichtigt.

Das Fremdkapital beläuft sich per 31.12.2023 auf CHF 1'443'016.16 (Vorjahr CHF 930'142.35). Die Differenz beträgt CHF 512'873.81. Der höhere Bestand ist im Wesentlichen auf die Erhöhung der Darlehen auf CHF 1'000'000.00 zurückzuführen.

Das massgebende Eigenkapital (299) beläuft sich auf CHF 1'041'361.93

1.1.5 Nachkredite

Es werden nur Nachkredite grösser CHF 1'500.00 aufgeführt.

Nachkredite

Total: CHF 249'142.00

davon:

gebunden CHF 216'703.75

GR Kompetenz CHF 32'438.25

Gemeindeversammlung CHF 0.00

1.2 Spezialfinanzierungen (gebührenfinanzierte Bereiche)
(Art. 30 Bst. b FHDV)

SF Wasserversorgung

	Rechnungsjahr 2023	Budget
Erfolg	CHF 9'977.62	CHF -16'150.00
Verwaltungsvermögen	CHF 312'619.20	
Bestand Werterhalt	CHF 785'651.95	
Bestand Eigenkapital/RA	CHF 205'611.73	

SF Abwasserversorgung

	Rechnungsjahr 2023	Budget
Erfolg	CHF -3'441.06	CHF -10'600.00
Verwaltungsvermögen	CHF 747'505.80	
Bestand Werterhalt	CHF 1'343'003.90	
Bestand Eigenkapital/RA	CHF 224'424.09	

SF Abfall

	Rechnungsjahr 2023	Budget
Erfolg	CHF -6'616.77	CHF -12'060.00
Bestand Eigenkapital/RA	CHF 110'568.38	

2 ECKDATEN

2.1 Übersicht

	Rechnung 2023	Budget 2023	Rechnung 2022
	CHF	CHF	CHF
Jahresergebnis ER Gesamthaushalt	-57'487.48	-127'380.00	-6'750.71
Jahresergebnis ER Allgemeiner Haushalt	-57'407.27	-88'570.00	0.00
Jahresergebnis gesetzliche Spezialfinanzierungen	80.21-	-38'810.00	-6'750.71
Steuerertrag natürliche Personen	1'521'422.95	1'620'900.00	1'603'907.95
Steuerertrag juristische Personen	22'892.15	28'200.00	2'273.50
Liegenschaftssteuer	157'996.25	160'000.00	152'951.75
Nettoinvestitionen	527'412.77	797'000.00	1'045'960.75
Bestand Finanzvermögen	2'450'762.89		2'300'205.88
Bestand Verwaltungsvermögen Gesamthaushalt	3'215'463.92		2'816'492.35
Bestand Verwaltungsvermögen Allgemeiner Haushalt	1'985'573.77		1'768'818.60
Bestand Verwaltungsvermögen Spezialfinanzierungen	1'229'890.15		1'047'673.75
Fremdkapital	1'443'016.16		930'142.35
Eigenkapital	4'223'210.65		4'186'555.88
Reserven	494'380.070		494'380.07
Bilanzüberschuss/-fehlbetrag	1'041'361.93		1'098'769.20

2.2 Selbstfinanzierung / Finanzierungsergebnis

		Rechnung 2023	Budget 2023	Rechnung 2022
Ergebnis Gesamthaushalt	90	-57'487.48	-127'380.00	-6750.71
Abschreibung Verwaltungsvermögen	33	128'441.20	129'700.00	116'687.95
Einlagen in Fonds und Spezialfinanzierungen	35	116'264.00	97'600.00	94'163.00
Entnahmen aus Fonds und Spezialfinanzierungen	45	24'719.75	28'600.00	29'896.95
Wertberichtigung Darlehen Verwaltungsvermögen	364	0.00	0.00	0.00
Wertberichtigung Beteiligungen Verwaltungsvermögen	365	0.00	0.00	0.00
Abschreibungen Investitionsbeiträge	366	0.00	0.00	0.00
Einlagen in das Eigenkapital	389	7'238.40	7'500.00	10'923.69
Entnahmen aus dem Eigenkapital	489	4'640.40	7'000.00	1'535.45
Selbstfinanzierung		165'095.97	71'820.00	183'591.53
Nettoinvestitionen				
Investitionsausgaben	5	609'762.97	1'232'000.00	1'045'960.75
Investitionseinnahmen	6	82'350.20	435'000.00	0.00
Nettoinvestitionen		527'412.77	797'000.00	1'045'960.75
Finanzierungsergebnis		-362'316.80	-725'180.00	-862'369.22

2.3 Gestufte Erfolgsausweise

2.3.1 Gesamter Haushalt

Gestufferter Erfolgsausweis HRM2 Gesamt Haushalt

Einwohnergemeinde Gurzelen HRM2

2023

Erfolgsrechnung in CHF	Rechnung 2023	Budget 2023	Rechnung 2022
Betrieblicher Aufwand	3'406'733.31	3'656'430	3'481'053
30 Personalaufwand	421'948.30	444'560	368'226
31 Sach- und übriger Betriebsaufwand	607'627.73	751'060	721'752
33 Abschreibungen Verwaltungsvermögen	128'441.20	129'700	116'688
35 Einlagen in Fonds und Spezialfinanzierungen	116'264.00	97'600	94'163
36 Transferaufwand	2'051'246.28	2'147'610	2'102'616
37 Durchlaufende Beiträge			
39 Interne Verrechnungen	81'205.80	85'900	77'609
Betrieblicher Ertrag	3'268'481.45	3'450'400	3'384'122
40 Fiskalertrag	1'794'269.00	1'892'100	1'848'042
41 Regalien und Konzessionen	33'866.75	36'000	34'526
42 Entgelte	434'906.25	431'800	370'686
43 Verschiedene Erträge			
45 Entnahmen aus Fonds und Spezialfinanzierungen	24'719.75	28'600	29'897
46 Transferertrag	899'513.90	976'000	1'023'362
47 Durchlaufende Beiträge			
49 Interne Verrechnungen	81'205.80	85'900	77'609
Ergebnis aus betrieblicher Tätigkeit	-138'251.86	-206'030	-96'931
34 Finanzaufwand	49'410.17	43'300	18'364
44 Finanzertrag	132'772.55	122'450	117'933
Ergebnis aus Finanzierung	83'362.38	79'150	99'569
Operatives Ergebnis	-54'889.48	-126'880	2'638
38 Ausserordentlicher Aufwand	7'238.40	7'500	10'924
48 Ausserordentlicher Ertrag	4'640.40	7'000	1'535
Ausserordentliches Ergebnis	-2'598.00	-500	-9'388
Gesamtergebnis Erfolgsrechnung	-57'487.48	-127'380	-6'751

2.3.2 allgemeiner Haushalt

Gestuffer Erfolgsausweis HRM2 Allgemeiner Haushalt

Einwohnergemeinde Gurzelen HRM2

2023

Erfolgsrechnung in CHF	Rechnung 2023	Budget 2023	Rechnung 2022
Betrieblicher Aufwand	3'078'430.93	3'288'320	3'157'201
30 Personalaufwand	420'934.35	441'560	366'144
31 Sach- und übriger Betriebsaufwand	467'264.25	558'450	558'361
33 Abschreibungen Verwaltungsvermögen	112'349.35	116'100	103'126
35 Einlagen in Fonds und Spezialfinanzierungen			
36 Transferaufwand	1'996'677.18	2'086'310	2'051'962
37 Durchlaufende Beiträge			
39 Interne Verrechnungen	81'205.80	85'900	77'609
Betrieblicher Ertrag	2'947'767.98	3'123'200	3'068'717
40 Fiskalertrag	1'794'269.00	1'892'100	1'848'042
41 Regalien und Konzessionen	33'866.75	36'000	34'526
42 Entgelte	165'172.43	160'400	108'765
43 Verschiedene Erträge			
45 Entnahmen aus Fonds und Spezialfinanzierungen			
46 Transferertrag	873'254.00	948'800	999'775
47 Durchlaufende Beiträge			
49 Interne Verrechnungen	81'205.80	85'900	77'609
Ergebnis aus betrieblicher Tätigkeit	-130'662.95	-165'120	-88'485
34 Finanzaufwand	49'410.17	43'300	18'364
44 Finanzertrag	125'263.85	120'350	116'237
Ergebnis aus Finanzierung	75'853.68	77'050	97'873
Operatives Ergebnis	-54'809.27	-88'070	9'388
38 Ausserordentlicher Aufwand	7'238.40	7'500	10'924
48 Ausserordentlicher Ertrag	4'640.40	7'000	1'535
Ausserordentliches Ergebnis	-2'598.00	-500	-9'388
Gesamtergebnis Erfolgsrechnung	-57'407.27	-88'570	

2.3.3 Wasserversorgung

Gestufter Erfolgsausweis HRM2 Wasser

Einwohnergemeinde Gurzelen HRM2

2023

Erfolgsrechnung in CHF	Rechnung 2023	Budget 2023	Rechnung 2022
Betrieblicher Aufwand	123'629.91	137'850	116'218
30 Personalaufwand	506.90	1'200	1'510
31 Sach- und übriger Betriebsaufwand	68'637.06	98'550	80'840
33 Abschreibungen Verwaltungsvermögen	4'180.95	4'500	3'962
35 Einlagen in Fonds und Spezialfinanzierungen	47'305.00	30'600	26'905
36 Transferaufwand	3'000.00	3'000	3'000
37 Durchlaufende Beiträge			
39 Interne Verrechnungen			
Betrieblicher Ertrag	130'479.83	121'000	116'522
40 Fiskalertrag			
41 Regalien und Konzessionen			
42 Entgelte	126'298.88	111'500	108'925
43 Verschiedene Erträge			
45 Entnahmen aus Fonds und Spezialfinanzierungen	4'180.95	9'500	7'598
46 Transferertrag			
47 Durchlaufende Beiträge			
49 Interne Verrechnungen			
Ergebnis aus betrieblicher Tätigkeit	6'849.92	-16'850	305
34 Finanzaufwand			
44 Finanzertrag	3'127.70	700	645
Ergebnis aus Finanzierung	3'127.70	700	645
Operatives Ergebnis	9'977.62	-16'150	950
38 Ausserordentlicher Aufwand			
48 Ausserordentlicher Ertrag			
Ausserordentliches Ergebnis			
Gesamtergebnis Erfolgsrechnung	9'977.62	-16'150	950

2.3.4 Abwasserentsorgung

Gestuffer Erfolgsausweis HRM2 Abwasser

Einwohnergemeinde Gurzelen HRM2

2023

Erfolgsrechnung in CHF	Rechnung 2023	Budget 2023	Rechnung 2022
Betrieblicher Aufwand	130'020.20	143'100	132'004
30 Personalaufwand	507.05	1'200	571
31 Sach- und übriger Betriebsaufwand	5'759.50	17'000	15'610
33 Abschreibungen Verwaltungsvermögen	11'910.90	9'100	9'600
35 Einlagen in Fonds und Spezialfinanzierungen	68'959.00	67'000	67'258
36 Transferaufwand	42'883.75	48'800	38'965
37 Durchlaufende Beiträge			
39 Interne Verrechnungen			
Betrieblicher Ertrag	122'784.04	131'300	129'466
40 Fiskalertrag			
41 Regalien und Konzessionen			
42 Entgelte	102'245.24	112'200	107'166
43 Verschiedene Erträge			
45 Entnahmen aus Fonds und Spezialfinanzierungen	20'538.80	19'100	22'299
46 Transferertrag			
47 Durchlaufende Beiträge			
49 Interne Verrechnungen			
Ergebnis aus betrieblicher Tätigkeit	-7'236.16	-11'800	-2'539
34 Finanzaufwand			
44 Finanzertrag	3'795.10	1'200	928
Ergebnis aus Finanzierung	3'795.10	1'200	928
Operatives Ergebnis	-3'441.06	-10'600	-1'611
38 Ausserordentlicher Aufwand			
48 Ausserordentlicher Ertrag			
Ausserordentliches Ergebnis			
Gesamtergebnis Erfolgsrechnung	-3'441.06	-10'600	-1'611

2.3.5 Abfall

Gestuffer Erfolgsausweis HRM2 Abfall

Einwohnergemeinde Gurzelen HRM2

2023

Erfolgsrechnung in CHF	Rechnung 2023	Budget 2023	Rechnung 2022
Betrieblicher Aufwand	74'652.27	87'160	75'630
30 Personalaufwand		600	
31 Sach- und übriger Betriebsaufwand	65'966.92	77'060	66'941
33 Abschreibungen Verwaltungsvermögen			
35 Einlagen in Fonds und Spezialfinanzierungen			
36 Transferaufwand	8'685.35	9'500	8'689
37 Durchlaufende Beiträge			
39 Interne Verrechnungen			
Betrieblicher Ertrag	67'449.60	74'900	69'417
40 Fiskalertrag			
41 Regalien und Konzessionen			
42 Entgelte	41'189.70	47'700	45'830
43 Verschiedene Erträge			
45 Entnahmen aus Fonds und Spezialfinanzierungen			
46 Transferertrag	26'259.90	27'200	23'587
47 Durchlaufende Beiträge			
49 Interne Verrechnungen			
Ergebnis aus betrieblicher Tätigkeit	-7'202.67	-12'260	-6'213
34 Finanzaufwand			
44 Finanzertrag	585.90	200	123
Ergebnis aus Finanzierung	585.90	200	123
Operatives Ergebnis	-6'616.77	-12'060	-6'089
38 Ausserordentlicher Aufwand			
48 Ausserordentlicher Ertrag			
Ausserordentliches Ergebnis			
Gesamtergebnis Erfolgsrechnung	-6'616.77	-12'060	-6'089

2 BILANZ

Einwohnergemeinde Gurzelen HRM2

Bilanz 2023

Konto	Bilanz HRM2 Bilanzgliederung HRM2	Bestand per 01.01.2023	Veränderungen		Bestand per 31.12.2023
			Zuwachs	Abgang	
1	Aktiven	5'116'698.23	9'211'263.11	8'661'734.53	5'666'226.81
10	Finanzvermögen	2'300'205.88	8'553'176.91	8'402'619.90	2'450'762.89
100	Flüssige Mittel und kurzfristige Geldanlagen	34'963.80	3'792'496.16	3'708'764.11	118'675.85
101	Forderungen	1'069'581.28	4'758'603.95	4'693'835.79	1'134'549.44
104	Aktive Rechnungsabgrenzungen		337.00		337.00
106	Vorräte und angefangene Arbeiten	3'754.80	1'539.80		5'294.60
107	Finanzanlagen	200.00			200.00
108	Sachanlagen FV	1'191'706.00			1'191'706.00
14	Verwaltungsvermögen	2'816'492.35	658'086.20	259'114.63	3'215'463.92
140	Sachanlagen VV	2'816'492.35	658'086.20	259'114.63	3'215'463.92
2	Passiven	5'116'698.23	3'718'903.53	3'169'374.95	5'666'226.81
20	Fremdkapital	930'142.35	3'585'423.51	3'072'549.70	1'443'016.16
200	Laufende Verbindlichkeiten	305'339.75	3'052'618.96	3'031'775.35	326'163.36
204	Passive Rechnungsabgrenzung	37'619.50	27'690.00	37'619.50	27'690.00
206	Langfristige Finanzverbindlichkeiten	500'000.00	500'000.00		1'000'000.00
209	Verbindlichkeiten gegenüber Spezialfinanzierungen und Fonds im Fremdkapital	87'183.10	5'114.55	3'154.65	89'142.80
29	Eigenkapital	4'186'555.88	133'480.02	96'825.25	4'223'210.65
290	Verpflichtungen (+) bzw. Vorschüsse (-) gegenüber Spezialfinanzierungen	540'664.41	9'977.62	10'057.63	540'604.20
293	Vorfinanzierungen	2'046'723.45	123'502.40	29'360.15	2'140'865.70
294	Reserven	494'380.07			494'380.07
296	Neubewertungsreserve	5'996.75			5'996.75
299	Finanzvermögen				
299	Bilanzüberschuss/-fehlbetrag	1'098'769.20		57'407.27	1'041'361.93
	Total Aktiven	5'116'698.23	9'211'263.11	8'661'734.53	5'666'226.81
	Total Passiven	5'116'698.23	3'718'903.53	3'169'374.95	5'666'226.81

4 FUNKTIONEN

4.1 Erfolgsrechnung

Einwohnergemeinde Gurzelen HRM2

Erfolgsrechnung 2023

Konto	Erfolgsrechnung HRM2 Funktionale Gliederung ER HRM2	Rechnung 2023		Budget 2023		Rechnung 2022	
		Aufwand	Ertrag	Aufwand	Ertrag	Aufwand	Ertrag
	Total	3'473'359.50	3'473'359.50	3'707'230.00	3'707'230.00	3'511'290.31	3'511'290.31
0	Allgemeine Verwaltung Netto Aufwand	555'871.03	61'604.20 494'266.83	561'660.00	71'720.00 489'940.00	488'465.99	41'115.40 447'350.59
1	Öffentliche Ordnung und Sicherheit, Verteidigung Netto Aufwand	166'976.55	125'252.33 41'724.22	147'060.00	116'900.00 30'160.00	160'681.70	82'878.85 77'802.65
2	Bildung Netto Aufwand	1'164'683.65	328'775.15 835'908.50	1'197'480.00	439'000.00 758'480.00	1'159'692.32	467'359.95 692'332.37
3	Kultur, Sport und Freizeit, Kirche Netto Aufwand	10'592.85	10'592.85	13'740.00	13'740.00	10'752.20	10'752.20
4	Gesundheit Netto Aufwand	5'185.60	5'185.60	6'290.00	6'290.00	4'256.00	4'256.00
5	Soziale Sicherheit Netto Aufwand	772'454.40	56'853.50 715'600.90	836'550.00	54'800.00 781'750.00	791'547.75	60'574.35 730'973.40
6	Verkehr und Nachrichtenübermittlung Netto Aufwand	202'738.05	7'539.95 195'198.10	233'740.00	8'500.00 225'240.00	226'331.08	5'193.50 221'137.58
7	Umweltschutz und Raumordnung Netto Aufwand	410'969.80	380'740.70 30'229.10	466'160.00	420'160.00 46'000.00	410'706.91	377'068.91 33'638.00
8	Volkswirtschaft Netto Ertrag	5'648.00 28'218.75	33'866.75	9'900.00 26'100.00	36'000.00	9'260.15 25'266.25	34'526.40
9	Finanzen und Steuern Netto Ertrag	178'239.57 2'300'487.35	2'478'726.92	234'650.00 2'325'500.00	2'560'150.00	249'596.21 2'192'976.74	2'442'572.95

4.1.1 Kommentar

0 Allgemeine Verwaltung

	Jahresrechnung 2023		Budget 2023		Jahresrechnung 2022	
	Aufwand	Ertrag	Aufwand	Ertrag	Aufwand	Ertrag
Nettoergebnis	555'871.03	61'604.20	561'660.00	71'720.00	488'465.99	41'115.40
		494'266.83		489'940.00		447'350.59

Kommentar

0110 Die Kosten der Legislative liegen leicht unter den Vorgaben.

0120 Die Kosten liegen unter dem Budget. Die Sitzungsgelder sowie die Pauschalen sind tiefer als vorgesehen ausgefallen.

0220 Die Funktion schliesst innerhalb der Budgetvorgaben ab. Die Kosten für die Mutterschaftsvertretung waren im Budget berücksichtigt. Die höheren Kosten für Porti und dergleichen machen sich bemerkbar. Die Frankiermaschine musste ausserplanmässig ersetzt werden.

0290 Die Kosten für die Verwaltungsliegenschaften liegen unterhalb der Vorgaben. Beim Parkplatz MZGB sind die Kosten für den Zaun höher als angenommen angefallen.

0291 Das Gebäude weist erhöhten Unterhaltsbedarf aus. Im 2023 mussten verschiedene Arbeiten an der Liftanlage und an den Duschanlagen vorgenommen werden. Gegenüber dem Budget konnte mehr Ertrag aus den Vermietungen generiert werden.

0292 keine Bemerkungen

1 Öffentliche Ordnung und Sicherheit, Verteidigung

	Jahresrechnung 2023		Budget 2023		Jahresrechnung 2022	
	Aufwand	Ertrag	Aufwand	Ertrag	Aufwand	Ertrag
Nettoergebnis	166'976.55	125'252.33	147'060.00	116'900.00	160'681.70	82'878.85
		41'724.22		30'160.00		77'802.85

Kommentar

1400 Die Kosten für die Bauverwaltung sind nach wie vor hoch und werden durch eine Vertragsänderung noch ansteigen. Bei der Revision des Vermessungswerks wurden 2023 zwei Lose abgearbeitet, was zu erhöhten Zahlungen geführt hat.

1500 Die Aufgaben werden durch die Feuerwehr Uetendorf^{plus} wahrgenommen. Das Magazin in Obergurzelen ist nach wie vor im Besitze der Einwohnergemeinde, daher mussten die Mängel gemäss Electrocontrol durch Gurzelen behoben und bezahlt werden.

1620 Die Kosten liegen innerhalb der Vorgaben.

1627 Keine Bemerkungen.

Bildung

	Jahresrechnung 2023		Budget 2023		Jahresrechnung 2022	
	Aufwand	Ertrag	Aufwand	Ertrag	Aufwand	Ertrag
Nettoergebnis	1'164'683.65	328'775.15	1'197'480.00	439'000.00	1'159'692.32	467'359.95
		835'908.50		758'480.00		692'332.37

Kommentar 2111 Die Nettokosten entsprechen dem Budget.
 2120 Die Nettokosten liegen über den Budgetvorgaben. Die Kosten für die besonderen Massnahmen wurden massiv zu tief budgetiert und der Zusatzbeitrag des Kantons an die Lehrerbesoldungen ist weggefallen, was die Kosten enorm beeinflusst.
 2130 Die Nettokosten dieses Aufgabengebietes liegen unter den Budgetvorgaben (Kosten OSZ Wattenwil).
 2140 Die Beiträge an die Musikschulen liegen über den Vorgaben. Da die Abrechnungen beim Jahresabschluss 2022 nicht vorlagen, mussten die Beiträge 2023 geleistet werden. Dies hatte Mehrkosten zu Folge.
 2170 Die Nettokosten liegen über den Vorgaben. Der Unterhalt der Liegenschaft ist nach wie vor kostenintensiv und erfordert die nötige Aufmerksamkeit. Spontane, nicht geplante Reparaturarbeiten sind immer möglich. Das Gebäude ist alt und entsprechend reparaturanfällig Die Pflege der Aussenanlage wurde neu organisiert, was zu zusätzlichen Ausgaben geführt hat. Ferner hat der bisherige Auftragsnehmer für mehrere Jahre rückwirkend Rechnungen eingereicht. Alle Kosten im Voraus zu planen ist kaum möglich.

Allgemein Die Schulkommission ist sehr bestrebt, dass die Budgetwerte eingehalten werden. Für den Schulbetrieb sind keine Nachkredite zu verzeichnen. Schülertransporte mussten wieder vermehrt organisiert werden, was zu Mehrkosten geführt hat. Die Budgetierung der Lehrerbesoldungen und der Beiträge an die auswärtigen Schüler ist immer schwieriger zu berechnen. Budgetabweichungen sind immer zu verzeichnen. Für den Zusatzbeitrag des Kantons an die Lehrerbesoldungen hat Gurzelen für das Schuljahr 2022/2023 die Kriterien nicht mehr erfüllt. Der Ertrag war allerdings im Budget eingerechnet. Der Ausfall ist spürbar und hat das Rechnungsergebnis beeinflusst.

3 Kultur, Sport, Freizeit, Kirche

	Jahresrechnung 2023		Budget 2023		Jahresrechnung 2022	
	Aufwand	Ertrag	Aufwand	Ertrag	Aufwand	Ertrag
Nettoergebnis	10'592.85	0.00	13'740.00	0.00	10'752.20	0.00
		10'592.85		13'740.00		10'752.20

Kommentar Keine Bemerkungen.

4 Gesundheit

	Jahresrechnung 2023		Budget 2023		Jahresrechnung 2022	
	Aufwand	Ertrag	Aufwand	Ertrag	Aufwand	Ertrag
Nettoergebnis	5'185.60	0.00	6'290.00	0.00	4'256.00	0.00
		5'185.60		6'290.00		4'256.00

Kommentar Keine Bemerkungen.

5 Soziale Sicherheit

	Jahresrechnung 2023		Budget 2023		Jahresrechnung 2022	
	Aufwand	Ertrag	Aufwand	Ertrag	Aufwand	Ertrag
Nettoergebnis	772'454.40	56'853.60	836'550.0	54'800.00	791'547.75	60'574.35
		715'600.90		781'750.00		730'973.40

Kommentar Die Beträge an die Lastenverteilung entsprechen in weiten Teilen dem Budget. Massiv tiefer fiel der Beitrag an den Lastenverteiler Soziales aus (CHF 32'141.95).
 545 Die Gemeinde bietet seit August 2020 Betreuungsgutscheine an. Die Kosten werden hier abgebildet. Die Rückerstattungen des Kantons sind ebenfalls hier ersichtlich. Für das ganze Angebot sind 2023 Nettokosten von CHF 8'222.85 zu verzeichnen welche durch den Steuerhaushalt zu finanzieren sind.

6 Verkehr

	Jahresrechnung 2023		Budget 2023		Jahresrechnung 2022	
	Aufwand	Ertrag	Aufwand	Ertrag	Aufwand	Ertrag
Nettoergebnis	202'738.05	7'539.95	233'740.00	8'500.00	226'331.08	5'193.50
		195'198.10		225'240.00		221'137.58

Kommentar 6150 Die Kosten konnten unterschritten werden. Der Kredit für die Wegmeister extern musste nicht ausgeschöpft werden. Dank der guten Organisation und der umsichtigen Handlungsweise der Wegmeister können die Kosten in einem überschaubaren Rahmen gehalten werden. Die Abschreibungen aus den Projekten wurden entsprechend dem Baufortschritt verbucht, wurden aber zu knapp budgetiert. Verschiedene Projekte stehen vor der Vollendung. Die Abrechnungen stehen noch aus.
 6290 keine Bemerkungen.
 6291 Der Beitrag an den öffentlichen Verkehr lag unter den Budgeteingaben.

7 Umweltschutz und Raumordnung

	Jahresrechnung 2023		Budget 2023		Jahresrechnung 2022	
	Aufwand	Ertrag	Aufwand	Ertrag	Aufwand	Ertrag
Nettoergebnis	410'969.80	380'7400.70	466'160.00	420'160.00	410'706.91	377'068.91
		30'229.10		46'000.00		33'638.00

Kommentar

7101 Die Wasserversorgung schliesst mit einem Ertragsüberschuss von CHF 9'977.62, ab. Hauptgrund sind die tieferen Kosten für den Wasserankauf und die tieferen Kosten für Reparaturarbeiten am Netz. Die Abschreibungen der Projekte wurden der Wasserversorgung belastet und dem Werterhalt entnommen. Die Anschlussgebühren wurden zusätzlich eingelegt.

7201 Die Abwasserentsorgung weist einen minimalen Fehlbetrag von CHF 3'441.06 aus. Es ist erfreulich, dass ein grosser Teil der Unterhaltsarbeiten gemäss GEP realisiert werden konnten. Die Kosten konnten dem Werterhalt entnommen werden. Es stehen weitere Arbeiten gem. GEP an und auch der normale Unterhalt am Leitungsnetz darf nicht vernachlässigt werden.

7301 Die Abfallentsorgung ist defizitär, dies war aber aufgrund des hohen Bestandes SF Rechnungsausgleich bewusst geplant. Der Fehlbetrag beläuft sich auf CHF 6'616.77. Die Neufassung des Abfallreglement wurde 2022 umgesetzt und bildet sich in der Rechnung ab. Die wöchentliche Abfuhr hat sich etabliert und bewährt. Eine Erweiterung des Angebots ist für 2024 geplant. Die Gebühren müssen laufend überwacht werden.

7410 Die massiven Niederschläge vom Sommer 2021 habe die Gemeinde vor komplett neue Fragestellungen gestellt. Es hat sich herausgestellt, dass im Zil und im Rüttiacker grössere Massnahmen realisiert werden müssen. Das Instandstellungsprojert Müsche ist in der Ausführungsphase. Aufgrund von verschiedenen Problemen konnte das Projekt an der Müsche im Rüttiacker bis jetzt nicht in Angriff genommen werden. Dem "normalen" Unterhalt wird Rechnung getragen.

8 Volkswirtschaft

	Jahresrechnung 2023		Budget 2023		Jahresrechnung 2022	
	Aufwand	Ertrag	Aufwand	Ertrag	Aufwand	Ertrag
Nettoergebnis	5'648.00	33'866.75	9'900.00	36'000.00	9'260.15	34'526.40
	28'218.75		26'100.00		25'266.25	

Kommentar

8110 Die Kosten sind tiefer als budgetgiert. Der Ackerbauleiter hat keine Abrechnung eingereicht.

8200 An die acht Holzgemeinden musste infolge positivem Rechnungsabschluss erneut kein Beitrag geleistet werden.

8406 Der Beitrag an den Förderverein Gantrisch entspricht dem Budget.

8710 Die Rückerstattung der BKW beträgt 2023 CHF 33'866.75.

9 Finanzen und Steuern

	Jahresrechnung 2023		Budget 2023		Jahresrechnung 2022	
	Aufwand	Ertrag	Aufwand	Ertrag	Aufwand	Ertrag
	178'239.57	2'478'726.92	234'650.00	2'560'150.00	249'596.21	2'442'572.95
Nettoergebnis	2'300'487.35		2'325'500.00		2'192'976.74	

Kommentar

9100 Der Ertrag der Einkommenssteuern lag mit CHF 82'299.75 unter den Erwartungen und war auch tiefer als 2022. Dank der günstigen Entwicklung der älteren Steuerausstände konnten Wertberichtigungen im Umfang von CHF 59'000.00 aufgelöst werden. Das ist erfreulich und hat das Rechnungsergebnis positiv beeinflusst. Die definitiven Forderungsverluste waren etwas höher als im Budget vorgesehen. Die Vermögenssteuern lagen leicht über den Erwartungen. Es hat sich wieder gezeigt, wie schwierig die Planung des Steuerertrages ist. Die Erträge aus den jur. Personen entsprechen in weiten Teilen der Planung. Die Kalkulation des Steuerertrages der jur. Personen ist extrem schwierig. Die Schwankungen sind enorm.

9101 Der geplante Ertrag konnte minimal überschritten werden. Eine exaktere Planung ist nicht möglich, da die Geschäftsfälle nicht vorausgesehen werden können.

9102 Die amtl. Bewertung AN20 ist in weiten Teilen abgeschlossen. Der Ertrag entspricht den Vorgaben.

9300 Infolge tieferen Steuererträgen in den Vorjahren ist der geplante Betrag aus dem Finanzausgleich höher als angenommen ausgefallen. Der Mehrertrag beträgt CHF 42'811.00. Ohne die Beiträge aus dem Finanzausgleich könnte die Gemeinde ihre Aufgaben nicht wahrnehmen.

9610 Obwohl im 2022 das Darlehen von CHF 350'000.00 auf CHF 500'000.00 erhöht wurde und infolge der Investitionstätigkeit ein weiteres Darlehen von CHF 500.000.00 aufgenommen werden musste, ist die Zinsbelastung nach wie vor tragbar. Die Erhöhung der Zinsen auf dem Kapitalmarkt hat auch einen höheren Aufwand bei den internen Verzinsungen generiert.

9630 Die Liegenschaften sind alle vermietet und der Mietzinsertrag ist konstant. Beim Verwaltungsgebäude ist ein Sanierungsprojekt in Arbeit, welches auch auf die Wohnungen einen Einfluss haben wird.

4.2 Investitionsrechnung

Einwohnergemeinde Gurzelen HRM2

Investitionsrechnung 2023

Konto	Investitionsrechnung HRM2 Funktionale Gliederung IR HRM2	Rechnung 2023		Budget 2023		Rechnung 2022	
		Ausgaben	Einnahmen	Ausgaben	Einnahmen	Ausgaben	Einnahmen
	Total	692'113.17	692'113.17	1'667'000.00	1'667'000.00	1'045'960.75	1'045'960.75
0	Allgemeine Verwaltung Netto Ausgaben	40'874.05	40'874.05	41'000.00	41'000.00	38'519.70	38'519.70
2	Bildung Netto Ausgaben	4'605.30	4'605.30			506'288.40	506'288.40
6	Verkehr und Nachrichtenübermittlung Netto Ausgaben	275'885.49	2'350.20	378'000.00	378'000.00	47'827.35	47'827.35
			273'535.29				
7	Umweltschutz und Raumordnung Netto Ausgaben	288'398.13	80'000.00	813'000.00	435'000.00	453'325.30	453'325.30
			208'398.13		378'000.00		
9	Finanzen und Steuern Netto Einnahmen	82'350.20	609'762.97	435'000.00	1'232'000.00	1'045'960.75	1'045'960.75
		527'412.77		797'000.00			

5. SACHGRUPPEN

5.1 Erfolgsrechnung

Einwohnergemeinde Gurzelen HRM2

Erfolgsrechnung 2023

Konto	Erfolgsrechnung HRM2 Sachgruppengliederung ER HRM	Rechnung 2023		Budget 2023		Rechnung 2022	
		Aufwand	Ertrag	Aufwand	Ertrag	Aufwand	Ertrag
	Total	3'727'420.00	3'727'420.00	3'707'230.00	3'707'230.00	3'602'427.46	3'602'427.46
3	Aufwand	3'653'214.17	189'832.29	3'707'230.00		3'557'484.06	47'143.25
	Netto Aufwand		3'463'381.88		3'707'230.00		3'510'340.81
30	Personalaufwand	422'869.25	920.95	444'560.00		368'539.10	313.10
	Netto Aufwand		421'948.30		444'560.00		368'226.00
31	Sach- und übriger Betriebsaufwand	735'989.52	128'361.79	751'060.00		736'455.00	14'702.85
	Netto Aufwand		607'627.73		751'060.00		721'752.15
33	Abschreibungen Verwaltungsvermögen	128'441.20		129'700.00		116'687.95	
	Netto Aufwand		128'441.20		129'700.00		116'687.95
34	Finanzaufwand	49'410.17		43'300.00		18'624.17	260.20
	Netto Aufwand		49'410.17		43'300.00		18'363.97
35	Einlagen in Fonds und Spezialfinanzierungen	116'264.00		97'600.00		94'163.00	
	Netto Aufwand		116'264.00		97'600.00		94'163.00
36	Transferaufwand	2'111'795.83	60'549.55	2'147'610.00		2'134'482.60	31'867.10
	Netto Aufwand		2'051'246.28		2'147'610.00		2'102'615.50
38	Ausserordentlicher Aufwand	7'238.40		7'500.00		10'923.69	
	Netto Aufwand		7'238.40		7'500.00		10'923.69
39	Interne Verrechnungen	81'205.80		85'900.00		77'608.55	
	Netto Aufwand		81'205.80		85'900.00		77'608.55

Einwohnergemeinde Gurzelen HRM2

Erfolgsrechnung 2023

Konto	Erfolgsrechnung HRM2 Sachgruppengliederung ER HRM	Rechnung 2023		Budget 2023		Rechnung 2022	
		Aufwand	Ertrag	Aufwand	Ertrag	Aufwand	Ertrag
4	Ertrag	64'228.21	3'470'122.61		3'579'850.00	43'993.90	3'547'584.00
	Netto Ertrag	3'405'894.40		3'579'850.00		3'503'590.10	
40	Fiskalertrag		1'794'269.00		1'892'100.00	330.75	1'848'372.65
	Netto Ertrag	1'794'269.00		1'892'100.00		1'848'041.90	
41	Regalien und Konzessionen		33'866.75		36'000.00		34'526.40
	Netto Ertrag	33'866.75		36'000.00		34'526.40	
42	Entgelte	7'338.86	442'245.11		431'800.00	10'519.30	381'205.20
	Netto Ertrag	434'906.25		431'800.00		370'685.90	
44	Finanzertrag	32'164.35	164'936.90		122'450.00	27'852.30	145'785.05
	Netto Ertrag	132'772.55		122'450.00		117'932.75	
45	Entnahmen aus Fonds und Spezialfinanzierungen		24'719.75		28'600.00		29'896.95
	Netto Ertrag	24'719.75		28'600.00		29'896.95	
46	Transferertrag	24'725.00	924'238.90		976'000.00	5'291.55	1'028'653.75
	Netto Ertrag	899'513.90		976'000.00		1'023'362.20	
48	Ausserordentlicher Ertrag		4'640.40		7'000.00		1'535.45
	Netto Ertrag	4'640.40		7'000.00		1'535.45	
49	Interne Verrechnungen		81'205.80		85'900.00		77'608.55
	Netto Ertrag	81'205.80		85'900.00		77'608.55	

5.2 Investitionsrechnung

Einwohnergemeinde Gurzelen HRM2

Investitionsrechnung 2023

Konto	Investitionsrechnung HRM2 Sachgruppengliederung IR HRM2	Rechnung 2023		Budget 2023		Rechnung 2022	
		Ausgaben	Einnahmen	Ausgaben	Einnahmen	Ausgaben	Einnahmen
	Total	692'113.17	692'113.17	1'667'000.00	1'667'000.00	1'045'960.75	1'045'960.75
5	Investitionsausgaben	692'113.17		1'667'000.00		1'045'960.75	
50	Sachanlagen	596'601.17		1'174'000.00		1'028'270.65	
56	Eigene Investitionsbeiträge	13'161.80		58'000.00		17'690.10	
59	Übertrag an Bilanz	82'350.20		435'000.00			
6	Investitionseinnahmen		692'113.17		1'667'000.00		1'045'960.75
61	Rückerstattungen		2'350.20				
63	Investitionsbeiträge für eigene Rechnung		80'000.00		435'000.00		
69	Übertrag an Bilanz		609'762.97		1'232'000.00		1'045'960.75

6.0 Geldflussrechnung

Geldflussrechnung

Gurzelen

Bezeichnung	CHF	CHF
	2023	2022
Geldfluss aus betrieblicher Tätigkeit		
(-) Aufwandüberschuss / Ertragsüberschuss	-57'407.27	3'685.29
Abschreibungen Verwaltungsvermögen	112'349.35	103'125.85
Abschreibungen Investitionsbeiträge	0.00	0.00
Einlagen in das Eigenkapital	7'238.40	7'238.40
(-) Entnahmen aus dem Eigenkapital	-4'640.40	-1'535.45
Verluste aus Verkauf Finanzanlagen FV und Übertragung Finanzanlagen FV ins VV /		
(-) Gewinne aus Verkauf Finanzanlagen FV	0.00	0.00
Verluste aus Verkauf Sachanlagen FV und Übertragung Sachanlagen FV ins VV /		
(-) Gewinne aus Verkauf Sachanlagen FV	0.00	0.00
Wertberichtigungen Anlagen FV / (-) Wertberichtigungen Anlagen FV	0.00	0.00
Wertberichtigungen Darlehen/Beteiligungen VV	0.00	0.00
(-) Aufwertung VV	0.00	0.00
(-) Zunahme/Abnahme Forderungen	-65'047.26	6'365.02
Abnahme/(-) Zunahme Vorräte	0.00	0.00
(-) Zunahme/Abnahme aktive Rechnungsabgrenzungen	-337.00	19'203.60
Zunahme/(-) Abnahme Laufende Verbindlichkeiten	20'455.21	22'741.40
(-) Abnahme/Zunahme kurzfr. Rückstellungen	0.00	0.00
(-) Abnahme/Zunahme passive Rechnungsabgrenzungen	-9'929.50	25'679.05
(-) Abnahme/Zunahme langfr. Rückstellungen	0.00	0.00
(-) Abnahme/Zunahme übrige Spezialfinanzierungen	0.00	0.00
Geldfluss aus betrieblicher Tätigkeit Einwohnergemeinde (allg. Haushalt)	2'681.53	243'797.16

Geldfluss Wasserversorgung		
Ertragsüberschuss / (-) Aufwandüberschuss	9'977.62	949.50
Abschreibungen Verwaltungsvermögen	4'180.95	3'962.10
Abschreibungen Investitionsbeiträge	0.00	0.00
(-) Aufwertung VV	0.00	0.00
Abnahme/(-) Zunahme Forderungen	0.00	0.00
Abnahme/(-) Zunahme aktive Rechnungsabgrenzungen	0.00	0.00
Abnahme/(-) Zunahme Vorräte	0.00	0.00
(-) Abnahme/Zunahme Laufende Verbindlichkeiten	0.00	0.00
(-) Abnahme/Zunahme passive Rechnungsabgrenzungen	0.00	0.00
Zunahme/(-) Abnahme Vorfinanzierung Werterhalt	43'124.05	19'307.20
(-) Abnahme/Zunahme übrige Vorfinanzierungen	0.00	0.00
Geldfluss aus betrieblicher Tätigkeit Wasserversorgung	57'282.62	24'218.80

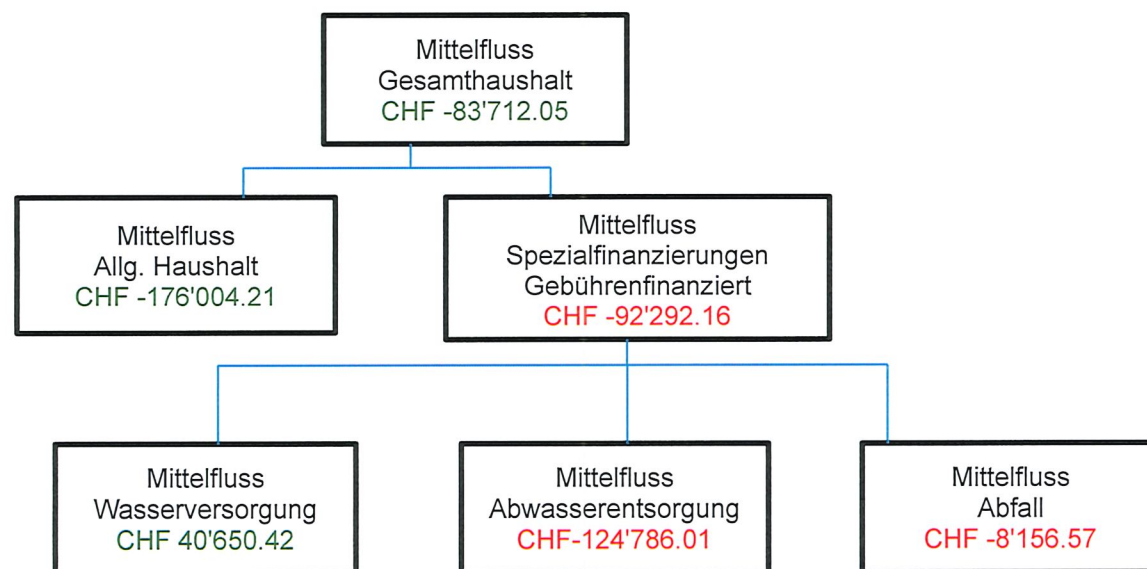
Geldfluss Abwasserentsorgung		
(-) Aufwandüberschuss / Ertragsüberschuss	-3'441.06	-1'610.85
Abschreibungen Verwaltungsvermögen	11'910.90	9'600.00
Abschreibungen Investitionsbeiträge	0.00	0.00
(-) Aufwertung VV	0.00	0.00
Abnahme/(-) Zunahme Forderungen	0.00	0.00
Abnahme/(-) Zunahme aktive Rechnungsabgrenzungen	0.00	0.00
Abnahme/(-) Zunahme Vorräte	0.00	0.00
(-) Abnahme/Zunahme Laufende Verbindlichkeiten	0.00	0.00
(-) Abnahme/Zunahme passive Rechnungsabgrenzungen	0.00	0.00
Zunahme/(-) Abnahme Vorfinanzierung Werterhalt	48'420.20	44'958.85
(-) Abnahme/Zunahme übrige Vorfinanzierungen	0.00	0.00
Geldfluss aus betrieblicher Tätigkeit Abwasserentsorgung	56'890.04	52'948.00

Geldfluss Abfall		-6'089.36
(-) Aufwandüberschuss / Ertragsüberschuss	-6'616.77	0.00
Abschreibungen Verwaltungsvermögen	0.00	0.00
Abschreibungen Investitionsbeiträge	0.00	0.00
(-) Aufwertung VV	0.00	0.00
Abnahme/(-) Zunahme Forderungen	0.00	0.00
Abnahme/(-) Zunahme aktive Rechnungsabgrenzungen	0.00	0.00
(-) Zunahme/Abnahme Vorräte	-1'539.80	2'488.55
(-) Abnahme/Zunahme Laufende Verbindlichkeiten	0.00	0.00
(-) Abnahme/Zunahme passive Rechnungsabgrenzungen	0.00	0.00
(-) Abnahme/Zunahme Vorfinanzierungen	0.00	0.00
Geldfluss aus betrieblicher Tätigkeit Abfall	-8'156.57	-3'600.81
Geldfluss aus betrieblicher Tätigkeit Gemeindebetriebe	106'016.09	73'565.99
Total Geldfluss aus betrieblicher Tätigkeit	108'697.62	317'363.15

Geldfluss aus Investitionstätigkeit		
Zahlungen für Nettoinv. Sachanlagen + Immat. Anlagen+ Investitionsbeiträge VV	-329'104.52	-627'764.80
(-) Auszahlungen für Darlehen/Beteiligungen VV	0.00	0.00
Einzahlung für Darlehen/Beteiligungen VV	0.00	0.00
(-) Kauf Sachanlagen FV	0.00	0.00
Verkauf Sachanlagen FV	0.00	0.00
(-) Investitionen Sachanlagen FV	0.00	0.00
(-) Kauf kurzfristige Finanzanlagen FV	0.00	0.00
Verkauf kurzfristige Finanzanlagen FV	0.00	0.00
(-) Kauf langfristige Finanzanlagen FV	0.00	0.00
Verkauf langfristige Finanzanlagen FV	0.00	0.00
Geldfluss aus Investitionstätigkeit Einwohnergemeinde (allg. Haushalt)	-329'104.52	-627'764.80
Geldfluss Wasserversorgung		
Zahlungen für Nettoinvestitionen VV Wasserversorgung	-16'632.20	-18'064.35
Geldfluss aus Investitionstätigkeit Wasserversorgung	-16'632.20	-18'064.35
Geldfluss Abwasserentsorgung		
Zahlungen für Nettoinvestitionen VV Abwasserentsorgung	-181'676.05	-400'131.60
Geldfluss aus Investitionstätigkeit Abwasserentsorgung	-181'676.05	-400'131.60
Geldfluss aus Investitionstätigkeit Gemeindebetriebe	-198'308.25	-418'195.95
Total Geldfluss aus Investitionstätigkeit	-527'412.77	-1'045'960.75

Geldfluss aus Finanzierungstätigkeit		
Zunahme/ (-) Abnahme Kontokorrente mit Dritten	467.50	-726.40
Aufnahme kurzfristige Finanzverbindlichkeiten	0.00	0.00
(-) Rückzahlung kurzfristige Finanzverbindlichkeiten	0.00	-350'000.00
Aufnahme langfristige Finanzverbindlichkeiten	500'000.00	500'000.00
(-) Rückzahlung langfristige Finanzverbindlichkeiten	0.00	0.00
Zunahme/(-) Abnahme Stiftungen, Legate, Zuwendungen im FK sowie Fonds im FK	1'959.70	9'404.20
Geldfluss aus Finanzierungstätigkeit Einwohnergemeinde (allg. Haushalt)	502'427.20	139'869.40
Total Geldfluss (alle)	83'712.05	-588'728.20
Bestand Flüssige Mittel und kurzfristige Geldanlagen 1.1.	34'963.80	623'692.00
Bestand Flüssige Mittel und kurzfristige Geldanlagen 31.12.	118'675.85	34'963.80

Die Geldflussrechnung wird auf der Grundlage des Fonds „Netto-flüssige-Mittel“ erstellt.
 Der Fonds besteht aus den flüssigen Mitteln aus Kassen-, Post-, Bankguthaben sowie den geldnahen Mitteln abzüglich der kurzfristigen Finanzverbindlichkeiten auf Sicht (< Tage).



7 FINANZKENNZAHLEN

7.1 Gesamthaushalt

Kennzahl	Rechnung 2023 Wert in %	Ø 5 Jahre Wert in %	Kommentar / Interpretation
Nettoverschuldungsquotient	-48.39	-64.9	Der Nettoverschuldungsanteil gibt an, welcher Anteil der direkten Steuern der natürlichen und jur. Personen +/- Finanzausgleich erforderlich wäre, um die Nettoschulden zu tilgen.
Selbstfinanzierungsgrad	31.3	49.0	Der SF gibt an, in welchem Ausmass Investitionen durch eigene Mittel finanziert werden können. Bei einem SF über 100 % können die Investitionen durch eigene Mittel finanziert werden.
Zinsbelastungsanteil	0.42	-0.04	Ein negativer Zinsbelastungsanteil zeigt an, dass mehr Zinsertrag erwirtschaftet wird als für Zinsen aufgegeben wird.
Bruttoverschuldungsanteil	39.64	19.5	Diese Finanzkennzahl gibt an, wie viele Prozente vom Finanzertrag benötigt werden, um die Bruttoschulden abzubauen.
Investitionsanteil	16.05	15.1	Diese Kennzahl zeigt die Investitionstätigkeit im Verhältnis zum jährlichen Gesamtaufwand. Sie sagt jedoch alleine nichts über die finanzielle Situation der Gemeinde aus.
Kapitaldienstanteil	4.29	2.7	Diese Kennzahl gibt Auskunft darüber, wie stark der laufende Ertrag durch Zinsen und ordentlichen Abschreibungen belastet ist.
Nettoschuld in Franken pro Einwohner	-1'122.21	-2'048.00	Die Nettoschuld wird als Gradmesser für die Verschuldung verwendet.
Selbstfinanzierungsanteil	4.97	7.7	Der Selbstfinanzierungsanteil gibt an, welcher Anteil des Ertrages zur Finanzierung der Investitionen oder zum Abbau von Schulden aufgewendet werden kann
Nettozinsbelastungsanteil	-2.12	-5.2	Diese Kennzahl gibt an, welche Anteil des Steuerertrages für die Verzinsung der Schulden aufgewendet werden muss.
Massgebliches Eigenkapital pro Einwohner in Franken	1'730.46	1'590.00	Diese Kennzahl ist eine Vergleichsgrösse und wird im Zusammenhang mit dem Finanzausgleich verwendet.

7.2 Allgemeiner Haushalt

Kennzahl	Rechnung 2023 Wert in %	Ø 5 Jahre Wert in %	Kommentar / Interpretation
Selbstfinanzierungsgrad	17.48	57.9	Die Investitionen konnten nur zum Teil mit eigenen Mitteln finanziert werden (Abbau von flüssigen Mitteln). Die Investitionen waren erneut hoch.
Bilanzüberschussquotient	50.0	46.8	Der Bilanzüberschuss wird im Verhältnis zum Steuerertrag +/- Finanzausgleich definiert. Der Bilanzüberschussquotient wird nur für den allg. Haushalt berechnet.

7.3 Spezialfinanzierung Wasser

Kennzahl	Rechnung 2023 Wert in %	Ø 5 Jahre Wert in %	Kommentar / Interpretation
Selbstfinanzierungsgrad	369.55	90.3	Realisierung der Wasserleitungen Zelg-Kehr, Leitung Blattenheid, sowie Leitung Steinried
Kostendeckungsgrad	108.07	102.1	Die Gebühren reichen aus, um den Verpflichtungen nachzukommen
Werterhaltungsquote	38.21	35.4	Die Werterhaltungsquote liegt über 25 %. Auf eine weitere Aeuffnung der SF könnte verzichtet werden.

7.4 Spezialfinanzierung Abwasserentsorgung

Kennzahl	Rechnung 2023 Wert in %	Ø 5 Jahre Wert in %	Kommentar / Interpretation
Selbstfinanzierungsgrad	42.62	30.2	Seit 2018 werden die GEP-Massnahmen realisiert.
Kostendeckungsgrad	97.35	102.1	Die Gebühren wurden mit dem Budget 2021 angepasst
Werterhaltungsquote	19.12	17.8	Der Werterhalt wird auch für den Verband in der Gemeinde erledigt.

7.5 Spezialfinanzierung Abfall

Kennzahl	Rechnung 2023 Wert in %	Ø 5 Jahre Wert in %-	Kommentar / Interpretation
Selbstfinanzierungsgrad	0.0	0.0	Keine Investitionen
Kostendeckungsgrad	91.14	109.2	Die Gebühren decken den Aufwand

8 ANTRAG DER EXEKUTIVE GENEHMIGUNG:

Gemäss Art. 71 GV (170.111) verabschiedet der Gemeinderat die Jahresrechnung 2023 der Einwohnergemeinde Gurzelen

ERFOLGSRECHNUNG	Aufwand Gesamthaushalt	CHF	3'463'381.88
	Ertrag Gesamthaushalt	CHF	3'405'894.40
	<u>Aufwand-/Ertragsüberschuss</u>	CHF	57'487.48
davon			
	Aufwand Allgemeiner Haushalt	CHF	3'135'079.50
	Ertrag Allgemeiner Haushalt	CHF	3'077'672.23
	<u>Aufwand-/Ertragsüberschuss</u>	CHF	57'407.32
	Aufwand Wasserversorgung	CHF	123'629.91
	Ertrag Wasserversorgung	CHF	133'607.45
	<u>Aufwand-/Ertragsüberschuss</u>	CHF	9'977.54
	Aufwand Abwasserentsorgung	CHF	130'020.20
	Ertrag Abwasserentsorgung	CHF	126'579.14
	<u>Aufwand-/Ertragsüberschuss</u>	CHF	3'441.06
	Aufwand Abfall	CHF	74'652.27
	Ertrag Abfall	CHF	68'035.50
	<u>Aufwand-/Ertragsüberschuss</u>	CHF	6'616.77
INVESTITIONSRECHNUNG	Ausgaben	CHF	609'762.97
	Einnahmen	CHF	82'350.20
	Nettoinvestitionen	CHF	527'412.77
NACHKREDITE gem. separater Tabelle		CHF	0.00

ANTRAG:

Der Gemeindeversammlung wird beantragt, die Jahresrechnung 2023 zu genehmigen. Der Gemeinderat hat die Jahresrechnung an der Sitzung vom 26. März 2024 genehmigt.

Einwohnergemeinde Gurzelen



Peter Aebischer

Gemeindepräsident



Livia Burkhalter

Gemeindeschreiberin



Kathrin Reber

Finanzverwalterin

Gurzelen 26. März 2024

9 BESTÄTIGUNGSBERICHT

10 GENEHMIGUNG DER JAHRESRECHNUNG

Das beschlussfassende Organ der Einwohnergemeinde Gurzelen hat die Jahresrechnung 2023 anlässlich der Gemeindeversammlung vom 03. Juni 2024 gemäss dem vorstehenden Antrag des Gemeinderates vom 26. März 2024 genehmigt.

Gurzelen, 03. Juni 2024

Einwohnergemeinde Gurzelen

Peter Aebischer
Gemeindepräsident

Livia Burkhalter
Gemeindeschreiberin

11 ANHANG

11.1 Regelwerk

11.1.1 Angewendetes Regelwerk

Der Rechnungsabschluss der Gemeinde Gurzelen 2023 ist in Übereinstimmung mit den geltenden kantonalen gesetzlichen Grundlagen erstellt worden.

Gemeindegesezt (GG, BSG 170.11)

Gemeindeverordnung (GV, BSG 170.111)

Direktionsverordnung über den Finanzhaushalt der Gemeinden (FHDV, BSG 170.511)

Diese orientieren sich gemäss Art. 70 Absatz 1 GG am Harmonisierten Rechnungslegungsmodell für die Kantone und Gemeinden, HRM2, laut Handbuch der Konferenz der Kantonalen Finanzdirektoren. Die kantonalen Bestimmungen weichen in einzelnen Bereichen von den Empfehlungen des HRM2 ab. Das Amt für Gemeinden und Raumordnung stellt eine Auflistung dieser Ausnahmen zur Verfügung unter www.be.ch/gemeinden > Rubrik Gemeindefinanzen > HRM2 > Praxishilfen.

11.1.2 Bewertung Finanzvermögen

Vermögenswerte im Finanzvermögen werden bilanziert, wenn sie einen künftigen Nutzen erbringen und ihr Wert verlässlich ermittelt werden kann. Sie werden bei erstmaliger Bilanzierung zu Anschaffungs- bzw. Herstellungskosten bilanziert. Entstehen der Gemeinde keine Kosten, wird zum Verkehrswert zum Zeitpunkt des Zugangs bilanziert. Folgebewertungen erfolgen zum Verkehrswert am Bilanzstichtag, wobei eine systematische Neubewertung bei Liegenschaften mit Ausnahme von Baurechten alle fünf Jahre oder bei Änderung des amtlichen Werts, bei allen anderen Vermögenswerten jährlich erfolgt. Die Bilanzwerte sind bei eingetretenen dauerhaften Wertminderungen oder Verlusten sofort zu berichtigen.

Folgebewertung Finanzvermögen (Art. 81 GV, BSG 170.111)

Das Finanzvermögen wurde gemäss Anhang 1 des GV neu bewertet.

Bilanzkonto	Auf- Abwertung	Bewertungsmethode	Letztmalige Bewertung
10840.01 Gebäude und Anlagen	0.00	Amtl. Wert x Faktor 1.4	AN 2020 per 31.12.2020 Nachtrag per 31.12.2021

11.1.3 Bewertung Verwaltungsvermögen

Vermögenswerte im Verwaltungsvermögen werden bilanziert, wenn sie einen künftigen mehrjährigen öffentlichen Nutzen hervorbringen und ihr Wert verlässlich ermittelt werden kann. Sie werden zu Anschaffungs- bzw. Herstellkosten nach der Nettomethode bilanziert und nach der definierten Nutzungsdauer linear abgeschrieben. Entstehen der Gemeinde keine Kosten, wird zum Verkehrswert zum Zeitpunkt des Zugangs bilanziert. Die Bilanzwerte sind bei eingetretenen dauerhaften Wertminderungen oder Verlusten sofort zu berichtigen. Die geltenden Anlagekategorien und Nutzungsdauern sind in Anhang 2 GV umschrieben.

11.1.4 Aktivierungsgrenzen

Allgemeiner Haushalt	CHF	25'000.00
Spezialfinanzierungen	CHF	5'000.00

11.1.5 Bestehendes Verwaltungsvermögen

Seit dem Übergang auf HRM2 im Jahr 2016, wird das bestehende Verwaltungsvermögen linear über 12 Jahre abgeschrieben. Davon ausgenommen sind die Positionen gemäss Ziffer 4.1.3 der Übergangsbestimmungen der GV.

11.2 Grundlagen der Jahresrechnung

Als Grundlage für die Jahresrechnung 2023 dienen das Budget 2023 sowie die Jahresrechnung 2022.

Genehmigung/Prüfung:

	Budget 2023	Jahresrechnung 2022
Gemeinderat	11. Oktober 2022	28. März 2023
Bestätigungsbericht Rechnungsprüfungsorgan		11. Mai 2023
Gemeindeversammlung/Urnenabstimmung	28. November 2022	05. Juni 2023

11.3 Eigenkapitalnachweis

Eigenkapital per 31.12.2023			Veränderungsnachweis						Eigenkapital per 31.12.2023		
SG		CHF	SG	Rechnung 2022	CHF	SF	Rechnung 2022	CHF	SG		CHF
29	Eigenkapital	4186			76			40		Eigenkapital	4223
290	Verpflichtung (+) bzw. Vorschüsse (-) gegenüber Spezialfinanzierungen	541		Einlagen in SF EK	10		Entnahmen aus SF EK	10		290 Verpflichtung (+) bzw. Vorschüsse (-) gegenüber Spezialfinanzierungen	541
2901	SF Wasser	196	9010	Wasser	10	9011	SF Wasser	0	2901	SF Wasser	206
29002	SF Abwasser	228	9010	Abwasser	0	9011	SF Abwasser	3	29002	SF Abwasser	225
29003	SF Abfall	117	9010	Abfall	0	9011	SF Abfall	7	29003	SF Abfall	110
293	Vorfinanzierungen	2047		Einlagen in Vorfinanzierung SF EK	123		Entnahmen aus Vorfinanzierung des EK	30	293	Vorfinanzierungen	2141
29300	SF Liegenschaften	10	3893	SF Liegenschaften	7	4893	SF Liegenschaften	5	29300	SF Liegenschaften	12
2901	SF Wasser	743	3510	WE Wasser	47	4510	Wasser	4	29301	SF Wasser	786
29301	WE Abwasser	1294	3510	WE Abwasser	69	4510	Abwasser	21	29301	WE Abwasser	1343
294	Reserven	494		Einlagen	0			0	294	Reserven	494
29400	zusätzliche Abschreibungen	494	3894	zusätzliche Abschreibungen	0				2894	zusätzliche Abschreibungen	494
296	Neubewertungsreserve Finanzvermögen	6		Einlagen	0		Entnahmen	0	296	Neubewertungsreserve Finanzvermögen	6
29600	Schwankungsreserve	6	3896	Schwankungsreserve	0	4896	Schwankungsreserve	0	29600	Schwankungsreserve	6
29600	Neubewertungsreserve FV	0	3896	Neubewertungsreserve	0	4896	Neubewertungsreserve	0	29600	Neubewertungsreserve FV	0
298	übriges Eigenkapital	0					übriges Eigenkapital		298	übriges Eigenkapital	
299	Bilanzüberschuss/-fehlbetrag	1098					Bilanzüberschuss		299	Bilanzüberschuss/-fehlbetrag	1041
29900	Jahresergebnis	0	2990	Jahresergebnis (+/-)	-57	2990	Jahresergebnis	0	29900	Jahresergebnis	-57
29990	kum. Ergebnisse Vorjahre	1098							29990	kumulierte Ergebnisse	1098

11.4 Rückstellungsspiegel

205 kurzfristige Rückstellungen

Konto	Bezeichnung		Buchwert 01.01.2023		Veränderung		Buchwert 31.12.2023	Kommentar
	keine	CHF		CHF	0.00	CHF	0.00	
		CHF		CHF		CHF		

208 langfristige Rückstellung

Konto	Bezeichnung		Buchwert 01.01.2023		Veränderung		Buchwert 31.12.2023	Kommentar
	Keine	CHF	0.00	CHF	0.00	CHF	0.00	
				CHF		CHF		

11.5 Beteiligungsspiegel

Beteiligungen (im Sinne der öffentlichen Aufgabenerfüllung)											
Name, Sitz Rechtsform	Tätigkeitsgebiet	Nominalkapital (100%)	Eigentumsanteil	Stimmanteil - E: Exekutive - L: Legislative	Wesentliche Beteiligte	Buchwert per 31.12.	Anschaffungswert	Wesentliche Beteiligungen der Organisation	Rechnungslegungs- normt; Aussage zur Jahresrechnung	Zahlungsströme Berichtsjahr	Spezifische Risiken
Gemeindeeigene Unternehmen (Anstalten) gem. Art. 64 Abs. 1 Bst. b GG											
Öffentlich-rechtliche Organisationen der interkommunalen Zusammenarbeit (Gemeindeverbände, Anstalten etc.)*											
Amtsanzeigerverband	öff. Publikationen					0			Jährlicher Beitrag	-3'000.00	
ARA Region Gürbetal	Abwasserentsorgung					0			gem. Kostenschlüssel	54'147.75	
Wasserversorgung Blattenheid	Trinkwasserversorgung					0			Abrechnung nach Wasserbezug	54'340.95	
Acht Holzgemeinden	Waldbewirtschaftung					0			Defizitbeitrag nach Einw ohner	0.00	
Kulturförderung Region Thun	gem. Leistungsverträgen					0			Beiträge nach Einw ohnerzahl	1'911.00	
KITA Seftigen	Betrieb KITA					0			Übernahme Defizit 50 %		gem. KIBON
KITA Uetendorf	Betrieb KITA					0			Selbstbehalt 20 %		gem. KIBON
KITA Münsingen	Betrieb KITA								Selbstbehalt 20 %		gem. KIBON
Tageselternverein	Betreuung Kinder								Tagesplätze		gem. KIBON
Verein für Notw ohnungen	Wohnen in Notlagen								Jahresbeitrag	200.00	nach ZGB
Juristische Personen des Privatrechts*											
AG für Abfallverwertung	Abfallentsorgung	Fr. 1500.00				0			Dividende	-66.50	Liquidation nach OR
Anteilschein RB Gürbe	Bankgeschäfte	Fr. 200.00				Fr. 200.00	Fr. 200.00		Dividende	-6.00	
Mitgliedschaften in einfachen Gesellschaften, Kollektiv- und Kommanditgesellschaften*											
Flurgenossenschaft Gurzele	Entwässerung Moos					0			Kostenbeteiligung nach Perimeter	2'056.90	
Flurgenossenschaft Forst-Längenbühl	Entwässerung Moos								Pauschale	50.00	
Vertragliche Beziehungen zur Erfüllung von Gemeindeaufgaben*											
Musikschule Köniz	Musikunterricht					0			Abrechnung gem. Dekret	225.55	
Musikschule Region Gürbetal	Musikunterricht					0			Abrechnung gem. Dekret	51'035.30	
Musikschule Jegenstorf	Musikunterricht					0			Abrechnung gem. Dekret	1'691.28	
Ausgleichskasse Region Wattenwil	AHV-Zweigstelle					0			Abrechnung nach Einw ohner	11'776.65	
Regio BV Wattenwil	Baubewilligungsverfahren					0			Socketbeitrag/Aufwandabrechnung	43'033.25	
Feuerwehr Uetendorf plus	Feuerwehr					0			Beitrag nach Vertrag	50'676.00	
Strassenbeleuchtung es elektro Seftigen	Unterhalt Strassenbeleuchtung								Verrechnung nach Aufw and	4'547.65	
Kehrichtabfuhr D. Hadorn	Kehrichtabfuhr					0			Verrechnung nach Aufw and	34216..00	
Gasser Balsiger, Gelterfingen	Spezialsammlungen					0			Verrechnung nach Aufw and	2'984.60	
Friedhofunterhalt S. Röthlisberger	Friedhofgärtnerei								Verrechnung nach Aufw and	24'824.85	
Wegmeisterarbeiten P. Gasser	Strassenunterhalt								Verrechnung nach Aufw and	50'498.35	
Sozialdienst KRSB Wattenwil	Sozialdienst					0			Verrechnung nach Aufw and	14'545.35	
Oberstufenzentrum Wattenwil	Schule					0			Verrechnung pro Kind	312'793.25	
Stadt Thun, Gym. Unterricht	Schule								Verrechnung pro Kind	5'246.00	
Besondere Klassen Seftigen	Schule					0			Verrechnung nach Aufw and	15'193.00	

Gemeinde Uetendorf								Verrechnung pro Kind	0.00
Kadaversammelstelle Burgistein	Kadaverbeseitigung				0			Verrechnung nach Aufw and	1'210.35
Rechenzentrum Köniz/Muri	Betrieb IT Gemeinde							Gem. Vertrag	16'865.70
OSTA G, Regiogis	Regio GIS							nach Vertrag	1'809.35
Pxelzauber	Home-Page							nach Vertrag	109.85
ZSO Thun Westamt	ZS-Organisation				0			Verrechnung nach Aufw and	8'876.95
RFO Thun Westamt	Reg. Führungsorgang				0			Verrechnung nach Aufw and	1'496.50
Alimentenkass o Frauenverband	Alimenten				0			Verrechnung nach Aufw and	8'521.75
Wasserbauverband obere Gürbe und Müsche	Wasserbaupflicht							Verrechnung nach Aufw and	3'456.00
Wasserbauverband untere Gürbe	Wasserbaupflicht							Verrechnung nach Aufw and	3'840.00
Altersheim Riggisberg	Altersheim							Jahresebeitrag	0.00
Silea Thun/Stiftung Uetendorf Berg	Stiftung, Verpackung Wahlmaterial							Verrechnung nach Aufw and	1'077.80
Entwicklungraum Thun ERT	Fördert die wirtschaftliche Entwicklung				0			Mitgliederbeitrag nach Statuten/Einwohner	2'160.90
Regionale Verkehrskonferenz	Verkehrsfragen				0			Mitgliederbeitrag	468.15
Naturpark Gantrisch	Nachhaltige Wirtschaft fördern/Tourismus				0			Mindestbeitrag Fr. 3.00/Einwohner	5293.00
Volkswirtschaft Berner Oberland	Tourismus							Mitgliederbeitrag	535.20
Berner Wanderwege	Unterhalt Wanderwege							Mitgliederbeitrag	176.80
Einwohnergemeinde Fost-Längenbühl	ARA Geist							Vertrag nach Verbrauch	5'536.00
Dütschler und Partner	amtl. Vermessung							Vertrag nach Aufw and	4'239.50
Dütschler und Partner	amtl. Vermessung							Vertrag nach Aufw and	88.30
EWG Seftigen, Betrieb Friedhof	Begräbnisse							Vertrag, Abrechnung nach Aufw and	-25'725.70
Brunnenmeister Aeschlimann André	Brunnenmeister							Verrechnung nach Aufw and	4'769.40
EWG Seftigen, offener Jugendarbeit	Jugendarbeit							Vertrag	835.00

11.6 Gewährleistungsspiegel

Name, Sitz, Rechtsform	Eigentümer wesentliche Miteigentümer	Angaben zu den gesicherten Leistungen Art, Betrag, Verfall, Zinsangaben usw.)	Zahlungsströme im Berichtsjahr	Spezifische zusätzliche Angaben
Privatrechtliche Unternehmen (nach OR/ZGB)				
Previs Personalvorsorgestiftung 3084 Wabern		Nachschusspflicht gemäss Vorsorge- Reglement		Anschlussvertrag vom 23.11.2012
Öffentlich-rechtliche Unternehmen (nach Gemeindegesetz)				
Öffentlich-rechtliche Verträge				
Weitere Verpflichtungen (Altlasten, Leasing usw.)				
René Faigle AG		Leasing Fotokopierer Schulhaus und Verwaltung		Leasingverträge 27.08.2019
Lastenverteiler EL/GEF/FAMZU		ca. CHF 720'000.00 gem. Budget 2023		Abgrenzung bis heute nicht vorgenommen

11.7 Anlagespiegel



Anlagespiegel 2023

Finanzvermögen

			108 Sachanlagen FV
			1084 Gebäude FV
Anschaffungskosten	Anlagewert	01.01.2023	964'838.00
	Zuwachs/Zugänge	2023	0.00
	Abgänge	2023	0.00
	Umgliederungen	2023	0.00
	Anlagewert	31.12.2023	964'838.00
kumulierte Wertberichtigungen	Stand per	01.01.2023	226'868.00
	Wertminderungen	2023	0.00
	Aufwertungen	2023	0.00
	Umgliederungen	2023	0.00
	Stand per	31.12.2023	226'868.00
Buchwerte	Buchwert netto	31.12.2023	1'191'706.00
	davon Anlagen in Leasing	31.12.2023	0.00
	Versicherungswerte	31.12.2023	0.00

Versicherungswerte aller Hochbauten CHF 13'036'665.00

Altes Verwaltungsvermögen nach HRM1

	Saldo per 01.01.2023	2023	Kumulierte Wertberichtigungen		Saldo per 31.12.2023
Allgemeiner Haushalt	14099.01-04	CHF 242'971.00	14099.99	CHF 388'588.15	CHF 194'676.85
ev. weitere (verfügte Ausnahmen, SF)					
Total		CHF 242'971.00		CHF 388'588.15	CHF 194'676.85

11.8 Kreditkontrolle

11.8.1 Verpflichtungskredite für Investitionen

Verpflichtungskredite der Gemeindeversammlung

Konto-Nr.	Kreditbeschluss			Objektbezeichnung	Kreditkontrolle							
	Organ	Datum	in CHF Kreditsumme (brutto)		in CHF							
					Kumulierte Ausgaben 01.01.2023	Investitions- ausgaben	Kumulierte Ausgaben 31.12.2023	Kumulierte Einnahmen 01.01.2023	Investitions- einnahmen	Kumulierte Einnahmen 31.12.2023	Saldo	Abrechnungs- datum
6150.5010.04	GV	28.01.2019	520'000.00	Strassensanierung Hohle-Zeig	292'368.20	235'339.19	527'707.39	0.00	2'350.20	0.00	-7'707.39	
6150.5010.05	GV	28.01.2019	120'000.00	Belagssanierung Schlingmoos-Hohle	0.00	10'689.05	10'689.05	0.00	0.00	0.00	109'310.95	
			636'250.00	Schulliegenschaften, Sanierungsprojekt								
2170.5040.01	GR	05.09.2017	6'250.00	Sanierungsprojekt Schulhaus	545'809.65	4'605.30	550'414.95	1'500.00	0.00	1'500.00	85'835.05	05.06.2023
2170.5040.01	GR	24.11.2017	2'050.00	Sanierungsprojekt Schulhaus								
2170.5040.01	GR	14.12.2019	30'000.00	Sanierungsprojekt Schulhaus, Planungskredit								
2170.5040.01	GV	29.11.2021	600'000.00	Sanierungsprojekt Schulhaus								
7101.5031.04	GV	28.01.2019	230'000.00	Wasserleitung Blattenheid	203'532.35	16'624.65	220'157.00	0.00	0.00	0.00	9'843.00	
7101.5031.03	GV	13.12.2020	75'000.00	Wasserleitung Steinried	62'032.20	7.55	62'039.75	25'998.15	0.00	25'998.15	12'960.25	
			330'700.00	GEP-Massnahmen 1. Etappe								
7201.5032.05	GV	28.01.2019	300'000.00	GEP-Massnahmen	347'642.05	0.00	347'642.05	0.00	0.00	0.00	-16'942.05	30.05.2022
7201.5032.05	GR	01.09.2020	22'700.00	GEP-Massnahmen, Nachkredit								
7201.5032.05	GR	28.06.2021	8'000.00	GEP-Massnahmen, Nachkredit								
			385'000.00	GEP-Massnahmen 2. Etappe								
7201.5032.01	GR	01.03.2022	15'000.00	GEP-Massnahmen, Planungskredit								
7201.5032.01	GV	19.04.2022	360'000.00	GEP-Massnahmen 2. Etappe	270'898.05	98'470.70	369'368.75	0.00	0.00	0.00	15'631.25	
7201.5032.01	GR	22.08.2022	10'000.00	GEP-Massnahmen 2. Etappe Hausanschlüsse								
			170'000.00	Entwässerungskonzept Hohle								
7201.5032.06	GR	19.04.2022	5'000.00	Entwässerungskonzept Hohle, Planungskredit								
7201.5032.06	GV	30.05.2022	165'000.00	Entwässerungskonzept Hohle, Ausführung	113'494.30	70'043.55	183'537.85	0.00	80'000.00	0.00	-13'537.85	
			715'000.00	Sanierungsprojekt Müsche ISP								
7410.5020.01	GR	13.12.2021	50'000.00	Planungskredit								
7410.5020.01	GV	28.11.2022	655'000.00	Sanierungsprojekt Müsche ISP	38'383.35	89'939.88	128'323.23	0.00	0.00	0.00	526'676.77	
7410.5020.02	GV	28.11.2022	60'000.00	Müsche, Unterhalt Rüttlacker	125.00	150.00	275.00	0.00	0.00	0.00	59'725.00	

Verpflichtungskredite des Gemeinderates

Verpflichtungskredite des Gemeinderats

Konto-Nr.	Kreditbeschluss				Kreditkontrolle							
	Organ	Datum	in CHF		in CHF							
			Kreditsumme (brutto)		Kumulierte Ausgaben 01.01.2022	Investitionsausgaben	Kumulierte Ausgaben 31.12.2022	Kumulierte Einnahmen 01.01.2022	Investitions-einnahmen	Kumulierte Einnahmen 31.12.2022	Saldo	Abrechnungsdatum
0290.5040.01	GR	19.04.2022	45'000.00	Renovation Verwaltung	38'519.70	0.00	38'519.70	0.00	0.00	0.00	6'480.30	07.02.2023
0291.5030.02	GR	26.09.2022	41'000.00	MZGB; Sanierung Parkplatz	0.00	40'874.05	40'874.05	0.00	0.00	0.00	125.95	
6150.5010.06	GR	28.06.2021	50'000.00	Strassensanierung Müschholz	47'375.95	0.00	47'375.95	0.00	0.00	0.00	2'624.05	09.12.2023

11.8.2 Nachkredite 2023

Beträge über Fr. 1500.00 (GR-Beschluss 03.02.2004)

Konto	Bezeichnung	Voranschlag	Rechnung	Ueber- schreitung	Nachkredit			Begründung
					gebunden	Kompetenz Gemeinderat	Kompetenz Versammlung	
Total		514'800.00	763'942.00	249'142.00	216'703.75	32'438.25	0.00	
0	Allgem. Verwaltung	46'000.00	70'971.00	24'971.00	0.00	24'971.00	0.00	
22	allgem. Dienste	22'500.00	31'331.85	8'831.85	0.00	8'831.85	0.00	
3110.01	Büromöbel und Geräte	500.00	2'498.65	1'998.65	0.00	1'998.65	0.00	23.05.2023 Ersatz Frankiermaschine
3133.01	Informatik Nutzungsaufwand	22'000.00	28'833.20	6'833.20	0.00	6'833.20	0.00	26.03.2024 div. Anpassungen; OSTAG
29	Verwaltungsliegenschaften	23'500.00	39'639.15	16'139.15	0.00	16'139.15	0.00	
3143.01	Parkplatz MZGB	0.00	3'211.95	3'211.95	0.00	3'211.95	0.00	26.03.2024 Höhere Kosten Zaun
3144.01	baul. Unterhalt	23'500.00	36'427.20	12'927.20	0.00	12'927.20	0.00	30.05.2023 Instandstellung Lift
1	öff. Ordnung und Sicherheit, Verteidigung	57'000.00	88'400.60	31'400.60	31'400.60	0.00	0.00	
140	Allg. Rechtswesen	57'000.00	84'816.35	27'816.35	27'816.35	0.00	0.00	
3102.02	Drucksachen, Inserate Bau	4'000.00	10'117.85	6'117.85	6'117.85	0.00	0.00	26.03.2024 Mehr Baugesuche
3130.01	Gebühren Dritter Bau	14'000.00	16'813.45	2'813.45	2'813.45	0.00	0.00	26.03.2024 Mehr Baugesuche
3611.01	Vermessungswerk, Rev	9'000.00	14'851.80	5'851.80	5'851.80	0.00	0.00	26.03.2024 2 Lose realisiert
3612.01	Bauverwaltung	30'000.00	43'033.25	13'033.25	13'033.25	0.00	0.00	26.03.2024 Mehraufwand
1500	Feuerwehr	0.00	3'584.25	3'584.25	3'584.25	0.00	0.00	
3144.01	Unterhalt Magazin	0.00	3'584.25	3'584.25	3'584.25	0.00	0.00	26.03.2024 Reparatur nach Elektrokontrol

2	Bildung	319'800.00	444'769.83	124'969.83	124'969.83	0.00	0.00		
212	Primarstufe	242'300.00	316'672.90	74'372.90	74'372.90	0.00	0.00		
3611.01	Lehrerbesoldungen	225'100.00	251'638.75	26'538.75	26'538.75	0.00	0.00	26.03.2024	zu tief budgetiert
3612.01	Beiträge an Gemeinden	17'200.00	65'034.15	47'834.15	47'834.15	0.00	0.00	26.03.2024	bes. Massnahmen zu tief budgetiert
214	Musikschulen	32'000.00	52'952.13	20'952.13	20'952.13	0.00	0.00		
3636.01	Beiträge an Musikschulen	32'000.00	52'952.13	20'952.13	20'952.13	0.00	0.00	26.03.2024	Abrechnung 2022 und 2023
217	Schulliegenschaften	44'500.00	66'338.60	21'838.60	21'838.60	0.00	0.00		
3144.01	Liegenschaftsunterhalt	34'500.00	41'545.40	7'045.40	7'045.40	0.00	0.00	26.03.2024	div. Reparaturen Verrechnung mehrere Jahre (Aufwand gem. Vertrag)
3144.03	Aussenanlage	10'000.00	24'793.20	14'793.20	14'793.20	0.00	0.00	24.03.2024	
219	obligatorische Schule	1'000.00	8'806.20	7'806.20	7'806.20	0.00	0.00		
3130.01	Schülertransporte	1'000.00	8'806.20	7'806.20	7'806.20	0.00	0.00	24.03.2024	Mehraufwand
5	Soziale Sicherheit	16'000.00	24'558.90	8'558.90	8'558.90	0.00	0.00		
543	Alimentenbevorschussung und Inkasso	10'000.00	16'684.00	6'684.00	6'684.00	0.00	0.00		
3637.01	Beiträge an Haushalte	10'000.00	16'684.00	6'684.00	6'684.00	0.00	0.00	26.03.2024	Mehr Unterstützungen
545	Leistungen an Familien	6'000.00	7'874.90	1'874.90	1'874.90	0.00	0.00		
3636.02	Tageseltern	6'000.00	7'874.90	1'874.90	1'874.90	0.00	0.00	26.03.2024	Mehrbedarf

	Verkehr und									
6	Nachrichtenübermittlung	33'800.00	44'310.90	10'510.90	8'452.35	2'058.55	0.00			
315	Gemeindestrassen	33'800.00	44'310.90	10'510.90	5'704.70	4'806.20	0.00			
3101.01	Unterhaltsmaterial	8'000.00	10'058.55	2'058.55	0.00	2'058.55	0.00	26.03.2024	Kies und Salz/Schilder	
3141.02	Unterhalt Beleuchtung	1'800.00	4'547.65	2'747.65	0.00	2'747.65	0.00	26.03.2024	Reparaturen	
3300.11	Abschreibungen	24'000.00	29'704.70	5'704.70	5'704.70	0.00	0.00	26.03.2024	zu tief budgetiert	
7	Umweltschutz und Raum-	23'100.00	51'385.95	28'285.95	28'285.95	0.00	0.00			
	ordnung									
710	Wasserversorgung	5'000.00	21'600.00	16'600.00	16'600.00	0.00	0.00			
3510.5	Einlage Anschlussgebühren	5'000.00	21'600.00	16'600.00	16'600.00	0.00	0.00	17.09.2019	gem. GR-Entscheid	
720	Abwasserentsorgung	18'100.00	29'785.95	11'685.95	11'685.95	0.00	0.00			
3300.3	Abschreibungen	9'100.00	11'910.90	2'810.90	2'810.90	0.00	0.00	26.03.2024	zu tief budgetiert	
3510.5	Einlage Anschlussgebühren	5'000.00	6'750.00	1'750.00	1'750.00	0.00	0.00	17.09.2019	gem. GR-Entscheid	
3632.03	Beiträge an Gemeinden	4'000.00	5'536.00	1'536.00	1'536.00	0.00	0.00	26.03.2024	Mehrverbrauch	
3632.04	ARA Gürbetal, Werterhalt	0.00	5'589.05	5'589.05	5'589.05	0.00	0.00	26.03.2024	nicht separat budgetiert	
9	Finanzen und Steuern	19'100.00	39'544.82	20'444.82	15'036.12	5'408.70	0.00			
910	Steuern	6'000.00	10'523.05	4'523.05	4'523.05	0.00	0.00			
3181.01	Forderungsverluste	6'000.00	10'523.05	4'523.05	4'523.05	0.00	0.00	26.03.2024	gem. Abg. NESKO	
961	Zinsen	13'100.00	29'021.77	15'921.77	10'513.07	5'408.70	0.00			
3401.01	Zinsen kurzfr. Schulden	3'000.00	6'739.07	3'739.07	3'739.07	0.00	0.00	26.03.2024	Beanspruchung Kontokorrent Refinanzierung und Erhöhung	
3406.01	Zinsen langfr. Schulden	8'000.00	14'774.00	6'774.00	6'774.00	0.00	0.00	26.03.2024	Darlehen	
3409.02	verrechnete Zinsen	2'100.00	7'508.70	5'408.70	0.00	5'408.70	0.00	26.03.2024	höherer Ansatz	

11.9 Weitere massgebende Angaben

Wiederbeschaffungswert, Werterhaltungskosten und Einlage in die Spezialfinanzierung Werterhalt für Wasserversorgungsanlagen ¹

Rechnungsjahr: 2023

Wasserversorgung: Einwohnergemeinde Gurzelen

Kontaktperson: K. Reber

Telefon: 033 346 81 83

Datengrundlagen Geschätzt
 GWP
 Anlagenbuchhaltung

	① Wieder- beschaffungswert brutto in Fr.	② Beiträge Dritter ² in Fr.	③ Wieder- beschaffungswert netto in Fr. (① - ②)	④ Nutzungsdauer in Jahren	⑤ Erneuerungsrate in % (100/④)	⑥ Warterhaltungskosten in Fr./Jahr (③*⑤)
Anlageteile						
1. Wasserfassungen			-	50	2.00%	-
2. Aufbereitungsanlagen			-	33	3.00%	-
3. Pumpwerke, Druckreduzier- und Messschächte			-	50	2.00%	-
4. Reservoirs			-	66	1.50%	-
5. Leitungen und Hydranten	2'056'400		2'056'400	80	1.25%	25'705
6. Mess-, Steuerungs-, Fernwirkanlagen			-	20	5.00%	-
7. Einkaufssummen, einmalige Konzessionsabgaben ³			-			-
Total 1 - 7	2'056'400	-	2'056'400			25'705

⑦ Bestand Verwaltungsvermögen in Franken	300'168	in Prozent von ③: (100*⑦/③)	15%
⑧ Bestand Spezialfinanzierung Werterhalt in Franken	742'528	in Prozent von ③: (100*⑧/③)	36%

Bemerkungen:

Neu Leitung Steinried

⑨ Gewählter Einlagesatz in Prozent ⁵	100%
⑩ berechnete Einlage in SF Werterhalt in Franken (⑥ x ⑨)	25'705
Einmalige Anschlussgebühren, an Einlage angerechnet ⁶	-
Einlage Spezialfinanzierung abzüglich Anschlussgebühren	25'705
① Anzahl Einwohner im Versorgungsgebiet	894
② Einlage pro Einwohner in Franken (⑩ / ①)	29

Datum: Gurzelen, 31.12.2023

Unterschrift: sig.K. Reber

0

¹ Dieses Blatt ist Bestandteil der Jahresrechnung

² Zu erwartende Beiträge aus dem kantonalen Trinkwasserfonds und von der Gebäudeversicherung abziehen (beim AWA erfragen).

³ Einkaufssummen an andere Wasserversorgungen, einmalige Konzessionsabgaben oder dergleichen - die Abschreibungssätze sind anhand der Laufzeiten festzulegen. Bestehen Kategorien mit unterschiedlichen Abschreibungssätzen, so ist die Rubrik 7 manuell mit zusätzlichen Zeilen zu ergänzen. Einkaufssummen an andere Wasserversorgungen sind verbindlich mit einem Abschreibungssatz von 3 % einzutragen.

⁴ Ermittlung des Einlageprozentsatzes gemäss Kapitel 6.1. der WEA-Broschüre "Finanzierung der Wasserversorgung" (2004).

⁵ Die Einlage in die Spezialfinanzierung muss mindestens 60% betragen, solange Verwaltungsvermögen besteht oder der Bestand der SF Werterhalt nicht mehr 25% des Wiederbeschaffungswertes beträgt.

⁶ Die einmaligen Anschlussgebühren dürfen an die jährliche Einlage in die Spezialfinanzierung Werterhalt angerechnet werden.

Wiederbeschaffungswert, Werterhaltungskosten und Einlage in die Spezialfinanzierung Werterhalt für die kommunalen Abwasseranlagen und gegebenenfalls den Gemeindeanteil an den regionalen Anlagen¹

Rechnungsjahr: 2023

Gemeinde: Gurzelen

Kontaktperson: 12

Telefon: 033 346 81 83

E-Mail: kathirn.reber@gurzelen.ch

Datengrundlagen AWA
Gemeinde Anlagenbuchhaltung 2016

Aktualisierungsjahr:

Datengrundlagen AWA
Verband Anlagenbuchhaltung 2016

	① Wieder- beschaffungswert in Fr.	② Nutzungsdauer in Jahren	③ Erneuerungsrate in % (100/②)	④ Werterhaltungskosten in Fr./a (①*③)	⑤ Einlage- satz ² %	⑥ Einlage in die Spezialfinanzierung in Fr./a (④*⑤)
1. Gemeindeanlagen						
1.1 Kanalisationsen	4'710'410	80	1.25%	58'880	60%	35'328
1.2 Spezialbauwerke		50	2.00%	-		-
1.3 Abwasserreinigungsanlagen		33	3.00%	-		-
Total 1 (1.1 - 1.3) bzw. mittlerer Einlagesatz (Spalte ⑤)	4'710'410			58'880	60%	35'328
2. Gemeindeanteil an regionalen Anlagen³						
2.1 Kanalisationsen	1'408'300	80	1.25%	17'604	60%	10'562
2.2 Spezialbauwerke		50	2.00%	-		-
2.3 Abwasserreinigungsanlagen	906'600	33	3.00%	27'198	60%	16'319
Total 2 (2.1 - 2.3) bzw. mittlerer Einlagesatz (Spalte ⑤)	2'314'900			44'802	60%	26'881
Total 1 + 2 bzw. mittlerer Einlagesatz (Spalte ⑤)	7'025'310			103'682	60%	62'209
Einmalige Anschlussgebühren, an Einlage angerechnet*						
Einlage Spezialfinanzierung abzüglich Anschlussgebühren						62'209
⑦ Stand Verwaltungsvermögen	747'506	in Prozent von ①: (100*⑦/①)		10.6%		
⑧ Stand Spezialfinanzierung Werterhalt	1'294'583	in Prozent von ①: (100*⑧/①)		18.4%		
					Höchstens Fr. 200 / EW ⁵	
					EW ⁶	894
					Fr./EW	70

Bemerkungen: Anteil an Verbandsanlage gem. Kostenverteiler

Datum: 31. Dez 23

Unterschrift: sig. K. Reber

¹ Diese Blatt ist Bestandteil der Jahresrechnung. Eine Kopie senden Sie bitte an das AWA: ae.awa@bve.be.ch

² Die Einlage in die Spezialfinanzierung muss mindestens 60% betragen, solange der Bestand der SF Werterhalt nicht mehr als 25% des Wiederbeschaffungswertes beträgt.

³ Daten des Teils 2 nur dann angeben, wenn der Verband die Einlage in die Spezialfinanzierung nicht selber vornimmt. (Anteil gemäss Kostenverteiler Verband).

⁴ Die einmaligen Anschlussgebühren dürfen an die jährliche Einlage in die Spezialfinanzierung Werterhalt angerechnet werden.

⁵ Gemäss Artikel 32, Absatz 4 KGV ist die Einlage in die Spezialfinanzierung auf jährlich Fr. 200 (Gemeinde und Region) pro Einwohnerwert beschränkt.

⁶ Einwohnerwert (EW): Gemäss Artikel 36g KGV.

Bilanz 2023

Konto	Bilanz HRM2 Bilanzgliederung HRM2	Bestand per 01.01.2023	Veränderungen		Bestand per 31.12.2023
			Zuwachs	Abgang	
1	Aktiven	5'116'698.23	9'211'263.11	8'661'734.53	5'666'226.81
10	Finanzvermögen	2'300'205.88	8'553'176.91	8'402'619.90	2'450'762.89
100	Flüssige Mittel und kurzfristige Geldanlagen	34'963.80	3'792'496.16	3'708'784.11	118'675.85
1000	Kasse	1'615.25	6'954.15	7'442.65	1'126.75
10000	Kasse	1'615.25	6'954.15	7'442.65	1'126.75
10000.01	Kasse	1'615.25	6'954.15	7'442.65	1'126.75
1001	Post	54'831.26	632'676.91	643'144.13	44'364.04
10010	Post Geschäftskonten	54'831.26	632'676.91	643'144.13	44'364.04
10010.01	Post	54'831.26	632'676.91	643'144.13	44'364.04
1002	Banken	-21'482.71	3'152'865.10	3'058'197.33	73'185.06
10020	Bankkonten	-21'482.71	3'152'865.10	3'058'197.33	73'185.06
10020.01	Raiffeisenbank KK	-21'482.71	3'152'865.10	3'058'197.33	73'185.06
101	Forderungen	1'069'581.28	4'758'803.95	4'693'835.79	1'134'549.44
1010	Forderungen aus Lieferungen und Leistungen gegenüber Dritten	271'760.51	442'740.50	482'507.91	231'993.10
10100	Forderungen aus Lieferungen und Leistungen gegenüber Dritten	271'760.51	442'740.50	482'507.91	231'993.10
10100.01	Diverse Debitoren	109'705.36	36'411.65	109'349.96	36'767.05
10100.03	ESR Debitoren	5'412.92	140'288.74	116'081.16	29'620.50
10100.04	ESR Debitoren Wasser/Abwasser/Kehricht	156'642.23	266'040.11	257'076.79	165'605.55
1011	Kontokorrente mit Dritten	1'383.65	23'062.25	23'141.35	1'304.55
10110	Kontokorrente mit Dritten	1'383.65	23'062.25	23'141.35	1'304.55
10110.02	Kontokorrent AVAG	1'383.65	23'062.25	23'141.35	1'304.55
1012	Steuerforderungen	435'122.05	3'744'881.40	3'681'476.40	498'527.05
10120	Forderungen allgemeine Gemeindesteuern	435'122.05	3'744'881.40	3'681'476.40	498'527.05
10120.01	Steuerausstand NESKO	559'849.30	1'846'268.75	1'849'659.90	556'458.15
10120.11	Girokonto NESKO	31'272.75	1'839'612.65	1'831'816.50	39'068.90
10120.99	Wertberichtigung auf Steuerguthaben	-156'000.00	59'000.00		-97'000.00
1014	Transferforderungen	338'036.35	526'425.60	461'762.65	402'699.30
10140	Transferforderungen	338'036.35	526'425.60	461'762.65	402'699.30
10140.01	Lastenausgleich Fürsorge	338'036.35	442'425.60	461'762.65	318'699.30
10140.02	Subventionen	0.00	84'000.00		84'000.00
1019	Übrige Forderungen	23'278.72	21'694.20	44'947.48	25.44
10190	übrige Forderungen	25.42	255.40	255.38	25.44
10190.01	Verrechnungssteuerguthaben	25.42	255.40	255.38	25.44
10192	MWSt-Vorsteuerguthaben	23'253.30	21'438.80	44'692.10	
10192.11	Debitor Vorsteuer Wasser	1'180.85	2'194.65	3'375.50	0.00
10192.12	Debitor Vorsteuer IR Wasser	1'285.65	1'023.35	2'309.00	0.00

Bilanz 2023

Konto	Bilanz HRM2 Bilanzgliederung HRM2	Bestand per 01.01.2023	Veränderungen		Bestand per 31.12.2023
			Zuwachs	Abgang	
10192.21	Debitor Vorsteuer Abwasser	781.00	3'071.00	3'852.00	0.00
10192.22	Debitor Vorsteuer IR Abwasser	20'005.80	15'149.80	35'155.60	0.00
104	Aktive Rechnungsabgrenzungen		337.00		337.00
1043	Transfers der Erfolgsrechnung		337.00		337.00
10430	Transfers der Erfolgsrechnung		337.00		337.00
10430.01	Transitorische Aktiven	0.00	337.00		337.00
106	Vorräte und angefangene Arbeiten	3'754.80	1'539.80		5'294.60
1060	Handelswaren	3'754.80	1'539.80		5'294.60
10603	Abfall	3'754.80	1'539.80		5'294.60
10603.01	Warenvorrat Abfall	3'754.80	1'539.80		5'294.60
107	Finanzanlagen	200.00			200.00
1070	Aktien und Anteilscheine	200.00			200.00
10700	Aktien und Anteilscheine	200.00			200.00
10700.01	Raiffeisenbank Gürbe, Anteilschein Nr. 13388	200.00			200.00
108	Sachanlagen FV	1'191'706.00			1'191'706.00
1084	Gebäude FV	1'191'706.00			1'191'706.00
10840	Gebäude FV	1'191'706.00			1'191'706.00
10840.01	Gebäude und Anlagen FV	1'191'706.00			1'191'706.00
14	Verwaltungsvermögen	2'816'492.35	658'086.20	259'114.63	3'215'463.92
140	Sachanlagen VV	2'816'492.35	658'086.20	259'114.63	3'215'463.92
1401	Strassen / Verkehrswege	742'122.80	316'759.54	33'828.40	1'025'053.94
14010	Allgemeiner Haushalt	742'122.80	316'759.54	33'828.40	1'025'053.94
14010.01	Strassen	737'122.80	275'885.49	2'350.20	1'010'658.09
14010.02	Strassenbeleuchtung	79'822.80			79'822.80
14010.03	Parkplatz MZGB	29'966.65	40'874.05		70'840.70
14010.99	WB Strassen	-104'789.45		31'478.20	-136'267.65
1402	Wasserbau		48'323.23	966.45	47'356.78
14020	Allgemeiner Haushalt		48'323.23	966.45	47'356.78
14020.01	Wasserbauprojekt Müsche, ISP	0.00	48'323.23		48'323.23
14020.99	WB Wasserbau	0.00		966.45	-966.45
1403	Übrige Tiefbauten	1'097'210.65	198'308.25	17'502.05	1'278'016.85
14030	Allgemeiner Haushalt	49'536.90		1'410.20	48'126.70
14030.01	Tiefbauten/Friedhofanlage	56'408.10			56'408.10
14030.99	WB Tiefbauten	-6'871.20		1'410.20	-8'281.40
14031	Wasserversorgung	300'167.95	16'632.20	4'180.95	312'619.20
14031.01	Wasserversorgungsanlagen	313'798.10	16'632.20		330'430.30
14031.99	WB Wasserversorgungsanlagen	-13'630.15		4'180.95	-17'811.10
14032	Abwasserentsorgung	747'505.80	181'676.05	11'910.90	917'270.95
14032.01	Abwasserentsorgung	765'563.65	181'676.05		947'239.70
14032.99	WB Abwasserentsorgung	-18'057.85		11'910.90	-29'968.75

Bilanz 2023

Konto	Bilanz HRM2 Bilanzgliederung HRM2	Bestand per 01.01.2023	Veränderungen		Bestand per 31.12.2023
			Zuwachs	Abgang	
1404	Hochbauten	688'310.80	4'605.30	29'081.60	663'834.50
14040	Allgemeiner Haushalt	688'310.80	4'605.30	29'081.60	663'834.50
14040.01	Schulhaus	640'941.70	4'605.30		645'547.00
14040.02	Mehrzweckgebäude	58'308.85			58'308.85
14040.03	Verwaltungsliegenschaft	30'332.20			30'332.20
14040.99	WB Hochbauten	-41'271.95		29'081.60	-70'353.55
1406	Möbilien VV	7'368.75		818.75	6'550.00
14060	Allgemeiner Haushalt	7'368.75		818.75	6'550.00
14060.01	Möblierung Verwaltung	8'187.50			8'187.50
14060.99	WB Möblierung Verwaltung	-818.75		818.75	-1'637.50
1407	Anlagen im Bau VV	38'508.35	90'089.88	128'323.23	275.00
14070	Allgemeiner Haushalt	38'508.35	90'089.88	128'323.23	275.00
14070.04	Sanierungsprojekt Müsche, ISP	38'383.35	89'939.88	128'323.23	0.00
14070.05	Müsche, Unterhalt Rütliacker	125.00	150.00		275.00
1409	Übrige Sachanlagen	242'971.00		48'594.15	194'376.85
14099	Sammelkonto bestehendes Verwaltungsvermögen beim Übergang auf HRM2	242'971.00		48'594.15	194'376.85
14099.01	Gebäude und Anlagen	216'725.00			216'725.00
14099.02	Aufbahrungshalle	36'843.00			36'843.00
14099.03	Strassen	264'597.00			264'597.00
14099.04	MZGB Parkplatz	64'800.00			64'800.00
14099.99	WB best. Verwaltungsvermögen	-339'994.00		48'594.15	-388'588.15

Bilanz 2023

Konto	Bilanz HRM2 Bilanzgliederung HRM2	Bestand per 01.01.2023	Veränderungen		Bestand per 31.12.2023
			Zuwachs	Abgang	
2	Passiven	5'116'698.23	3'718'903.53	3'169'374.95	5'666'226.81
20	Fremdkapital	930'142.35	3'585'423.51	3'072'549.70	1'443'016.16
200	Laufende Verbindlichkeiten	305'339.75	3'052'618.96	3'031'775.35	326'183.36
2000	Laufende Verbindlichkeiten aus Lieferungen und Leistungen von Dritten	294'405.90	2'792'455.43	2'763'877.97	322'983.36
20000	Kreditoren	294'794.30	2'673'926.53	2'645'737.47	322'983.36
20000.01	Verschiedene Kreditoren	294'772.55	2'673'329.58	2'645'275.72	322'826.41
20000.02	Kreditoren manuell	21.75	156.95	21.75	156.95
20000.03	Klassenkasse 5./6. Klasse	0.00	440.00	440.00	0.00
20001	Kreditoren Sozial- und Personalversicherung	-388.40	118'528.90	118'140.50	
20001.01	Kreditor Ausgleichskasse	0.00	50'494.00	50'494.00	0.00
20001.02	Kreditor Pensionskasse	0.00	55'832.00	55'832.00	0.00
20001.03	Kreditor Unfallversicherung	-191.60	7'852.65	7'661.05	0.00
20001.04	Kreditor Krankenversicherungen	-196.80	4'350.25	4'153.45	0.00
2002	Steuern	6'459.00	11'615.38	18'074.38	
20022	Steuerschulden MWST	6'459.00	11'615.38	18'074.38	
20022.10	Kreditor Umsatzsteuer Wasser	2'031.50	3'168.25	5'199.75	0.00
20022.20	Kreditor Umsatzsteuer Abwasser	4'427.50	8'447.13	12'874.63	0.00
2005	Interne Kontokorrente	1'324.85	248'098.15	249'423.00	
20050	Kontokorrente mit zu konsolidierenden Einheiten	1'324.85	248'098.15	249'423.00	
20050.01	Durchlaufkonto Allgemein	1'324.85	242'255.85	243'580.70	0.00
20050.03	Durchlauf SIX -Kästli	0.00	5'842.30	5'842.30	0.00
2006	Depotgelder und Kautionen	3'150.00	450.00	400.00	3'200.00
20060	Depotgelder und Kautionen	3'150.00	450.00	400.00	3'200.00
20060.01	Depot Schliessanlage	3'150.00	450.00	400.00	3'200.00
204	Passive Rechnungsabgrenzung	37'619.50	27'690.00	37'619.50	27'690.00
2041	Sach- und übriger Betriebsaufwand	21'200.00	12'000.00	21'200.00	12'000.00
20410	Sach- und übriger Betriebsaufwand	21'200.00	12'000.00	21'200.00	12'000.00
20410.01	Abgrenzungen Erfolgsrechnung	21'200.00	12'000.00	21'200.00	12'000.00
2043	Transfers der Erfolgsrechnung	16'419.50	15'690.00	16'419.50	15'690.00
20430	Transfers der Erfolgsrechnung	16'419.50	15'690.00	16'419.50	15'690.00
20430.01	Transitorische Passiven	16'419.50	15'690.00	16'419.50	15'690.00
206	Langfristige Finanzverbindlichkeiten	500'000.00	500'000.00		1'000'000.00
2064	Darlehen, Schuldscheine	500'000.00	500'000.00		1'000'000.00
20640	Darlehen, Schuldscheine	500'000.00	500'000.00		1'000'000.00
20640.01	Darlehen die Post, 1.48 % bis 28.07.27	500'000.00			500'000.00
20640.02	Darlehen die Post, 2.06 % bis 30.08.30	0.00	500'000.00		500'000.00

Bilanz 2023

Konto	Bilanz HRM2 Bilanzgliederung HRM2	Bestand per 01.01.2023	Veränderungen		Bestand per 31.12.2023
			Zuwachs	Abgang	
209	Verbindlichkeiten gegenüber Spezialfinanzierungen und Fonds im Fremdkapital	87'183.10	5'114.55	3'154.85	89'142.80
2092	Verbindlichkeiten gegenüber Legaten und Stiftungen ohne eigene Rechtspersönlichkeit im FK	87'183.10	5'114.55	3'154.85	89'142.80
20920	Verbindlichkeiten gegenüber Legaten und Stiftungen ohne eigene Rechtspersönlichkeit im FK	87'183.10	5'114.55	3'154.85	89'142.80
20920.01	Hodler Legat	63'590.70	316.65	200.00	63'707.35
20920.02	Naturdenkmal Zwillingbucher	4'548.85	400.00	1'830.90	3'117.95
20920.03	Amtsanzeigerverband	16'787.75	3'000.00		19'787.75
20920.04	Klassenkasse 5./6. Klasse	1'161.25	398.60	627.95	931.90
20920.05	Klassenkasse 3./4. Klasse	854.10	514.50	313.45	1'055.15
20920.06	Klassenkasse Basisstufe süd	222.50	164.00	10.00	376.50
20920.07	Klassenkasse Basisstufe nord	17.95	320.80	172.55	166.20
29	Eigenkapital	4'186'555.88	133'480.02	96'825.25	4'223'210.65
290	Verpflichtungen (+) bzw. Vorschüsse (-) gegenüber Spezialfinanzierungen	540'684.41	9'977.62	10'057.83	540'604.20
2900	Spezialfinanzierungen im EK	540'684.41	9'977.62	10'057.83	540'604.20
29001	Spezialfinanzierung Wasserversorgung	195'634.11	9'977.62		205'611.73
29001.01	Wasserversorgung RA	195'634.11	9'977.62		205'611.73
29002	Spezialfinanzierung Abwasserentsorgung	227'865.15		3'441.06	224'424.09
29002.01	Abwasserbeseitigung RA	227'865.15		3'441.06	224'424.09
29003	Spezialfinanzierung Abfall	117'185.15		6'616.77	110'568.38
29003.01	Abfallbeseitigung RA	117'185.15		6'616.77	110'568.38
293	Vorfinanzierungen	2'046'723.45	123'502.40	29'360.15	2'140'865.70
2930	Vorfinanzierungen	2'046'723.45	123'502.40	29'360.15	2'140'865.70
29300	Allgemeiner Haushalt	9'611.85	7'238.40	4'640.40	12'209.85
29300.01	Liegenschaften Finanzvermögen	9'611.85	7'238.40	4'640.40	12'209.85
29301	Wasserversorgung Werterhalt	742'527.90	47'305.00	4'180.95	785'651.95
29301.01	Wasserversorgung WE Gemeinde	742'527.90	47'305.00	4'180.95	785'651.95
29302	Abwasserentsorgung Werterhalt	1'294'583.70	68'959.00	20'538.80	1'343'003.90
29302.01	Abwasserbeseitigung WE Gemeinde	1'294'583.70	68'959.00	20'538.80	1'343'003.90
294	Reserven	494'380.07			494'380.07
2940	Reserven	494'380.07			494'380.07
29400	Zusätzliche Abschreibungen	494'380.07			494'380.07
29400.01	zusätzliche Abschreibungen	494'380.07			494'380.07
296	Neubewertungsreserve Finanzvermögen	5'998.75			5'998.75

Bilanz 2023

Konto	Bilanz HRM2 Bilanzgliederung HRM2	Bestand per 01.01.2023	Veränderungen		Bestand per 31.12.2023
			Zuwachs	Abgang	
2960	Neubewertungsreserve Finanzvermögen	5'998.75			5'998.75
29600	Neubewertungsreserve Finanzvermögen	5'998.75			5'998.75
29601.01	Schwankungsreserve	5'998.75			5'998.75
299	Bilanzüberschuss/-fehlbetrag	1'098'769.20		57'407.27	1'041'361.93
2990	Jahresergebnis			57'407.27	-57'407.27
29900	Jahresergebnis			57'407.27	-57'407.27
29900.01	Jahresergebnis	0.00		57'407.27	-57'407.27
2999	Kumulierte Ergebnisse der Vorjahre	1'098'769.20			1'098'769.20
29990	Kumulierte Ergebnisse der Vorjahre	1'098'769.20			1'098'769.20
29990.01	Eigenkapital	1'098'769.20			1'098'769.20
	Total Aktiven	5'116'698.23	9'211'263.11	8'661'734.53	5'666'226.81
	Total Passiven	5'116'698.23	3'718'903.53	3'169'374.95	5'666'226.81
	Aktivenüberschuss				0.00

Konto	Erfolgsrechnung HRM2 Funktionale Gliederung ER HRM2	Rechnung 2023		Budget 2023		Rechnung 2022	
		Aufwand	Ertrag	Aufwand	Ertrag	Aufwand	Ertrag
	Total	3'473'359.50	3'473'359.50	3'707'230.00	3'707'230.00	3'511'290.31	3'511'290.31
0	Allgemeine Verwaltung	555'871.03	61'604.20	561'660.00	71'720.00	488'465.99	41'115.40
01	Legislative und Exekutive	49'983.25		56'920.00		45'402.70	
011	Legislative	10'654.10		13'820.00		9'972.55	
0110	Legislative	10'654.10		13'820.00		9'972.55	
0110.3000.01	Löhne, Tag- und Sitzungsgelder an Behörden und Komm.	60.00		500.00			
0110.3000.02	Gemeindeweibel	1'150.00		2'500.00		1'900.00	
0110.3053.01	AG-Beiträge Unfallversicherungen	3.90		50.00		5.50	
0110.3054.01	AG-Beiträge Familienausgleichskasse	0.90		20.00			
0110.3055.01	AG-Beiträge Krankentaggeldversicherungen	11.45		50.00		17.60	
0110.3090.01	Kurskosten	355.40		500.00			
0110.3102.01	Stimm- und Wahlmat./Publikationen	1'744.75		2'000.00		637.95	
0110.3130.01	Übriger Verwaltungsaufwand / Verpackung/Porti	2'692.20		3'000.00		2'496.55	
0110.3132.01	Rechnungsprüfungsorgan	3'836.00		4'100.00		4'133.55	
0110.3158.01	Sesam	156.40		300.00		156.40	
0110.3170.01	Spesenentsch. Abstimm.- u. Wahlausschuss	643.10		800.00		625.00	
012	Exekutive	39'329.15		43'100.00		35'430.15	
0120	Exekutive	39'329.15		43'100.00		35'430.15	
0120.3000.01	Sitzungsgelder GR	4'160.00		6'000.00		3'958.70	
0120.3000.02	Sitzungsgelder Kommissionen	2'042.65		2'000.00		1'740.00	
0120.3000.03	Pauschalen/Aufwändungen GR	18'196.60		18'000.00		17'301.00	
0120.3000.04	Pauschalen Kommissionen	1'669.05		2'500.00		1'600.00	
0120.3050.01	AG-Beiträge AHV, IV EO, ALV, Verwaltungskosten	1'448.85		1'500.00		1'367.05	
0120.3053.01	AG-Beiträge Unfallversicherungen	76.00		200.00		73.40	
0120.3054.01	AG-Beiträge Familienausgleichskasse	335.60		400.00		316.65	
0120.3055.01	AG-Beiträge Krankentaggeldversicherungen	270.00		300.00		251.05	
0120.3090.01	Aus- und Weiterbildung des Personals	150.00		600.00			
0120.3170.01	Gemeinderatskredit	4'227.10		5'000.00		2'890.40	
0120.3170.02	Spesenentschädigungen	5'753.30		6'000.00		5'931.90	
0120.3170.03	div. Spenden, Sponsoring	1'000.00		600.00			
02	Allgemeine Dienste	505'887.78	61'604.20	504'740.00	71'720.00	443'063.29	41'115.40
022	Allgemeine Dienste	355'001.43	42'684.20	356'500.00	53'300.00	277'937.60	23'661.70
0220	Allgemeine Dienste	355'001.43	42'684.20	356'500.00	53'300.00	277'937.60	23'661.70
0220.3010.01	Löhne Verwaltungspersonal	214'709.20		214'000.00		166'132.60	
0220.3010.02	Betreuungszulagen	2'283.00		2'400.00		528.00	
0220.3050.01	AG-Beiträge AHV, IV EO, ALV, Verwaltungskosten	14'226.15		16'000.00		10'792.30	
0220.3052.01	AG-Beiträge Pensionskassen	19'771.90		19'000.00		14'699.40	
0220.3053.01	AG-Beiträge Unfallversicherungen	2'408.25		3'000.00		1'586.05	
0220.3054.01	AG-Beiträge Familienausgleichskasse	3'227.45		3'200.00		2'494.25	
0220.3055.01	AG-Beiträge Krankentaggeldversicherungen	2'905.15		2'800.00		2'051.20	
0220.3090.01	Aus- und Weiterbildung des Personals			600.00		1'100.00	
0220.3100.01	Büromaterial	4'510.25		4'200.00		5'350.90	
0220.3101.01	Verbrauchsmaterial			500.00		148.00	
0220.3102.01	Drucksachen, Publikationen	1'769.00		700.00		1'132.15	
0220.3110.01	Büromöbel und Geräte	2'498.65		500.00			

Erfolgsrechnung 2023

Konto	Erfolgsrechnung HRM2 Funktionale Gliederung ER HRM2	Rechnung 2023		Budget 2023		Rechnung 2022	
		Aufwand	Ertrag	Aufwand	Ertrag	Aufwand	Ertrag
0220.3118.01	Immaterielle Anlagen (Lizenzen)	14'288.80		19'000.00		12'001.80	
0220.3130.01	Dienstleistungen Dritter (Telefon, Porti)	9'282.38		9'500.00		10'031.25	
0220.3130.02	Übriger Verwaltungsaufwand	355.60		500.00		410.10	
0220.3132.01	Honorare			1'500.00			
0220.3133.01	Informatik-Nutzungsaufwand	28'833.20		22'000.00		19'409.45	
0220.3134.01	Haftpflicht- und Sachvers.prämien	9'896.15		10'000.00		6'856.25	
0220.3150.01	Unterhalt Büromobiliar/Kopierer	9'501.00		10'000.00		8'812.70	
0220.3170.01	Spesenentschädigung	136.80		500.00		73.50	
0220.3199.01	Übriger Betriebsaufwand			200.00		69.00	
0220.3611.01	Entschädigung Kt. für Dienstleistungen	12'630.50		14'500.00		12'490.70	
0220.3632.01	Beiträge an Gemeinden und Gemeindeverbände	1'768.00		1'900.00		1'768.00	
0220.4210.01	Entschädigungen für Amtshandlungen		50.00		300.00		
0220.4250.01	Verkäufe		637.50		500.00		402.60
0220.4260.01	Verschiedene Rückerstattungen		20'278.90		25'000.00		1'190.90
0220.4611.01	Entschädigung Registerführungen Kanton				100.00		
0220.4612.01	Verr. Aufwand SF		9'575.00		14'000.00		9'580.00
0220.4900.01	Verrechnung Papier Schule		400.00		400.00		300.00
0220.4910.01	Verrechner Aufwand		11'742.80		13'000.00		12'188.20
029	Verwaltungsliegenschaften	150'886.35	18'920.00	148'240.00	18'420.00	165'125.69	17'453.70
0290	Verwaltungsliegenschaften	23'491.50	20.00	21'740.00	220.00	25'670.84	20.00
0290.3010.01	Löhne Hauswart und Reinigungspersonal	4'318.50		4'500.00		4'080.00	
0290.3050.01	AG-Beiträge AHV, IV EO, ALV, Verwaltungskosten	280.00		350.00		264.60	
0290.3053.01	AG-Beiträge Unfallversicherungen	12.70		30.00		12.00	
0290.3054.01	AG-Beiträge an Familienausgleichskasse	64.75		80.00		61.20	
0290.3055.01	AG-Beiträge Krankentaggeldversicherungen	58.40		80.00		55.20	
0290.3101.01	Putzmittel, div. Verbrauchsmaterial	223.10		150.00		100.60	
0290.3111.01	Anschaffung von Mobilien			500.00			
0290.3120.01	Ver- und Entsorgung	803.95		1'000.00		921.85	
0290.3134.01	Versicherungen	1'089.25		600.00		731.89	
0290.3143.01	Parkplatz MZGB	3'211.95				9'978.25	
0290.3144.01	Baulicher Unterhalt			1'000.00		187.95	
0290.3151.01	Unterhalt Einrichtungen			500.00			
0290.3170.01	Spesenentschädigungen			50.00			
0290.3300.40	Planmässige Abschreibungen Hochbauten (linear) Parkplatz	7'173.50		6'200.00		6'151.65	
0290.3300.41	planmässige Abschreibungen Verwaltung	919.15		2'200.00		919.15	
0290.3300.60	Planmässige Abschreibungen Mobilien	818.75				818.75	
0290.3930.01	Interne Verrechnungen	4'517.50		4'500.00		1'387.75	
0290.4260.01	versch. Rückersattungen				200.00		
0290.4470.01	Liegenschaftsertrag VV		20.00		20.00		20.00
0291	Mehrzweckgebäude	125'520.30	17'600.00	121'700.00	17'000.00	135'550.20	16'183.70
0291.3101.01	Reinigungsmittel/Unterhaltungsmaterial	3'378.15		3'500.00		53.40	
0291.3111.01	Anschaffung von Mobilien	289.00		1'000.00			
0291.3120.01	Ver- und Entsorgung	20'065.70		23'000.00		17'894.95	
0291.3130.01	übriger Verwaltungsaufwand	614.90		200.00		259.90	
0291.3134.01	Versicherungen	3'406.10		3'000.00		3'593.35	
0291.3144.01	Baulicher Unterhalt	36'427.20		23'500.00		49'914.30	
0291.3151.01	Unterhalt Mobilien	461.40		2'500.00		1'769.35	
0291.3300.41	Planmässige Abschreibungen neu	2'332.35		4'000.00		2'332.35	
0291.3910.01	Verrechner Aufwand	58'545.50		61'000.00		59'732.60	
0291.4260.01	div. Rückerstattungen		967.00		2'000.00		2'933.70
0291.4472.01	Vergütung für die Benützung von Liegenschaften VV		16'633.00		15'000.00		13'250.00

Erfolgsrechnung 2023

Konto	Erfolgsrechnung HRM2 Funktionale Gliederung ER HRM2	Rechnung 2023		Budget 2023		Rechnung 2022	
		Aufwand	Ertrag	Aufwand	Ertrag	Aufwand	Ertrag
0292	Altes Schulhaus	1'874.55	1'300.00	4'800.00	1'200.00	3'904.65	1'250.00
0292.3120.01	Ver-und Entsorgung	1'539.40		3'100.00		2'866.30	
0292.3130.01	übriger Verwaltungsaufwand			200.00			
0292.3134.01	Versicherungen	265.20		500.00		553.45	
0292.3144.01	Baulicher Unterhalt	69.95		1'000.00		484.90	
0292.4472.01	Vergütung für die Benützung Liegenschaften VV		1'300.00		1'200.00		1'250.00
1	Öffentliche Ordnung und Sicherheit, Verteidigung	166'976.55	125'252.33	147'060.00	116'900.00	160'681.70	82'878.85
11	Öffentliche Sicherheit	536.40		550.00		534.60	
111	Polizei	536.40		550.00		534.60	
1110	Polizei	536.40		550.00		534.60	
1110.3631.01	Polizei, Interventionskosten	536.40		550.00		534.60	
14	Allgemeines Rechtswesen	99'909.05	64'848.83	80'000.00	58'000.00	79'388.25	22'381.90
140	Allgemeines Rechtswesen	99'909.05	64'848.83	80'000.00	58'000.00	79'388.25	22'381.90
1400	Allgemeines Rechtswesen	99'909.05	64'848.83	80'000.00	58'000.00	79'388.25	22'381.90
1400.3000.01	Entschädigungen Kommissionen	160.00				480.00	
1400.3053.01	AG-Beiträge an die Unfallversicherung	0.45				1.40	
1400.3055.01	AG-Beiträge Krankentaggeldversicherung	2.15				6.50	
1400.3102.01	Drucksachen, Inserate			500.00			
1400.3102.02	Drucksachen, Inserate Bau	10'117.85		4'000.00		1'407.50	
1400.3130.01	Gebühren Dritter Bau	16'813.45		14'000.00		4'854.20	
1400.3130.02	Übriger Verw.aufwand/EWKO	1'362.30		2'500.00		1'889.70	
1400.3130.03	OERB-Kataster					5'858.85	
1400.3130.04	Baureglement, Gewässerräume, BMBV			1'000.00		1'941.30	
1400.3132.01	Vermessungswerk	4'327.80		6'000.00		5'135.05	
1400.3611.01	Vermessungswerk, Revision	14'851.80		9'000.00		24'300.00	
1400.3612.01	Bauverwaltung	43'033.25		30'000.00		21'431.75	
1400.3612.02	Regionale Bauverwaltung, Sockelbeitrag	9'240.00		13'000.00		12'082.00	
1400.4210.01	Gebühren für Amtshandlungen		1'288.80		2'500.00		1'357.44
1400.4210.02	Gebührenerträge Bau		31'122.10		35'000.00		13'051.50
1400.4260.01	Verschiedene Rückerstattungen		1'694.68		2'500.00		2'605.81
1400.4260.02	Rückerstattungen Bau		30'743.25		18'000.00		5'367.15
15	Feuerwehr	54'963.15	55'163.50	53'250.00	53'400.00	67'965.70	55'136.95
150	Feuerwehr	54'963.15	55'163.50	53'250.00	53'400.00	67'965.70	55'136.95
1500	Feuerwehr	54'963.15	55'163.50	53'250.00	53'400.00	67'965.70	55'136.95
1500.3130.01	Dienstleistungen Dritter			600.00			
1500.3134.01	Sachversicherungen	5.50		650.00			
1500.3143.01	Unterhalt Löschweier					300.00	
1500.3144.01	Unterhalt Wehrdienstmagazine	3'584.25					
1500.3144.02	Löschweier Steinried, Rückbau					11'636.55	
1500.3181.01	Tatsächliche Forderungsverluste	697.40		500.00		722.15	
1500.3612.01	Feuerwehr Uetendorf plus	50'676.00		51'500.00		55'307.00	
1500.4200.01	Wehrdienstersatzabgaben		49'163.50		47'400.00		49'136.95
1500.4472.01	Mietertrag Magazin		6'000.00		6'000.00		6'000.00
16	Verteidigung	11'567.95	5'240.00	13'260.00	5'500.00	12'793.15	5'360.00
162	Zivile Verteidigung	11'567.95	5'240.00	13'260.00	5'500.00	12'793.15	5'360.00
1620	Zivilschutz	10'071.45	5'240.00	11'600.00	5'500.00	11'221.70	5'360.00
1620.3120.01	Ver- und Entsorgung	852.25		1'000.00		697.00	
1620.3134.01	Sachversicherungsprämien	94.55		100.00		88.30	
1620.3144.01	Liegenschaftsunterhalt	247.70		1'000.00		1'267.85	

Erfolgsrechnung 2023

Konto	Erfolgsrechnung HRM2 Funktionale Gliederung ER HRM2	Rechnung 2023		Budget 2023		Rechnung 2022	
		Aufwand	Ertrag	Aufwand	Ertrag	Aufwand	Ertrag
1620.3612.01	Beiträge Uetendorf	8'876.95		9'500.00		9'168.55	
1620.4472.01	Raumbenützung		5'240.00		5'500.00		5'360.00
1627	Regionaler Führungsstab	1'496.50		1'660.00		1'571.45	
1627.3612.01	EWG Uetendorf, Reg. Führungsorgan	1'496.50		1'660.00		1'571.45	
2	Bildung	1'164'683.65	328'775.15	1'197'480.00	439'000.00	1'159'692.32	467'359.95
21	Obligatorische Schule	1'164'683.65	328'775.15	1'197'480.00	439'000.00	1'159'692.32	467'359.95
211	Eingangsstufe	209'389.65	70'900.25	237'000.00	100'000.00	223'695.46	93'498.95
2111	Basisstufe	209'389.65	70'900.25	237'000.00	100'000.00	223'695.46	93'498.95
2111.3104.01	Schulmaterial / Lehrmittel	7'417.85		7'600.00		7'270.46	
2111.3110.01	Anschaffungen	3'704.60		4'100.00		981.45	
2111.3150.01	Unterhalt Mobilien	98.80		300.00			
2111.3171.01	Exkursionen/Veranstaltungen, Schulreisen	579.50		800.00		658.60	
2111.3611.01	LA-Beiträge an Kanton (Lehrerbesoldungen)	197'251.70		221'200.00		214'784.95	
2111.3612.01	Beiträge an andere Gemeinden/ besondere Massnahmen	337.20		3'000.00			
2111.4250.01	Verkäufe						1'955.00
2111.4631.01	Rückerstattungen des Kantons		70'900.25		100'000.00		91'543.95
212	Primarstufe	334'067.62	96'434.10	262'500.00	150'000.00	322'328.75	155'660.55
2120	Primarstufe	334'067.62	96'434.10	262'500.00	150'000.00	322'328.75	155'660.55
2120.3104.01	Schulmaterial / Lehrmittel	14'041.05		15'500.00		13'378.55	
2120.3110.01	Anschaffungen	510.12		1'200.00			
2120.3150.01	Unterhalt von Mobilien	1'213.55		1'500.00		1'738.50	
2120.3171.01	Exkursionen, Veranstaltungen, Schulreisen	1'630.00		2'000.00		1'624.00	
2120.3611.01	LA-Beiträge an Kanton (Lehrerbesoldungen)	251'638.75		225'100.00		230'996.20	
2120.3612.01	Schulgelder an andere Gemeinden / besondere Massnahmen	65'034.15		17'200.00		74'591.50	
2120.4631.01	Rückerstattungen des Kantons		96'434.10		150'000.00		155'660.55
213	Oberstufe	267'860.90	75'363.35	370'000.00	100'000.00	357'290.35	129'733.25
2130	Sekundarstufe I	267'860.90	75'363.35	370'000.00	100'000.00	357'290.35	129'733.25
2130.3612.01	Schulgelder an andere Gemeinden	267'860.90		370'000.00		357'290.35	
2130.4631.01	Rückerstattungen des Kantons		75'363.35		100'000.00		129'733.25
214	Musikschulen	52'952.13		32'000.00		1'434.75	
2140	Musikschulen	52'952.13		32'000.00		1'434.75	
2140.3636.01	Beitrag an Musikschulen	52'952.13		32'000.00		1'434.75	
217	Schulliegenschaften	256'828.70	86'077.45	247'250.00	89'000.00	216'089.11	86'012.40
2170	Schulliegenschaften	256'828.70	86'077.45	247'250.00	89'000.00	216'089.11	86'012.40
2170.3010.01	Löhne Abwarte / Aushilfen	99'162.75		102'000.00		100'843.60	
2170.3010.02	Betreuungszulagen	480.00		500.00		480.00	
2170.3050.01	AG-Beiträge AHV IV EL, EO, Verwaltungskosten	5'962.65		6'500.00		6'082.20	
2170.3052.01	AG-Beiträge Pensionkassen	8'144.10		8'300.00		8'180.10	
2170.3053.01	AG-Beiträge an Unfallversicherung	890.70		800.00		906.85	
2170.3054.01	AG-Beiträge Familienausgleichskasse	1'378.10		1'600.00		1'405.65	
2170.3055.01	AG Beiträge Krankentaggeldversicherungen	972.65		1'200.00		1'006.75	
2170.3090.01	Aus- und Weiterbildung des Personals	100.00		500.00		560.05	
2170.3101.01	Reinigungsmittel/Verbrauchsmate rial	3'582.45		3'500.00		3'860.75	
2170.3110.01	Anschaffung von Mobilien					2'546.55	
2170.3111.01	Anschaffung Mobilien und Geräte			1'000.00		1'820.15	

Erfolgsrechnung 2023

Konto	Erfolgsrechnung HRM2 Funktionale Gliederung ER HRM2	Rechnung 2023		Budget 2023		Rechnung 2022	
		Aufwand	Ertrag	Aufwand	Ertrag	Aufwand	Ertrag
2170.3113.01	Hardware			200.00			
2170.3120.01	Ver- und Entsorgung Liegenschaften VV	20'643.30		24'000.00		17'668.25	
2170.3130.01	Dienstleistungen Dritter	123.40					
2170.3134.01	Übriger Aufwand/Versicherungen	2'294.85		2'000.00		2'571.96	
2170.3144.01	Liegenschaftsunterhalt	41'545.40		34'500.00		21'542.85	
2170.3144.02	Eisbahn			500.00			
2170.3144.03	Aussenanlage	24'793.20		10'000.00			
2170.3151.01	Unterhalt Mobilien	302.25		1'000.00		642.00	
2170.3161.01	Miete, Benützungskosten	157.20		500.00		69.00	
2170.3170.01	Spesenentschädigungen	735.15		800.00		583.70	
2170.3199.01	übriger Verwaltungsaufwand	50.00		150.00			
2170.3300.40	Planmässige Abschreibungen Hochbauten (linear)	21'926.30		22'000.00		43'698.70	
2170.3300.41	Planmässige Abschreibungen Hochbauten neu	21'964.25		24'000.00			
2170.3612.01	int. Verrechnung Kehrrecht	1'620.00		1'700.00		1'620.00	
2170.4260.01	Versch. Rückerstattungen		7'563.95		7'000.00		6'211.80
2170.4472.01	Liegenschaftsertrag		16'068.00		17'000.00		16'168.00
2170.4612.01	Verrechnung Sammelstelle		3'900.00		4'000.00		3'900.00
2170.4910.01	Verrechneter Aufwand		58'545.50		61'000.00		59'732.60
219	Obligatorische Schule	43'584.65		48'730.00		38'853.90	2'454.80
2190	Schulleitung und Schulverwaltung	34'238.45		46'230.00		33'890.45	2'454.80
2190.3000.01	Löhne, Tag- und Sitzungsgelder am Behörden und Kommissionen	2'244.30		2'500.00		3'886.75	
2190.3000.02	Pauschalen	1'887.35		3'000.00		1'048.25	
2190.3050.01	Schulkommission/Aufwändungen						
2190.3050.01	AG-Beiträge AHV IV EL, EO, Verwaltungskosten	170.40		100.00		341.90	
2190.3053.01	AG-Beiträge Unfallversicherung	12.65		50.00		16.40	
2190.3054.01	AG-Beiträge an Familienausgleichskasse	39.40		50.00		77.25	
2190.3055.01	AG Beiträge	58.45		80.00		67.20	
2190.3090.01	Krankentaggeldversicherungen Übriger Personalaufwand, Weiterbildung			2'200.00		60.00	
2190.3101.01	Verbrauchsmaterial	1'198.75		2'200.00		1'256.95	
2190.3103.01	Bibliothek/Medien	1'793.10		1'900.00		1'106.95	
2190.3103.02	Fachzeitschriften/Abos	368.00		500.00		188.00	
2190.3110.01	Anschaffungen	3'103.80		3'850.00		8'278.45	
2190.3130.01	Dienstleistungen Dritter (Telefon, Porti, Gebühren)	1'760.25		4'200.00		2'222.70	
2190.3150.01	Unterhalt Mobilien, Kopierer	4'119.20		4'500.00		2'196.25	
2190.3150.02	Unterhalt/Material Sport	924.60		1'000.00		514.35	
2190.3150.03	Elektrokontrolle Geräte	2'106.40		2'500.00			
2190.3153.01	Unterhalt/Ersatzmaterial ICT	2'120.90		2'500.00		994.20	
2190.3170.01	Spesen, div. Auslagen (SK)	1'031.50		1'800.00		1'596.20	
2190.3171.01	Veranstaltungen (Sporttage, Projektwoche, Weihnachten, Schulschluss)	3'984.40		5'300.00		2'823.65	
2190.3612.01	EWG Wattenwil, Material			500.00			
2190.3636.01	Ambulatorium Heilpädagogische Schule Region Thun	100.00		100.00		100.00	
2190.3900.01	Verrechnung Papier	400.00		400.00		300.00	
2190.3910.01	interne Verrechnungen	6'815.00		7'000.00		6'815.00	
2190.4260.01	Rückerstattungen						2'454.80
2194	Freiwilliger Schulsport	540.00		1'000.00		360.00	
2194.3636.01	Freizeitsport	540.00		1'000.00		360.00	
2195	Schülertransporte	8'806.20		1'500.00		4'603.45	
2195.3130.01	Schülertransporte	8'806.20		1'000.00		4'603.45	
2195.3910.01	interne Verrechnungen			500.00			
3	Kultur, Sport und Freizeit, Kirche	10'592.85		13'740.00		10'752.20	

Konto	Erfolgsrechnung HRM2 Funktionale Gliederung ER HRM2	Rechnung 2023		Budget 2023		Rechnung 2022	
		Aufwand	Ertrag	Aufwand	Ertrag	Aufwand	Ertrag
32	Kultur, übrige	5'583.60		6'400.00		5'545.40	
322	Konzert und Theater	3'000.00		3'000.00		3'000.00	
3220	Konzert und Theater	3'000.00		3'000.00		3'000.00	
3220.3636.01	Beiträge an kulturelle Vereine	3'000.00		3'000.00		3'000.00	
329	Kultur	2'583.60		3'400.00		2'545.40	
3290	Übrige Kultur	2'583.60		3'400.00		2'545.40	
3290.3102.01	Drucksachen, Inserate	20.45		400.00			
3290.3170.01	Jungbürgerfeier, div.	652.15		1'000.00		634.40	
3290.3632.01	Gemeindeverband Kulturförderung Region Thun	1'911.00		2'000.00		1'911.00	
34	Sport und Freizeit	5'009.25		7'340.00		5'206.80	
341	Sport	600.00		600.00		600.00	
3410	Sport	600.00		600.00		600.00	
3410.3636.01	Beiträge an Sportvereine	600.00		600.00		600.00	
342	Freizeit	4'409.25		6'740.00		4'606.80	
3420	Freizeit	4'409.25		6'740.00		4'606.80	
3420.3010.01	Löhne, Tag- und Sitzungsgelder des Betriebspersonals			100.00		200.00	
3420.3053.01	AG-Beiträge Unfallversicherung	0.60		20.00			
3420.3055.01	AG Beiträge Krankentaggeldversicherungen	1.85		20.00			
3420.3101.01	Unterhaltsmaterial			500.00			
3420.3141.01	Unterhalt Wanderweg			500.00			
3420.3636.01	Beitrag an Berner Wanderwege	176.80		200.00		176.80	
3420.3636.02	Ferienpass	230.00		400.00		230.00	
3420.3910.01	Verrechneter Aufwand Strassen	4'000.00		5'000.00		4'000.00	
4	Gesundheit	5'185.60		6'290.00		4'256.00	
41	Spitäler, Kranken- und Pflegeheime	120.00		150.00		120.00	
412	Alters-, Kranken- und Pflegeheime	120.00		150.00		120.00	
4120	Alters-, Kranken- und Pflegeheime	120.00		150.00		120.00	
4120.3634.01	Beitrag Altersheim Riggisberg	120.00		150.00		120.00	
42	Ambulante Krankenpflege	50.00		50.00		50.00	
421	Ambulante Krankenpflege	50.00		50.00		50.00	
4210	Ambulante Krankenpflege	50.00		50.00		50.00	
4210.3636.01	Vereinsbeitrag an SPITEX	50.00		50.00		50.00	
43	Gesundheit	5'015.60		6'090.00		4'086.00	
432	Krankheitsbekämpfung, übrige	100.00		100.00		100.00	
4320	Krankheitsbekämpfung, übrige	100.00		100.00		100.00	
4320.3636.01	Verschiedene Beiträge (Lungenliga)	100.00		100.00		100.00	
433	Schulgesundheitsdienst	4'915.60		5'990.00		3'986.00	
4330	Schulgesundheitsdienst	765.00		1'520.00		765.00	
4330.3010.01	Entschädigungen			400.00			
4330.3053.01	Gesundheitsvorsorge AG-Beiträge Unfallversicherung			10.00			
4330.3055.01	AG Beiträge Krankentaggeldversicherungen			10.00			

Erfolgsrechnung 2023

Konto	Erfolgsrechnung HRM2 Funktionale Gliederung ER HRM2	Rechnung 2023		Budget 2023		Rechnung 2022	
		Aufwand	Ertrag	Aufwand	Ertrag	Aufwand	Ertrag
4330.3106.01	Material Gesundheitsvorsorge			100.00			
4330.3136.01	Schularzthonorar	765.00		1'000.00		765.00	
4331	Schulzahnpflege	4'150.60		4'470.00		3'221.00	
4331.3054.01	Beiträge an Familienausgleichskasse			20.00			
4331.3101.01	Betriebs- und Verbrauchsmaterial	572.60		100.00		117.00	
4331.3132.01	Entschädigung Schulzahnpflege	248.00		500.00		254.00	
4331.3136.01	Honorare privatärztliche Tätigkeit	3'330.00		3'800.00		2'850.00	
4331.3170.01	Spesenentschädigungen			50.00			
5	Soziale Sicherheit	772'454.40	56'853.50	836'550.00	54'800.00	791'547.75	60'574.35
53	Alter + Hinterlassene	215'741.65		228'150.00		219'626.50	
531	Alters- und Hinterlassenenversicherung AHV	11'776.65		12'500.00		9'731.25	
5310	Alters- und Hinterlassenenversicherung AHV	11'776.65		12'500.00		9'731.25	
5310.3612.01	Gemeindeanteil AHV-Zweigstelle W'wil	11'776.65		12'500.00		9'731.25	
532	Ergänzungsleistungen AHV/IV	203'505.00		215'000.00		206'609.00	
5320	Ergänzungsleistungen AHV/IV	203'505.00		215'000.00		206'609.00	
5320.3631.60	Lastenausgleichsleistungen AHV/IV	203'505.00		215'000.00		206'609.00	
535	Leistungen an das Alter	460.00		650.00		3'286.25	
5350	Leistungen an das Alter	460.00		650.00		3'286.25	
5350.3170.01	Seniorenausflug					2'556.25	
5350.3199.01	Jubilare	360.00		550.00		630.00	
5350.3635.01	Beitrag Pro Senecute	100.00		100.00		100.00	
54	Familie und Jugend	80'204.75	51'487.50	80'700.00	52'800.00	80'222.95	56'256.00
541	Familienzulagen	3'616.00		4'500.00		4'267.00	
5410	Familienzulagen	3'616.00		4'500.00		4'267.00	
5410.3621.60	Lastenausgleichsbeiträge an Kanton	3'616.00		4'500.00		4'267.00	
543	Alimentenbevorschussung und -inkasso	26'081.50	11'893.00	19'000.00	8'000.00	17'761.75	10'538.00
5430	Alimentenbevorschussung und -inkasso	26'081.50	11'893.00	19'000.00	8'000.00	17'761.75	10'538.00
5430.3130.01	Frauenverband Betriebskosten	9'397.50		9'000.00		8'521.75	
5430.3637.01	Beiträge an private Haushalte (Kinderalimente)	16'684.00		10'000.00		9'240.00	
5430.4260.01	Rückerstattungen		11'893.00		8'000.00		10'538.00
544	Jugendschutz	1'115.00		1'200.00		1'167.00	
5440	Jugendschutz allgemein	1'115.00		1'200.00		1'167.00	
5400.3636.03	Mütter- und Väterberatung Kanton Bern	100.00		100.00		100.00	
5440.3130.01	pro Juventute, Elternbriefe	180.00		200.00		232.00	
5440.3612.02	offene Jugendarbeit	835.00		900.00		835.00	
545	Leistungen an Familien	49'392.25	39'594.50	56'000.00	44'800.00	57'027.20	45'718.00
5451	Kinderkrippen und Kinderhorte	41'517.35	33'294.50	50'000.00	40'000.00	51'321.45	41'153.00
5451.3612.01	KITA	41'517.35		50'000.00		51'321.45	
5451.4611.01	Rückerstattungen des Kantons		33'294.50		40'000.00		41'153.00
5452	Tageseltern	7'874.90	6'300.00	6'000.00	4'800.00	5'705.75	4'565.00
5452.3636.02	Tageselternverein	7'874.90		6'000.00		5'705.75	
5452.4611.01	Rückerstattungen des Kantons		6'300.00		4'800.00		4'565.00

Erfolgsrechnung 2023

Konto	Erfolgsrechnung HRM2 Funktionale Gliederung ER HRM2	Rechnung 2023		Budget 2023		Rechnung 2022	
		Aufwand	Ertrag	Aufwand	Ertrag	Aufwand	Ertrag
57	Sozialhilfe und Asylwesen	476'508.00	5'366.00	527'700.00	2'000.00	491'698.30	4'318.35
579	Sozialhilfe	476'508.00	5'366.00	527'700.00	2'000.00	491'698.30	4'318.35
5790	Sozialhilfe	200.00		200.00		200.00	
5790.3636.01	Verein für Notwohnungen	200.00		200.00		200.00	
5796	Regionaler Sozialdienst	14'545.35		27'500.00		9'640.25	
5796.3612.01	Beitrag reg. Sozialdienst	14'545.35		27'500.00		9'640.25	
5799	Lastenausgleich Soziales	461'762.65	5'366.00	500'000.00	2'000.00	481'858.05	4'318.35
5799.3611.01	Vergütung der Gemeinde an den Staat	461'762.65		500'000.00		481'858.05	
5799.4611.01	Vergütung des Staates an die Gemeinde		5'366.00		2'000.00		4'318.35
6	Verkehr und Nachrichtenübermittlung	202'738.05	7'539.95	233'740.00	8'500.00	226'331.08	5'193.50
61	Strassenverkehr	137'215.90	7'539.95	165'140.00	8'500.00	162'996.78	5'193.50
615	Gemeindestrassen	137'215.90	7'539.95	165'140.00	8'500.00	162'996.78	5'193.50
6150	Gemeindestrassen	137'215.90	7'539.95	165'140.00	8'500.00	162'996.78	5'193.50
6150.3010.01	Tag- und Sitzungsgelder			300.00			
6150.3053.01	AG-Beiträge an Unfallversicherung			20.00			
6150.3055.01	AG-Beiträge an Krankentaggeldversicherungen			20.00			
6150.3101.01	Verbrauchs- u. Unterhaltsmaterial	10'058.55		8'000.00		9'518.00	
6150.3110.01	Anschaffung v. Maschinen und Werkzeugen					912.20	
6150.3120.01	Strassenbeleuchtung (Energie)	1'270.45		1'800.00		1'127.15	
6150.3141.01	Unterhalt Strassen-Verkehrswege	18'015.45		30'000.00		34'911.93	
6150.3141.02	Unterhalt Strassenbeleuchtung	4'547.65		1'800.00		1'681.20	
6150.3141.04	Wegmeisterdienst extern	50'498.35		75'000.00		69'109.75	
6150.3161.01	Miet- und Benützungskosten	960.00		1'500.00		960.00	
6150.3170.01	Spesenentschädigungen			100.00		42.10	
6150.3199.01	Uebrigere Verwaltungsaufwand	97.30		500.00		9.70	
6150.3300.10	Planmässige Abschreibungen linear	22'063.45		22'100.00		22'063.50	
6150.3300.11	Planmässige Abschreibungen neu	29'704.70		24'000.00		22'661.25	
6150.4260.01	Rückerstattungen Dritter		834.75		1'000.00		866.00
6150.4631.01	Kantonsbeitrag		705.20		500.00		327.50
6150.4910.01	Verrechneter Aufwand		6'000.00		7'000.00		4'000.00
62	Öffentlicher Verkehr	65'522.15		68'600.00		63'334.30	
629	Öffentlicher Verkehr	65'522.15		68'600.00		63'334.30	
6290	Öffentlicher Verkehr	568.15		2'100.00		653.30	
6290.3144.01	Unterhalt Haltestellen			1'500.00			
6290.3161.01	Miet- und Benützungskosten	100.00		100.00		100.00	
6290.3612.01	Regionale Verkehrskonferenz	468.15		500.00		477.95	
6290.3636.01	Moonliner					75.35	
6291	Gemeindeanteil Öffentlicher Verkehr	64'954.00		66'500.00		62'681.00	
6291.3631.60	Gemeindeanteil Lastenausgleich öff. Verkehr	64'954.00		66'500.00		62'681.00	
7	Umweltschutz und Raumordnung	410'969.80	380'740.70	466'160.00	420'160.00	410'706.91	377'068.91
71	Wasserversorgung	133'607.53	133'607.53	137'850.00	137'850.00	117'167.05	117'167.05
710	Wasserversorgung	133'607.53	133'607.53	137'850.00	137'850.00	117'167.05	117'167.05
7101	Wasserversorgung [Gemeindebetrieb]	133'607.53	133'607.53	137'850.00	137'850.00	117'167.05	117'167.05

Konto	Erfolgsrechnung HRM2 Funktionale Gliederung ER HRM2	Rechnung 2023		Budget 2023		Rechnung 2022	
		Aufwand	Ertrag	Aufwand	Ertrag	Aufwand	Ertrag
7101.3000.01	Entschäd., Tag-u. Sitzungsgelder Kommissionen			200.00			
7101.3010.01	Löhne	500.85		800.00		512.00	
7101.3050.01	AG-Beiträge AHV IV EL, EO, Verwaltungskosten			50.00			
7101.3053.01	AG-Beiträge Unfallversicherung	1.40		50.00		1.50	
7101.3054.01	FAK-Beiträge			50.00			
7101.3055.01	AG Beiträge	4.65		50.00		4.75	
7101.3090.01	Krankentaggeldversicherungen					992.20	
7101.3100.01	Kurs Wasserwart						
7101.3100.01	Büromat., Drucksachen, Inserate			100.00			
7101.3111.01	Anschaffungen Wasseruhren /Mobilien			2'500.00			
7101.3118.01	Leitungskataster			4'000.00		1'067.50	
7101.3120.01	Wasserankauf	54'340.95		60'000.00		54'535.80	
7101.3130.01	Uebriger Verwaltungsaufwand	511.61		800.00		88.20	
7101.3134.01	Versicherungen			500.00			
7101.3143.01	Baulicher Unterhalt Leitungen	9'015.10		25'000.00		21'687.00	
7101.3143.02	Brunnemeister extern	4'769.40		5'000.00		3'461.25	
7101.3170.01	Spesenentschädigungen			100.00			
7101.3181.01	Forderungsverluste			50.00		0.25	
7101.3199.01	Vorsteuerkürzung MWST			500.00			
7101.3300.30	Planmässige Abschreibungen Linear	4'180.95		4'500.00		3'962.10	
7101.3510.10	Einlage in SF Werterhaltung	25'705.00		25'600.00		25'705.00	
7101.3510.50	Einlage in SF Werterhalt Anschlussgebühren	21'600.00		5'000.00		1'200.00	
7101.3612.02	verr. Personalaufwand	3'000.00		3'000.00		3'000.00	
7101.4240.01	Gebühren, Taxen, Zählermiete		49'875.00		51'000.00		49'902.00
7101.4240.50	Anschlussgebühren		21'600.00		5'000.00		1'200.00
7101.4250.01	Erlös aus Wasserverkauf		54'555.00		55'000.00		57'725.10
7101.4260.01	Rückerstattungen Dritter		268.88		500.00		97.50
7101.4409.01	verr. Zinsen		3'127.70		700.00		644.65
7101.4510.01	Entnahme aus SF Werterhalt		4'180.95		9'500.00		7'597.80
7101.9010.01	Abschluss Ertragsüberschuss	9'977.62				949.50	
7101.9011.01	Abschluss Aufwandüberschuss				16'150.00		
72	Abwasserentsorgung	130'020.20	130'020.20	143'100.00	143'100.00	132'004.25	132'004.25
720	Abwasserentsorgung	130'020.20	130'020.20	143'100.00	143'100.00	132'004.25	132'004.25
7201	Abwasserentsorgung [Gemeindebetrieb]	130'020.20	130'020.20	143'100.00	143'100.00	132'004.25	132'004.25
7201.3000.01	Entschädigungen, Tag-u. Sitzungsgelder Kommissionen			200.00			
7201.3010.01	Löhne	500.90		800.00		512.00	
7201.3050.01	AG-Beiträge AHV; IV, EO			50.00		35.70	
7201.3053.01	AG-Beiträge Unfallversicherung	1.50		50.00		3.10	
7201.3054.01	FAK-Beiträge			50.00		8.25	
7201.3055.01	AG Beiträge	4.65		50.00		12.20	
7201.3118.01	Krankentaggeldversicherungen						
7201.3118.01	Leitungskataster			4'000.00		732.00	
7201.3130.01	Porti, Versicherungen	72.35		150.00		72.35	
7201.3130.02	Beitrag an Flurgenossenschaft	2'106.90		2'300.00		2'106.90	
7201.3143.01	Unterhalt Kanalisationsnetz	3'038.85		10'000.00		12'699.15	
7201.3181.01	Tatsächliche Forderungsverluste			50.00			
7201.3199.01	Übriger Aufwand	541.40		500.00			
7201.3300.30	Planmässige Abschreibungen neu	11'910.90		9'100.00		9'600.00	
7201.3510.10	Einlage in SF Werterhalt	62'209.00		62'000.00		61'633.00	
7201.3510.50	Einlage in SF Werterhalt Anschlussgebühren	6'750.00		5'000.00		5'625.00	
7201.3612.01	verr. Personalaufwand	3'000.00		3'000.00		3'000.00	
7201.3632.01	Betriebsbeitrag an Gemeindeverband	26'555.95		38'300.00		27'043.35	
7201.3632.02	Beitrag an kant. Abwasserfonds	2'202.75		3'500.00		2'613.20	
7201.3632.03	Betriebsbeiträge an Gemeinden	5'536.00		4'000.00		975.00	

Konto	Erfolgsrechnung HRM2 Funktionale Gliederung ER HRM2	Rechnung 2023		Budget 2023		Rechnung 2022	
		Aufwand	Ertrag	Aufwand	Ertrag	Aufwand	Ertrag
7201.3632.04	ARA Gürbetal, Werterhalt	5'589.05				5'333.05	
7201.4240.01	Gebühren, Taxen, Zählermiete		30'970.00	32'000.00			31'095.40
7201.4240.02	Benützungsgebühren		64'452.00	75'000.00			70'446.00
7201.4240.50	Anschlussgebühren		6'750.00	5'000.00			5'625.00
7201.4260.01	Diverse Rückerstattungen		73.24	200.00			
7201.4409.01	verr. Zinsen		3'795.10	1'200.00			927.85
7201.4510.01	Entnahme aus SF Werterhaltung		20'538.80	19'100.00			22'299.15
7201.9011.01	Abschluss Aufwandüberschuss		3'441.06	10'600.00			1'610.85
73	Abfall	74'652.27	74'652.27	87'160.00	87'160.00	75'629.86	75'629.86
730	Abfall	74'652.27	74'652.27	87'160.00	87'160.00	75'629.86	75'629.86
7301	Abfall [Gemeindebetrieb]	74'652.27	74'652.27	87'160.00	87'160.00	75'629.86	75'629.86
7301.3000.01	Entschädigungen, Tag- und Sitzungsgelder Kommissionen			200.00			
7301.3010.01	Löhne des Verwaltungs- und Betriebspersonals			250.00			
7301.3050.01	AG-Beiträge AHV IV EL, EO, Verwaltungskosten			50.00			
7301.3053.01	AG-Beiträge Unfallversicherung			50.00			
7301.3055.01	AG Beiträge			50.00			
7301.3101.01	Krankentaggeldversicherungen						
7301.3101.01	Kehrichtmaterial AVAG	2'727.32		2'500.00		3'137.81	
7301.3102.01	Büromat., Drucksachen, Inserate			500.00			
7301.3111.01	Anschaffungen			500.00			
7301.3130.01	Abfuhr- und Deponiekosten Hauskehricht	50'667.25		55'000.00		51'153.55	
7301.3130.02	Abfuhr- und Deponiekosten Spezielsammlungen	8'179.50		10'000.00		8'014.15	
7301.3130.03	Entsorgungskosten Kadaver	4'038.85		6'500.00		4'335.20	
7301.3130.04	div. Auslagen	54.00		800.00			
7301.3144.01	baul. Unterhalt Sammelstellen			500.00			
7301.3160.01	Pachtzins Oelsammelstelle	300.00		300.00		300.00	
7301.3170.01	Spesenentschädigungen			100.00			
7301.3181.01	Tatsächliche Forderungsverluste			110.00			
7301.3181.02	Forderungsverluste Hundetaxe			50.00			
7301.3199.01	Uebriger Verwaltungsaufwand			200.00			
7301.3612.01	verr. Personalaufwand	7'475.00		8'000.00		7'480.00	
7301.3632.01	Beitrag an Kadaversammelstelle	1'210.35		1'500.00		1'209.15	
7301.4240.01	Kehrichtgrundgebühren		25'025.00		25'000.00		24'977.50
7301.4240.02	Entsorgungsgebühren Kadaver		4'038.70		6'500.00		4'304.90
7301.4250.01	Verkauf Kehrichtmarken		11'409.80		15'000.00		16'461.80
7301.4250.02	Verkauf von Altmaterial		716.20		1'000.00		85.65
7301.4260.01	div. Rückerstattungen				200.00		
7301.4409.01	Verrechneter Ertrag		585.90		200.00		123.25
7301.4612.01	int. Verrechnung Kehricht Schulhaus		1'620.00		1'700.00		1'620.00
7301.4612.02	Uebertrag Nettoertrag Robi Dog		1'750.00		500.00		858.50
7301.4614.01	Gebührgutschriften der AVAG		22'889.90		25'000.00		21'108.90
7301.9011.01	Abschluss Aufwandüberschuss		6'616.77		12'060.00		6'089.36
74	Verbauungen	21'490.05	4'685.00	34'700.00	8'000.00	24'792.55	9'677.40
741	Gewässerverbauungen	21'490.05	4'685.00	33'700.00	8'000.00	24'792.55	9'677.40
7410	Gewässerverbauungen	21'490.05	4'685.00	33'700.00	8'000.00	24'792.55	9'677.40
7410.3000.01	Entschädigungen			500.00			
7410.3050.01	AHV Beiträge			50.00		8.10	
7410.3053.01	AG-Beiträge an Unfallversicherung			50.00		0.35	
7410.3054.01	FAK-Beiträge			50.00		1.85	
7410.3055.01	AG-Beiträge an Krankenversicherung			50.00		1.70	
7410.3130.01	Gewässerunterhalt durch Dritte	13'227.60		17'000.00		15'327.45	
7410.3130.02	Unwetterschäden Hohle bis Zil					692.10	
7410.3170.01	Spesen			100.00			
7410.3199.01	übriger Verwaltungsaufwand			200.00			

Erfolgsrechnung 2023

Konto	Erfolgsrechnung HRM2 Funktionale Gliederung ER HRM2	Rechnung 2023		Budget 2023		Rechnung 2022	
		Aufwand	Ertrag	Aufwand	Ertrag	Aufwand	Ertrag
7410.3300.20	Planmässige Abschreibungen	966.45		7'000.00			
7410.3632.01	Beiträge an Gemeinden und Gemeindeverbände	7'296.00		8'700.00		8'761.00	
7410.4260.01	diverse Rückerstattungen		685.00		3'000.00		3'193.40
7410.4631.01	Beiträge an Unterhalt		4'000.00		5'000.00		6'484.00
745	Naturgefahren			1'000.00			
7450	Naturgefahren			1'000.00			
7450.3134.01	Sachversicherungsprämien (Einsatzkostenversicherung)			1'000.00			
75	Arten- und Landschaftsschutz			200.00		193.90	
750	Arten- und Landschaftsschutz			200.00		193.90	
7500	Arten- und Landschaftsschutz			200.00		193.90	
7500.3010.01	Löhne					152.35	
7500.3053.01	AG -Beiträge an die Unfallversicherung					0.45	
7500.3055.01	AG-Beiträge an die Krankenversicherung					2.00	
7500.3130.01	div. Auslagen, Porti			200.00		20.00	
7500.3170.01	Reisekosten und Spesen					19.10	
77	Übriger Umweltschutz	48'503.65	37'775.70	58'250.00	44'050.00	55'362.05	42'590.35
771	Friedhof und Bestattung	44'753.65	34'025.70	54'250.00	40'050.00	51'562.05	38'790.35
7710	Friedhof und Bestattung allgemein	44'753.65	34'025.70	54'250.00	40'050.00	51'562.05	38'790.35
7710.3000.01	Entschädigungen, Tag- und Sitzungsgelder Kommissionen	2'010.00		2'500.00		2'122.05	
7710.3053.01	AG-Beiträge Unfallversicherung	5.85		50.00		6.20	
7710.3055.01	AG Beiträge	22.90		50.00		24.50	
7710.3101.01	Krankentaggeldversicherungen						
7710.3101.01	Verbrauchs- und Unterhaltsmaterial			200.00			
7710.3120.01	Ver- und Entsorgung	1'128.50		5'000.00		1'244.45	
7710.3130.01	Friedhofgärtnerei	24'824.85		28'000.00		27'575.05	
7710.3134.01	Versicherungsprämien	927.10		1'000.00		978.55	
7710.3144.01	baul. Unterhalt übrige Anlage	8'044.25		8'500.00		7'012.10	
7710.3144.03	Grabfeldabräumung					4'495.45	
7710.3170.01	Spesen	250.00		250.00			
7710.3181.01	Tatsächliche Forderungsverluste	131.95		400.00			
7710.3199.01	übriger Betriebsaufwand			200.00		250.00	
7710.3300.30	Planmässige Abschreibungen Mauer	660.20		700.00		660.20	
7710.3300.40	Planmässige Abschreibungen linear	3'070.25		3'100.00		3'070.30	
7710.3300.50	Planmässige Abschreibungen Gemeinschaftsgrab	750.00		800.00		750.00	
7710.3910.01	verrechneter Aufwand	2'927.80		3'500.00		3'373.20	
7710.4240.01	Friedhofgebühren		8'250.00		8'000.00		7'500.00
7710.4479.01	Liegenschaftsertrag		50.00		50.00		50.00
7710.4612.01	Gemeindebeitrag Seftigen		25'725.70		32'000.00		31'240.35
779	Umweltschutz	3'750.00	3'750.00	4'000.00	4'000.00	3'800.00	3'800.00
7792	Hundetoiletten	3'750.00	3'750.00	4'000.00	4'000.00	3'800.00	3'800.00
7792.3101.01	Betriebs- und Verbrauchsmaterial			1'500.00		1'835.40	
7792.3111.01	Anschaffungen Robidog					1'106.10	
7792.3612.01	Uebertrag Nettoertrag in Abfall	1'750.00		500.00		858.50	
7792.3910.01	interne Verrechnung von Dienstleistungen	2'000.00		2'000.00			
7792.4033.01	Hundetaxen		3'750.00		4'000.00		3'800.00
79	Raumordnung	2'696.10		4'900.00		5'557.25	
790	Raumordnung	2'696.10		4'900.00		5'557.25	
7900	Raumordnung allgemein	2'696.10		4'900.00		5'557.25	

Erfolgsrechnung 2023

Konto	Erfolgsrechnung HRM2 Funktionale Gliederung ER HRM2	Rechnung 2023		Budget 2023		Rechnung 2022	
		Aufwand	Ertrag	Aufwand	Ertrag	Aufwand	Ertrag
7900.3132.01	Ortsplanung			2'000.00		2'890.95	
7900.3636.01	Entwicklungsraum Thun ERT	2'160.90		2'300.00		2'135.90	
7900.3636.02	Volkswirtschaft Berner Oberland	535.20		600.00		530.40	
8	Volkswirtschaft	5'648.00	33'866.75	9'900.00	36'000.00	9'260.15	34'526.40
81	Landwirtschaft	355.00		3'900.00		3'788.85	
811	Verwaltung, Vollzug und Kontrolle	355.00		3'900.00		3'788.85	
8110	Verwaltung, Vollzug und Kontrolle	355.00		3'900.00		3'788.85	
8110.3010.01	Lohn Ackerbauleiter, Entschädigungen			3'000.00		2'880.80	
8110.3050.01	AG-Beiträge AHV; IV, EO, ALV, Verw. Kosten			100.00		173.65	
8110.3053.01	AG-Beiträge Unfallversicherung			50.00		7.80	
8110.3054.01	Beiträge FAK			50.00		40.10	
8110.3055.01	AG-Beiträge an Krankentaggeld			50.00		24.90	
8110.3170.01	Spesenentschädigungen			250.00		306.60	
8110.3636.01	Beitrag an Betriebshelferdienst	155.00		200.00		155.00	
8110.3636.02	Beitrag an Viehzuchtverein	200.00		200.00		200.00	
82	Forstwirtschaft			500.00			
820	Forstwirtschaft			500.00			
8200	Forstwirtschaft			500.00			
8200.3632.01	Beitrag an 8 Holzgemeinden			500.00			
84	Tourismus	5'293.00		5'500.00		5'471.30	
840	Tourismus	5'293.00		5'500.00		5'471.30	
8406	Regionaler Tourismus	5'293.00		5'500.00		5'471.30	
8406.3636.01	Förderverein Region Gantrisch	5'293.00		5'500.00		5'471.30	
87	Brennstoffe und Energie		33'866.75		36'000.00		34'526.40
871	Elektrizität		33'866.75		36'000.00		34'526.40
8710	Elektrizität allgemein		33'866.75		36'000.00		34'526.40
8710.4120.01	Konzessionsgebühr BKW		33'866.75		36'000.00		34'526.40
9	Finanzen und Steuern	178'239.57	2'478'726.92	234'650.00	2'560'150.00	249'596.21	2'442'572.95
91	Steuern	-48'325.85	1'790'519.00	12'200.00	1'887'100.00	45'749.30	1'844'241.90
910	Steuern	-48'325.85	1'790'519.00	12'200.00	1'887'100.00	45'749.30	1'844'241.90
9100	Allgemeine Gemeindesteuern	-48'476.95	1'544'315.10	12'000.00	1'647'100.00	45'630.10	1'606'181.45
9100.3180.01	Wertberichtigung gefährdete Steuerguthaben	-59'000.00		5'000.00		28'000.00	
9100.3181.01	Forderungsverluste allgem. Gemeindesteuern	10'523.05		6'000.00		17'523.05	
9100.3181.02	Erlasse			1'000.00		107.05	
9100.4000.00	Einkommenssteuern nat. Personen		1'417'700.25		1'500'000.00		1'479'754.70
9100.4000.20	Nach- und Strafsteuern		30.60		100.00		
9100.4000.40	Aktive Steuerauscheidungen Einkommen		8'349.60		12'000.00		23'248.35
9100.4000.50	Passive Steuerauscheidungen Einkommen		-54'086.85		-45'000.00		-60'977.30
9100.4001.01	Vermögenssteuern nat. Personen		142'259.25		134'000.00		147'979.75
9100.4001.40	Aktive Steuerauscheidungen Vermögen		5'824.95		8'000.00		10'307.70
9100.4001.50	Passive Steuerauscheidungen Vermögen		-15'794.65		-9'000.00		-11'242.35

Konto	Erfolgsrechnung HRM2 Funktionale Gliederung ER HRM2	Rechnung 2023		Budget 2023		Rechnung 2022	
		Aufwand	Ertrag	Aufwand	Ertrag	Aufwand	Ertrag
9100.4002.01	Quellensteuer		16'580.20		18'000.00		14'318.90
9100.4002.10	Quellensteuer aus BGSA		559.60		800.00		518.20
9100.4010.01	Gewinnsteuern jur. Personen		15'138.20		20'000.00		-5'340.05
9100.4010.40	Aktive Steuerauscheidungen jur. Personen		7'688.25		8'000.00		7'553.25
9100.4011.01	Kapitalsteuern jur. Personen		70.35		100.00		60.30
9100.4011.40	Aktive Steuerauscheidungen jur. Personen Kapital		2.55		100.00		
9100.4011.50	Passive Steuerauscheidungen jur. Personen Ertrag		-7.20				
9101	Sondersteuern		88'207.65		80'000.00		85'108.70
9101.4000.80	Lotteriegewinne				2'000.00		
9101.4022.01	Grundstückgewinnsteuern		43'214.70		30'000.00		52'407.55
9101.4022.10	Sonderveranlagung		44'250.85		45'000.00		28'469.60
9101.4029.01	Eingang abgeschr. periodischer Steuern		742.10		3'000.00		4'231.55
9102	Liegenschaftssteuern	151.10	157'996.25	200.00	160'000.00	119.20	152'951.75
9102.3181.01	Tatsächliche Forderungsverluste LIST	151.10		200.00		119.20	
9102.4021.01	Liegenschaftssteuern		157'996.25		160'000.00		152'951.75
93	Finanz- und Lastenausgleich	164'626.00	538'411.00	164'000.00	495'600.00	164'898.00	520'298.00
930	Finanz- und Lastenausgleich	164'626.00	538'411.00	164'000.00	495'600.00	164'898.00	520'298.00
9300	Finanz- und Lastenausgleich	164'626.00	538'411.00	164'000.00	495'600.00	164'898.00	520'298.00
9300.3621.60	Lastenausgleich neue Aufgabenteilung	164'626.00		164'000.00		164'898.00	
9300.4621.50	Mindestausstattung HEI		197'161.00		171'000.00		189'527.00
9300.4621.60	Zuschuss geografisch-topografische Lasten		18'719.00		20'500.00		20'443.00
9300.4621.61	Zuschuss soziodemografische Lasten		3'340.00		3'600.00		3'543.00
9300.4622.70	Disparitätenabbau		319'191.00		300'500.00		306'785.00
95	Ertragsanteile, übrige		3'098.35		1'700.00		739.00
950	Ertragsanteile, übrige		3'098.35		1'700.00		739.00
9500	Ertragsanteile, übrige		3'098.35		1'700.00		739.00
9500.4024.01	Erbschafts- und Schenkungssteuern				1'000.00		
9500.4600.01	Ertragsanteile an direkter Bundessteuer		3'098.35		700.00		739.00
96	Vermögens- und Schuldenverwaltung	61'939.42	89'110.75	58'450.00	87'080.00	35'263.62	77'062.20
961	Zinsen	30'474.77	8'008.30	15'300.00	5'160.00	3'796.02	6'451.40
9610	Zinsen	30'474.77	8'008.30	15'300.00	5'160.00	3'796.02	6'451.40
9610.3181.01	Abschreibungen Verzugszinsen	120.25		500.00		541.60	
9610.3401.01	Zinsen auf kurzfristigen Schulden	6'739.07		3'000.00		893.37	
9610.3406.01	Zinsen auf mittel- und langfristigen Schulden	14'774.00		8'000.00		-163.00	
9610.3409.01	Uebrige Passivzinse (Sonderrechnungen)	316.65		200.00			
9610.3409.02	Verrechnete Zinsen und Zinsaufwand (SF)	7'508.70		2'100.00		1'695.75	
9610.3499.01	Vergütungszinsen	1'016.10		1'500.00		828.30	
9610.4401.01	Zinsen Forderungen und Kontokorrente		7'935.80		5'000.00		6'378.90
9610.4402.01	Zinsen kurzfristige Finanzanlagen				50.00		
9610.4407.01	Zinsen Finanzanlagen		6.00		10.00		6.00
9610.4451.01	Erträge aus Beiteiligungen VV		66.50		100.00		66.50
963	Liegenschaften des Finanzvermögens	31'464.65	81'102.45	43'150.00	81'920.00	31'323.20	70'610.80
9630	Liegenschaften des Finanzvermögens	31'464.65	81'102.45	43'150.00	81'920.00	31'323.20	70'610.80
9630.3010.01	Besoldungen, Entschädigungen	2'764.05		3'200.00		2'411.90	

Erfolgsrechnung 2023

Konto	Erfolgsrechnung HRM2 Funktionale Gliederung ER HRM2	Rechnung 2023		Budget 2023		Rechnung 2022	
		Aufwand	Ertrag	Aufwand	Ertrag	Aufwand	Ertrag
9630.3050.01	AG-Beiträge AHV IV EL, EO, Verwaltungskosten	179.40		200.00		156.25	
9630.3053.01	AG-Beiträge Unfallversicherung	9.00		50.00		22.15	
9630.3054.01	AG-Beiträge an Familienausgleichskasse	41.50		50.00		36.05	
9630.3055.01	AG Beiträge Krankentaggeldversicherungen	37.25		50.00		32.55	
9630.3101.01	Verbrauchsmaterial	49.40		500.00		116.60	
9630.3102.01	Publikationen und Drucksachen			500.00			
9630.3110.01	Anschaffungen von Mobilien			500.00			
9630.3130.01	Dienstleistungen Dritter/Honorare					4'254.15	
9630.3410.01	Abschreibungen Finanzvermögen					80.00	
9630.3430.01	Baulicher Unterhalt	4'640.40		7'000.00		1'535.45	
9630.3431.20	Anschaffungen			5'000.00			
9630.3439.01	Versicherungen, Ver- und Entsorgung, div.	14'415.25		16'500.00		13'349.70	
9630.3635.01	Mitgliederbeitrag HEV	90.00		100.00		90.00	
9630.3893.01	Einlagen in die Spezialfinanzierung	7'238.40		7'500.00		7'238.40	
9630.3910.01	Verr. Personalaufwand	2'000.00		2'000.00		2'000.00	
9630.4430.01	Pachtzins Fischezenrecht Müsche		460.00		420.00		370.00
9630.4430.02	Miet- u. Pachtzinse		50'116.00		55'000.00		54'706.00
9630.4439.01	Rückerstattungen div., NK		21'368.55		15'000.00		12'611.60
9630.4893.01	Entnahmen aus Spezialfinanzierung		4'640.40		7'000.00		1'535.45
9630.4930.01	Interne Verrechnungen		4'517.50		4'500.00		1'387.75
969	Finanzvermögen					144.40	
9690	Finanzvermögen					144.40	
9690.3410.01	Abschreibungen FV					145.80	
9690.3499.01	übriger Finanzaufwand					-1.40	
97	Rückverteilungen		180.55		100.00		231.85
971	Rückverteilungen aus CO2-Abgabe		180.55		100.00		231.85
9710	Rückverteilungen aus CO2-Abgabe		180.55		100.00		231.85
9710.4699.10	CO2 Abgabe		180.55		100.00		231.85
99	Nicht aufgeteilte Posten		57'407.27		88'570.00		3'685.29
990	Nicht aufgeteilte Posten					3'685.29	
9900	Nicht aufgeteilte Posten					3'685.29	
9900.3894.01	zusätzliche Abschreibungen					3'685.29	
999	Abschluss		57'407.27		88'570.00		
9990	Abschluss		57'407.27		88'570.00		
9990.9001.01	Aufwandüberschuss		57'407.27		88'570.00		

Erfolgsrechnung 2023

Konto	Erfolgsrechnung HRM2 Sachgruppengliederung ER HRM	Rechnung 2023		Budget 2023		Rechnung 2022	
		Aufwand	Ertrag	Aufwand	Ertrag	Aufwand	Ertrag
	Total	3'727'420.00	3'727'420.00	3'707'230.00	3'707'230.00	3'602'427.46	3'602'427.46
3	Aufwand	3'653'214.17	189'832.29	3'707'230.00		3'557'484.06	47'143.25
	Netto Aufwand		3'463'381.88		3'707'230.00		3'510'340.81
30	Personalaufwand	422'869.25	920.95	444'560.00		368'539.10	313.10
	Netto Aufwand		421'948.30		444'560.00		368'226.00
300	Behörden und Kommissionen	33'579.95		40'600.00		34'036.75	
	Netto Aufwand		33'579.95		40'600.00		34'036.75
3000	Löhne, Tag- und Sitzungsgelder an Behörden und Kommissionen	33'579.95		40'600.00		34'036.75	
	Netto Aufwand		33'579.95		40'600.00		34'036.75
301	Löhne des Verwaltungs- und Betriebspersonals	325'620.60	901.35	332'250.00		278'733.25	
	Netto Aufwand		324'719.25		332'250.00		278'733.25
3010	Löhne des Verwaltungs- und Betriebspersonals	325'620.60	901.35	332'250.00		278'733.25	
	Netto Aufwand		324'719.25		332'250.00		278'733.25
305	Arbeitgeberbeiträge	63'063.30	19.60	67'310.00		53'056.85	313.10
	Netto Aufwand		63'043.70		67'310.00		52'743.75
3050	AG-Beiträge AHV, IV, EO, ALV, Verwaltungskosten	22'271.35	3.90	24'950.00		19'221.75	
	Netto Aufwand		22'267.45		24'950.00		19'221.75
3052	AG-Beiträge an Pensionskassen	27'920.75	4.75	27'300.00		22'881.60	2.10
	Netto Aufwand		27'916.00		27'300.00		22'879.50
3053	AG-Beiträge an Unfallversicherungen	3'433.65	10.65	4'530.00		2'643.15	
	Netto Aufwand		3'423.00		4'530.00		2'643.15
3054	AG-Beiträge an Familienausgleichskasse	5'087.70		5'620.00		4'558.25	117.00
	Netto Aufwand		5'087.70		5'620.00		4'441.25
3055	AG-Beiträge an Krankentaggeldversicherungen	4'349.85	0.30	4'910.00		3'752.10	194.00
	Netto Aufwand		4'349.55		4'910.00		3'558.10
309	Übriger Personalaufwand	605.40		4'400.00		2'712.25	
	Netto Aufwand		605.40		4'400.00		2'712.25
3090	Aus- und Weiterbildung des Personals	605.40		4'400.00		2'712.25	
	Netto Aufwand		605.40		4'400.00		2'712.25
31	Sach- und übriger Betriebsaufwand	735'989.52	128'361.79	751'060.00		736'455.00	14'702.85
	Netto Aufwand		607'627.73		751'060.00		721'752.15
310	Material- und Warenaufwand	65'891.52	2'318.90	61'650.00		50'670.32	53.35
	Netto Aufwand		63'572.62		61'650.00		50'616.97
3100	Büromaterial	4'510.25		4'300.00		5'350.90	
	Netto Aufwand		4'510.25		4'300.00		5'350.90
3101	Betriebs-, Verbrauchsmaterial	23'330.12	1'539.80	23'150.00		20'197.86	53.35
	Netto Aufwand		21'790.32		23'150.00		20'144.51

Erfolgsrechnung 2023

Konto	Erfolgsrechnung HRM2 Sachgruppengliederung ER HRM	Rechnung 2023		Budget 2023		Rechnung 2022	
		Aufwand	Ertrag	Aufwand	Ertrag	Aufwand	Ertrag
3102	Drucksachen, Publikationen Netto Aufwand	13'652.05	13'652.05	8'600.00	8'600.00	3'177.60	3'177.60
3103	Fachliteratur, Zeitschriften Netto Aufwand	2'161.10	2'161.10	2'400.00	2'400.00	1'294.95	1'294.95
3104	Lehrmittel Netto Aufwand	22'238.00	779.10 21'458.90	23'100.00	23'100.00	20'649.01	20'649.01
3106	Medizinisches Material Netto Aufwand			100.00	100.00		
311	Nicht aktivierbare Anlagen Netto Aufwand	24'394.97	24'394.97	42'850.00	42'850.00	29'446.20	29'446.20
3110	Büromöbel und Geräte Netto Aufwand	9'817.17	9'817.17	10'150.00	10'150.00	12'718.65	12'718.65
3111	Maschinen, Geräte und Fahrzeuge Netto Aufwand	289.00	289.00	5'500.00	5'500.00	2'926.25	2'926.25
3113	Hardware Netto Aufwand			200.00	200.00		
3118	Immaterielle Anlagen Netto Aufwand	14'288.80	14'288.80	27'000.00	27'000.00	13'801.30	13'801.30
312	Ver- und Entsorgung Liegenschaften Verwaltungsvermögen Netto Aufwand	100'644.50	100'644.50	118'900.00	118'900.00	103'047.30	96'955.75
3120	Ver- und Entsorgung Liegenschaften Verwaltungsvermögen Netto Aufwand	100'644.50	100'644.50	118'900.00	118'900.00	103'047.30	96'955.75
313	Dienstleistungen und Honorare Netto Aufwand	215'701.58	1'311.79 214'389.79	226'900.00	226'900.00	212'059.10	4'286.50 207'772.60
3130	Dienstleistungen Dritter Netto Aufwand	155'184.33	113.24 155'071.09	166'650.00	166'650.00	158'256.25	1'295.40 156'960.85
3132	Honorare externe Berater, Gutachter, Fachexperten etc. Netto Aufwand	8'411.80	8'411.80	14'100.00	14'100.00	12'413.55	12'413.55
3133	Informatik-Nutzungsaufwand Netto Aufwand	29'931.75	1'098.55 28'833.20	22'000.00	22'000.00	19'409.45	19'409.45
3134	Sachversicherungsprämien Netto Aufwand	18'078.70	100.00 17'978.70	19'350.00	19'350.00	18'364.85	2'991.10 15'373.75
3136	Honorare privatärztlicher Tätigkeit Netto Aufwand	4'095.00	4'095.00	4'800.00	4'800.00	3'615.00	3'615.00
314	Baulicher Unterhalt und betrieblicher Unterhalt Netto Aufwand	271'786.65	63'977.95 207'808.70	229'300.00	229'300.00	254'641.93	4'271.45 250'370.48
3141	Unterhalt Strassen / Verkehrswege Netto Aufwand	114'329.05	41'267.60 73'061.45	107'300.00	107'300.00	105'702.88	105'702.88
3143	Unterhalt übrige Tiefbauten Netto Aufwand	30'690.80	10'655.50 20'035.30	40'000.00	40'000.00	48'125.65	48'125.65

Erfolgsrechnung 2023

Konto	Erfolgsrechnung HRM2 Sachgruppengliederung ER HRM	Rechnung 2023		Budget 2023		Rechnung 2022	
		Aufwand	Ertrag	Aufwand	Ertrag	Aufwand	Ertrag
3144	Unterhalt Hochbauten, Gebäude Netto Aufwand	126'766.80	12'054.85 114'711.95	82'000.00	82'000.00	100'813.40	4'271.45 96'541.95
315	Unterhalt Mobilien und immaterielle Anlagen Netto Aufwand	21'004.50	21'004.50	26'600.00	26'600.00	16'823.75	16'823.75
3150	Unterhalt Büromöbel und -geräte Netto Aufwand	17'963.55	17'963.55	19'800.00	19'800.00	13'261.80	13'261.80
3151	Unterhalt Apparate, Maschinen, Geräte, Fahrzeuge, Werkzeuge Netto Aufwand	763.65	763.65	4'000.00	4'000.00	2'411.35	2'411.35
3153	Informatik-Unterhalt (Hardware) Netto Aufwand	2'120.90	2'120.90	2'500.00	2'500.00	994.20	994.20
3158	Unterhalt immaterielle Anlagen Netto Aufwand	156.40	156.40	300.00	300.00	156.40	156.40
316	Mieten, Leasing, Pachten, Benützungsgebühren Netto Aufwand	1'532.80	15.60 1'517.20	2'400.00	2'400.00	1'429.00	1'429.00
3160	Miete und Pacht Liegenschaften Netto Aufwand	300.00	300.00	300.00	300.00	300.00	300.00
3161	Mieten, Benützungskosten Anlagen Netto Aufwand	1'232.80	15.60 1'217.20	2'100.00	2'100.00	1'129.00	1'129.00
317	Spesensschädigungen Netto Aufwand	22'359.90	1'736.90 20'623.00	25'600.00	25'600.00	20'365.40	20'365.40
3170	Reisekosten und Spesen Netto Aufwand	14'789.10	360.00 14'429.10	17'500.00	17'500.00	15'259.15	15'259.15
3171	Exkursionen, Schulreisen und Lager Netto Aufwand	7'570.80	1'376.90 6'193.90	8'100.00	8'100.00	5'106.25	5'106.25
318	Wertberichtigungen auf Forderungen Netto Aufwand Netto Ertrag	11'623.75	59'000.00	13'860.00	13'860.00	47'013.30	47'013.30
3180	Wertberichtigungen auf Forderungen Netto Aufwand Netto Ertrag		59'000.00	5'000.00	5'000.00	28'000.00	28'000.00
3181	Tatsächliche Forderungsverluste Netto Aufwand	11'623.75	11'623.75	8'860.00	8'860.00	19'013.30	19'013.30
319	Verschiedener Betriebsaufwand Netto Aufwand	1'049.35	0.65 1'048.70	3'000.00	3'000.00	958.70	958.70
3199	Übriger Betriebsaufwand Netto Aufwand	1'049.35	0.65 1'048.70	3'000.00	3'000.00	958.70	958.70
33	Abschreibungen Verwaltungsvermögen Netto Aufwand	128'441.20	128'441.20	129'700.00	129'700.00	116'687.95	116'687.95
330	Sachanlagen VV Netto Aufwand	128'441.20	128'441.20	129'700.00	129'700.00	116'687.95	116'687.95

Erfolgsrechnung 2023

Konto	Erfolgsrechnung HRM2 Sachgruppengliederung ER HRM	Rechnung 2023		Budget 2023		Rechnung 2022	
		Aufwand	Ertrag	Aufwand	Ertrag	Aufwand	Ertrag
3300	Planmässige Abschreibungen Sachanlagen Netto Aufwand	128'441.20		129'700.00		116'687.95	
			128'441.20		129'700.00		116'687.95
34	Finanzaufwand	49'410.17		43'300.00		18'624.17	260.20
	Netto Aufwand		49'410.17		43'300.00		18'363.97
340	Zinsaufwand Netto Aufwand	29'338.42		13'300.00		2'589.12	163.00
			29'338.42		13'300.00		2'426.12
3401	Verzinsung kurzfristige Finanzverbindlichkeiten Netto Aufwand	6'739.07		3'000.00		893.37	
			6'739.07		3'000.00		893.37
3406	Verzinsung langfristige Finanzverbindlichkeiten Netto Aufwand Netto Ertrag	14'774.00		8'000.00			163.00
			14'774.00		8'000.00	163.00	
3409	Übrige Passivzinsen Netto Aufwand	7'825.35		2'300.00		1'695.75	
			7'825.35		2'300.00		1'695.75
341	Realisierte Kursverluste Netto Aufwand					321.60	95.80
							225.80
3410	Realisierte Kursverluste auf Finanzanlagen FV Netto Aufwand					321.60	95.80
							225.80
343	Liegenschaftenaufwand Finanzvermögen Netto Aufwand	19'055.65		28'500.00		14'885.15	
			19'055.65		28'500.00		14'885.15
3430	Baulicher Unterhalt Liegenschaften FV Netto Aufwand	4'640.40		7'000.00		1'535.45	
			4'640.40		7'000.00		1'535.45
3431	Nicht baulicher Unterhalt Liegenschaften FV Netto Aufwand			5'000.00			
					5'000.00		
3439	Übriger Liegenschaftsaufwand FV Netto Aufwand	14'415.25		16'500.00		13'349.70	
			14'415.25		16'500.00		13'349.70
349	Verschiedener Finanzaufwand Netto Aufwand	1'016.10		1'500.00		828.30	1.40
			1'016.10		1'500.00		826.90
3499	Übriger Finanzaufwand Netto Aufwand	1'016.10		1'500.00		828.30	1.40
			1'016.10		1'500.00		826.90
35	Einlagen in Fonds und Spezialfinanzierungen	116'264.00		97'600.00		94'163.00	
	Netto Aufwand		116'264.00		97'600.00		94'163.00
351	Einlagen in Fonds und Spezialfinanzierungen im Eigenkapital Netto Aufwand	116'264.00		97'600.00		94'163.00	
			116'264.00		97'600.00		94'163.00
3510	Einlagen in Spezialfinanzierungen EK Netto Aufwand	116'264.00		97'600.00		94'163.00	
			116'264.00		97'600.00		94'163.00
36	Transferaufwand	2'111'795.83	60'549.55	2'147'610.00		2'134'482.60	31'867.10
	Netto Aufwand		2'051'246.28		2'147'610.00		2'102'615.50
361	Entschädigungen an Gemeinwesen Netto Aufwand	1'529'019.60	58'341.75	1'573'760.00		1'607'370.95	23'534.05
			1'470'677.85		1'573'760.00		1'583'836.90

Erfolgsrechnung 2023

Konto	Erfolgsrechnung HRM2 Sachgruppengliederung ER HRM	Rechnung 2023		Budget 2023		Rechnung 2022	
		Aufwand	Ertrag	Aufwand	Ertrag	Aufwand	Ertrag
3611	Entschädigungen an Kantone und Konkordate Netto Aufwand	962'860.40	24'725.00	969'800.00		975'159.75	10'729.85
			938'135.40		969'800.00		964'429.90
3612	Entschädigungen an Gemeinden und Gemeindeverbände Netto Aufwand	566'159.20	33'616.75	603'960.00		632'211.20	12'804.20
			532'542.45		603'960.00		619'407.00
362	Finanz- und Lastenausgleich Netto Aufwand	168'242.00		168'500.00		169'165.00	
			168'242.00		168'500.00		169'165.00
3621	Finanz- und Lastenausgleich an Kanton Netto Aufwand	168'242.00		168'500.00		169'165.00	
			168'242.00		168'500.00		169'165.00
363	Beiträge an Gemeinwesen und Dritte Netto Aufwand	414'534.23	2'207.80	405'350.00		357'946.65	8'333.05
			412'326.43		405'350.00		349'613.60
3631	Beiträge an Kantone und Konkordate Netto Aufwand	268'995.40		282'050.00		269'824.60	
			268'995.40		282'050.00		269'824.60
3632	Beiträge an Gemeinden und Gemeindeverbände Netto Aufwand	52'069.10		60'400.00		54'946.80	5'333.05
			52'069.10		60'400.00		49'613.75
3634	Beiträge an öffentliche Unternehmungen Netto Aufwand	120.00		150.00		120.00	
			120.00		150.00		120.00
3635	Beiträge an private Unternehmungen Netto Aufwand	190.00		200.00		190.00	
			190.00		200.00		190.00
3636	Beiträge an private Organisationen ohne Erwerbszweck Netto Aufwand	76'475.73	2'207.80	52'550.00		23'625.25	3'000.00
			74'267.93		52'550.00		20'625.25
3637	Beiträge an private Haushalte Netto Aufwand	16'684.00		10'000.00		9'240.00	
			16'684.00		10'000.00		9'240.00
38	Ausserordentlicher Aufwand Netto Aufwand	7'238.40		7'500.00		10'923.69	
			7'238.40		7'500.00		10'923.69
389	Einlagen in das Eigenkapital Netto Aufwand	7'238.40		7'500.00		10'923.69	
			7'238.40		7'500.00		10'923.69
3893	Einlagen in Vorfinanzierungen des EK Netto Aufwand	7'238.40		7'500.00		7'238.40	
			7'238.40		7'500.00		7'238.40
3894	Einlagen in finanzpolitische Reserven Netto Aufwand					3'685.29	
							3'685.29
39	Interne Verrechnungen Netto Aufwand	81'205.80		85'900.00		77'608.55	
			81'205.80		85'900.00		77'608.55
390	Material- und Warenbezüge Netto Aufwand	400.00		400.00		300.00	
			400.00		400.00		300.00
3900	Interne Verrechnung von Material- und Warenbezügen Netto Aufwand	400.00		400.00		300.00	
			400.00		400.00		300.00
391	Dienstleistungen	76'288.30		81'000.00		75'920.80	

Erfolgsrechnung 2023

Konto	Erfolgsrechnung HRM2 Sachgruppengliederung ER HRM	Rechnung 2023		Budget 2023		Rechnung 2022	
		Aufwand	Ertrag	Aufwand	Ertrag	Aufwand	Ertrag
	Netto Aufwand		76'288.30		81'000.00		75'920.80
3910	Interne Verrechnung von Dienstleistungen Netto Aufwand	76'288.30		81'000.00		75'920.80	
			76'288.30		81'000.00		75'920.80
393	Betriebs- und Verwaltungskosten Netto Aufwand	4'517.50		4'500.00		1'387.75	
			4'517.50		4'500.00		1'387.75
3930	Interne Verrechnung von Betriebs- und Verwaltungskosten Netto Aufwand	4'517.50		4'500.00		1'387.75	
			4'517.50		4'500.00		1'387.75

Erfolgsrechnung 2023

Konto	Erfolgsrechnung HRM2 Sachgruppengliederung ER HRM	Rechnung 2023		Budget 2023		Rechnung 2022	
		Aufwand	Ertrag	Aufwand	Ertrag	Aufwand	Ertrag
4	Ertrag	64'228.21	3'470'122.61		3'579'850.00	43'993.90	3'547'584.00
	Netto Ertrag	3'405'894.40		3'579'850.00		3'503'590.10	
40	Fiskalertrag		1'794'269.00		1'892'100.00	330.75	1'848'372.65
	Netto Ertrag	1'794'269.00		1'892'100.00		1'848'041.90	
400	Direkte Steuern natürliche Personen		1'521'422.95		1'620'900.00	230.75	1'604'138.70
	Netto Ertrag	1'521'422.95		1'620'900.00		1'603'907.95	
4000	Einkommenssteuern natürliche Personen		1'371'993.60		1'469'100.00		1'442'025.75
	Netto Ertrag	1'371'993.60		1'469'100.00		1'442'025.75	
4001	Vermögenssteuern natürliche Personen		132'289.55		133'000.00		147'045.10
	Netto Ertrag	132'289.55		133'000.00		147'045.10	
4002	Quellensteuern natürliche Personen		17'139.80		18'800.00	230.75	15'067.85
	Netto Ertrag	17'139.80		18'800.00		14'837.10	
401	Direkte Steuern juristische Personen		22'892.15		28'200.00		2'273.50
	Netto Ertrag	22'892.15		28'200.00		2'273.50	
4010	Gewinnsteuern juristische Personen		22'826.45		28'000.00		2'213.20
	Netto Ertrag	22'826.45		28'000.00		2'213.20	
4011	Kapitalsteuern juristische Personen		65.70		200.00		60.30
	Netto Ertrag	65.70		200.00		60.30	
402	Übrige Direkte Steuern		246'203.90		239'000.00		238'060.45
	Netto Ertrag	246'203.90		239'000.00		238'060.45	
4021	Grundsteuern		157'996.25		160'000.00		152'951.75
	Netto Ertrag	157'996.25		160'000.00		152'951.75	
4022	Vermögensgewinnsteuern		87'465.55		75'000.00		80'877.15
	Netto Ertrag	87'465.55		75'000.00		80'877.15	
4024	Erbschafts- und Schenkungssteuern				1'000.00		
	Netto Ertrag			1'000.00			
4029	Eingang abgeschriebene Steuern		742.10		3'000.00		4'231.55
	Netto Ertrag	742.10		3'000.00		4'231.55	
403	Besitz- und Aufwandsteuern		3'750.00		4'000.00	100.00	3'900.00
	Netto Ertrag	3'750.00		4'000.00		3'800.00	
4033	Hundesteuer		3'750.00		4'000.00	100.00	3'900.00
	Netto Ertrag	3'750.00		4'000.00		3'800.00	
41	Regalien und Konzessionen		33'866.75		36'000.00		34'526.40
	Netto Ertrag	33'866.75		36'000.00		34'526.40	
412	Konzessionen		33'866.75		36'000.00		34'526.40
	Netto Ertrag	33'866.75		36'000.00		34'526.40	
4120	Konzessionen		33'866.75		36'000.00		34'526.40
	Netto Ertrag	33'866.75		36'000.00		34'526.40	
42	Entgelte	7'338.86	442'245.11		431'800.00	10'519.30	381'205.20

Erfolgsrechnung 2023

Konto	Erfolgsrechnung HRM2 Sachgruppengliederung ER HRM	Rechnung 2023		Budget 2023		Rechnung 2022	
		Aufwand	Ertrag	Aufwand	Ertrag	Aufwand	Ertrag
	Netto Ertrag	434'906.25		431'800.00		370'685.90	
420	Ersatzabgaben Netto Ertrag	49'163.50	49'163.50	47'400.00	47'400.00	49'136.95	49'136.95
4200	Ersatzabgaben Netto Ertrag	49'163.50	49'163.50	47'400.00	47'400.00	49'136.95	49'136.95
421	Gebühren für Amtshandlungen Netto Ertrag	32'460.90	32'460.90	37'800.00	37'800.00	14'408.94	14'408.94
4210	Gebühren für Amtshandlungen Netto Ertrag	32'460.90	32'460.90	37'800.00	37'800.00	14'408.94	14'408.94
424	Benützungsgebühren und Dienstleistungen Netto Ertrag	6'990.00 210'960.70	217'950.70	207'500.00	207'500.00	8'494.30 195'050.80	203'545.10
4240	Benützungsgebühren und Dienstleistungen Netto Ertrag	6'990.00 210'960.70	217'950.70	207'500.00	207'500.00	8'494.30 195'050.80	203'545.10
425	Erlös aus Verkäufen Netto Ertrag	129.50 67'318.50	67'448.00	71'500.00	71'500.00	1'805.00 76'630.15	78'435.15
4250	Verkäufe Netto Ertrag	129.50 67'318.50	67'448.00	71'500.00	71'500.00	1'805.00 76'630.15	78'435.15
426	Rückerstattungen Netto Ertrag	219.36 75'002.65	75'222.01	67'600.00	67'600.00	220.00 35'459.06	35'679.06
4260	Rückerstattungen und Kostenbeteiligungen Dritter Netto Ertrag	219.36 75'002.65	75'222.01	67'600.00	67'600.00	220.00 35'459.06	35'679.06
44	Finanzertrag Netto Ertrag	32'164.35 132'772.55	164'936.90	122'450.00	122'450.00	27'852.30 117'932.75	145'785.05
440	Zinsertrag Netto Ertrag	15'450.50	15'450.50	7'160.00	7'160.00	8'080.65	8'080.65
4401	Zinsen Forderungen und Kontokorrente Netto Ertrag	7'935.80	7'935.80	5'000.00	5'000.00	6'378.90	6'378.90
4402	Zinsen kurzfristige Finanzanlagen Netto Ertrag			50.00	50.00		
4407	Zinsen langfristige Finanzanlagen Netto Ertrag	6.00	6.00	10.00	10.00	6.00	6.00
4409	Übrige Zinsen von Finanzvermögen Netto Ertrag	7'508.70	7'508.70	2'100.00	2'100.00	1'695.75	1'695.75
443	Liegenschaftenertrag FV Netto Ertrag	22'502.35 71'964.55	94'466.90	70'440.00	70'440.00	18'393.30 67'707.60	86'100.90
4430	Pacht- und Mietzinse Liegenschaften FV Netto Ertrag	21'197.00 50'596.00	71'793.00	55'440.00	55'440.00	16'487.00 55'096.00	71'583.00
4439	Übriger Liegenschaftenertrag FV Netto Ertrag	1'305.35 21'368.55	22'673.90	15'000.00	15'000.00	1'906.30 12'611.60	14'517.90
445	Finanzertrag aus Darlehen und Beteiligungen des VV		66.50		100.00		66.50

Erfolgsrechnung 2023

Konto	Erfolgsrechnung HRM2 Sachgruppengliederung ER HRM	Rechnung 2023		Budget 2023		Rechnung 2022	
		Aufwand	Ertrag	Aufwand	Ertrag	Aufwand	Ertrag
	Netto Ertrag	66.50		100.00		66.50	
4451	Erträge aus Beteiligungen VV Netto Ertrag		66.50		100.00		66.50
		66.50		100.00		66.50	
447	Liegenschaftenertrag VV Netto Ertrag	9'662.00 45'291.00	54'953.00		44'750.00	9'459.00 42'078.00	51'537.00
4472	Vergütung für Benützungen Liegenschaften VV Netto Ertrag	9'662.00 45'241.00	54'903.00		44'700.00	9'409.00 42'028.00	51'437.00
4479	Übrige Erträge Liegenschaften VV Netto Ertrag		50.00		50.00	50.00	100.00
		50.00		50.00		50.00	
45	Entnahmen aus Fonds und Spezialfinanzierungen Netto Ertrag		24'719.75		28'600.00		29'896.95
		24'719.75		28'600.00		29'896.95	
451	Entnahmen aus Fonds und Spezialfinanzierungen im Eigenkapital Netto Ertrag		24'719.75		28'600.00		29'896.95
		24'719.75		28'600.00		29'896.95	
4510	Entnahmen aus Spezialfinanzierungen des EK Netto Ertrag		24'719.75		28'600.00		29'896.95
		24'719.75		28'600.00		29'896.95	
46	Transferertrag Netto Ertrag	24'725.00 899'513.90	924'238.90		976'000.00	5'291.55 1'023'362.20	1'028'653.75
460	Ertragsanteile Netto Ertrag		3'098.35		700.00		739.00
		3'098.35		700.00		739.00	
4600	Anteil an Bundeserträgen Netto Ertrag		3'098.35		700.00		739.00
		3'098.35		700.00		739.00	
461	Entschädigungen von Gemeinwesen Netto Ertrag		110'421.10		124'100.00	1'579.55	119'923.65
		110'421.10		124'100.00		118'344.10	
4611	Entschädigungen von Kantonen und Konkordaten Netto Ertrag		44'960.50		46'900.00		50'036.35
		44'960.50		46'900.00		50'036.35	
4612	Entschädigungen von Gemeinden und Gemeindeverbänden Netto Ertrag		42'570.70		52'200.00		47'198.85
		42'570.70		52'200.00		47'198.85	
4614	Entschädigungen von öffentlichen Unternehmungen Netto Ertrag		22'889.90		25'000.00	1'579.55	22'688.45
		22'889.90		25'000.00		21'108.90	
462	Finanz- und Lastenausgleich Netto Ertrag		538'411.00		495'600.00		520'298.00
		538'411.00		495'600.00		520'298.00	
4621	Finanz- und Lastenausgleich von Kantonen und Konkordaten Netto Ertrag		219'220.00		195'100.00		213'513.00
		219'220.00		195'100.00		213'513.00	
4622	Finanz- und Lastenausgleich von Gemeinden und Gemeindeverbänden Netto Ertrag		319'191.00		300'500.00		306'785.00
		319'191.00		300'500.00		306'785.00	
463	Beiträge von Gemeinwesen und Dritten		272'127.90		355'500.00	3'712.00	387'461.25
		24'725.00					

Erfolgsrechnung 2023

Konto	Erfolgsrechnung HRM2 Sachgruppengliederung ER HRM	Rechnung 2023		Budget 2023		Rechnung 2022	
		Aufwand	Ertrag	Aufwand	Ertrag	Aufwand	Ertrag
	Netto Ertrag	247'402.90		355'500.00		383'749.25	
4631	Beiträge von Kantonen und Konkordaten Netto Ertrag	24'725.00	272'127.90		355'500.00	3'712.00	387'461.25
	Netto Ertrag	247'402.90		355'500.00		383'749.25	
469	Verschiedener Transferertrag Netto Ertrag	180.55	180.55	100.00	100.00	231.85	231.85
4699	Rückverteilungen Netto Ertrag	180.55	180.55	100.00	100.00	231.85	231.85
48	Ausserordentlicher Ertrag Netto Ertrag	4'640.40	4'640.40	7'000.00	7'000.00	1'535.45	1'535.45
489	Entnahmen aus dem Eigenkapital Netto Ertrag	4'640.40	4'640.40	7'000.00	7'000.00	1'535.45	1'535.45
4893	Entnahmen aus Vorfinanzierungen des EK Netto Ertrag	4'640.40	4'640.40	7'000.00	7'000.00	1'535.45	1'535.45
49	Interne Verrechnungen Netto Ertrag	81'205.80	81'205.80	85'900.00	85'900.00	77'608.55	77'608.55
490	Material- und Warenbezüge Netto Ertrag	400.00	400.00	400.00	400.00	300.00	300.00
4900	Interne Verrechnung von Material- und Warenbezügen Netto Ertrag	400.00	400.00	400.00	400.00	300.00	300.00
491	Dienstleistungen Netto Ertrag	76'288.30	76'288.30	81'000.00	81'000.00	75'920.80	75'920.80
4910	Interne Verrechnung von Dienstleistungen Netto Ertrag	76'288.30	76'288.30	81'000.00	81'000.00	75'920.80	75'920.80
493	Betriebs- und Verwaltungskosten Netto Ertrag	4'517.50	4'517.50	4'500.00	4'500.00	1'387.75	1'387.75
4930	Interne Verrechnung von Betriebs- und Verwaltungskosten Netto Ertrag	4'517.50	4'517.50	4'500.00	4'500.00	1'387.75	1'387.75

Erfolgsrechnung 2023

Konto	Erfolgsrechnung HRM2 Sachgruppengliederung ER HRM	Rechnung 2023		Budget 2023		Rechnung 2022	
		Aufwand	Ertrag	Aufwand	Ertrag	Aufwand	Ertrag
9	Abschlusskonten Netto Ertrag	9'977.62 57'487.48	67'465.10	127'380.00	127'380.00	949.50 6'750.71	7'700.21
90	Abschluss Erfolgsrechnung Netto Ertrag	9'977.62 57'487.48	67'465.10	127'380.00	127'380.00	949.50 6'750.71	7'700.21
900	Abschluss Allgemeiner Haushalt Netto Ertrag	57'407.27	57'407.27	88'570.00	88'570.00		
9001	Aufwandüberschuss Netto Ertrag	57'407.27	57'407.27	88'570.00	88'570.00		
901	Abschluss Fonds im EK, Ertragsüberschuss Netto Ertrag	9'977.62 80.21	10'057.83	38'810.00	38'810.00	949.50 6'750.71	7'700.21
9010	Abschluss Spezialfinanzierungen und Fonds im EK, Ertragsüberschuss Netto Aufwand	9'977.62	9'977.62			949.50	949.50
9011	Abschluss Spezialfinanzierungen und Fonds im EK, Aufwandüberschuss Netto Ertrag	10'057.83	10'057.83	38'810.00	38'810.00	7'700.21	7'700.21

Einwohnergemeinde Gurzelen HRM2 **Investitionsrechnung 2023**

Konto	Investitionsrechnung HRM2 Funktionale Gliederung IR HRM2	Rechnung 2023		Budget 2023		Rechnung 2022	
		Ausgaben	Einnahmen	Ausgaben	Einnahmen	Ausgaben	Einnahmen
	Total	692'113.17	692'113.17	1'667'000.00	1'667'000.00	1'045'960.75	1'045'960.75
0	Allgemeine Verwaltung	40'874.05		41'000.00		38'519.70	
02	Allgemeine Dienste	40'874.05		41'000.00		38'519.70	
029	Verwaltungsliegenschaften	40'874.05		41'000.00		38'519.70	
0290	Verwaltungsliegenschaften					38'519.70	
0290.5040.01	Renovation Verwaltung					30'332.20	
0290.5040.02	Renovation Verwaltung Möblierung					8'187.50	
0291	Mehrzweckgebäude	40'874.05		41'000.00			
0291.5030.02	MZGB, Sanierung Parkplatz	40'874.05		41'000.00			
2	Bildung	4'605.30				506'288.40	
21	Obligatorische Schule	4'605.30				506'288.40	
217	Schulliegenschaften	4'605.30				506'288.40	
2170	Schulliegenschaften	4'605.30				506'288.40	
2170.5040.01	Sanierungsprojekt Schulhaus	4'605.30				506'288.40	
6	Verkehr und Nachrichtenübermittlung	275'885.49	2'350.20	378'000.00		47'827.35	
61	Strassenverkehr	275'885.49	2'350.20	378'000.00		47'827.35	
615	Gemeindestrassen	275'885.49	2'350.20	378'000.00		47'827.35	
6150	Gemeindestrassen	275'885.49	2'350.20	378'000.00		47'827.35	
6150.5010.04	Strassensanierung Hohle-Zelg	235'339.19		228'000.00		451.40	
6150.5010.05	Belagserneuerung Schlingmoos-Hohle	10'689.05		120'000.00			
6150.5010.06	Strassensanierung Müschholz					47'375.95	
6150.5010.07	Deckbelag Neuweg - Dorfstrasse	29'857.25		30'000.00			
6150.6110.02	Rückerstattungen Hohle-Zelg		2'350.20				
7	Umweltschutz und Raumordnung	288'398.13	80'000.00	813'000.00	435'000.00	453'325.30	
71	Wasserversorgung	16'632.20				18'064.35	
710	Wasserversorgung	16'632.20				18'064.35	
7101	Wasserversorgung [Gemeindebetrieb]	16'632.20				18'064.35	
7101.5031.03	Leitung Steinried	7.55				10'373.10	
7101.5031.04	Leitung Blattenheid	16'624.65				7'691.25	
72	Abwasserentsorgung	181'676.05		58'000.00		400'131.60	
720	Abwasserentsorgung	181'676.05		58'000.00		400'131.60	
7201	Abwasserentsorgung [Gemeindebetrieb]	181'676.05		58'000.00		400'131.60	
7201.5032.01	GEP-Massnahmen 2. Etappe	98'470.70				268'947.20	

Einwohnergemeinde Gurzelen HRM2 **Investitionsrechnung 2023**

Konto	Investitionsrechnung HRM2 Funktionale Gliederung IR HRM2	Rechnung 2023		Budget 2023		Rechnung 2022	
		Ausgaben	Einnahmen	Ausgaben	Einnahmen	Ausgaben	Einnahmen
7201.5032.06	Entwässerung Hohle	70'043.55				113'494.30	
7201.5620.01	Investitionsbeitrag ARA Gürbetal	13'161.80		58'000.00		17'690.10	
74	Verbauungen	90'089.88	80'000.00	755'000.00	435'000.00	35'129.35	
741	Gewässerverbauungen	90'089.88	80'000.00	755'000.00	435'000.00	35'129.35	
7410	Gewässerverbauungen	90'089.88	80'000.00	755'000.00	435'000.00	35'129.35	
7410.5020.01	Sanierungsprojekt Müsche, ISP	89'939.88		695'000.00		35'004.35	
7410.5020.02	Müsche, Unterhalt Rüttiacker	150.00		60'000.00		125.00	
7410.6310.01	Sanierungsprojekt Müsche, Subventionen		80'000.00		417'000.00		
7410.6310.02	Müsche, Unterhalt Rüttiacker, Subventionen				18'000.00		
9	Finanzen und Steuern	82'350.20	609'762.97	435'000.00	1'232'000.00		1'045'960.75
99	Nicht aufgeteilte Posten	82'350.20	609'762.97	435'000.00	1'232'000.00		1'045'960.75
999	Abschluss	82'350.20	609'762.97	435'000.00	1'232'000.00		1'045'960.75
9990	Abschluss	82'350.20	609'762.97	435'000.00	1'232'000.00		1'045'960.75
9990.5900.01	Passivierte Einnahmen	82'350.20		435'000.00			
9990.6900.01	Aktivierte Ausgaben		609'762.97		1'232'000.00		1'045'960.75

Einwohnergemeinde Gurzelen HRM2 **Investitionsrechnung 2023**

Konto	Investitionsrechnung HRM2 Sachgruppengliederung IR HRM2	Rechnung 2023		Budget 2023		Rechnung 2022	
		Ausgaben	Einnahmen	Ausgaben	Einnahmen	Ausgaben	Einnahmen
	Total	707'488.12	707'488.12	1'667'000.00	1'667'000.00	1'278'912.45	1'278'912.45
5	Investitionsausgaben Netto Ausgaben	707'488.12	15'374.95 692'113.17	1'667'000.00	1'667'000.00	1'278'912.45	232'951.70 1'045'960.75
50	Sachanlagen Netto Ausgaben	607'430.22	10'829.05 596'601.17	1'174'000.00	1'174'000.00	1'261'222.35	232'951.70 1'028'270.65
501	Strassen / Verkehrswege	275'885.49		378'000.00		47'922.55	95.20
5010	Strassen / Verkehrswege	275'885.49		378'000.00		47'922.55	95.20
502	Wasserbau	90'089.88		755'000.00		35'129.35	
5020	Wasserbau	90'089.88		755'000.00		35'129.35	
503	Übriger Tiefbau	236'849.55	10'829.05	41'000.00		506'658.70	106'152.85
5030	Übrige Tiefbauten allgemein	40'874.05		41'000.00			
5031	Tiefbauten Wasserversorgung	16'632.20				18'064.35	
5032	Tiefbauten Abwasserbeseitigung	179'343.30	10'829.05			488'594.35	106'152.85
504	Hochbauten	4'605.30				671'511.75	126'703.65
5040	Hochbauten	4'605.30				671'511.75	126'703.65
56	Eigene Investitionsbeiträge Netto Ausgaben	17'707.70	4'545.90 13'161.80	58'000.00	58'000.00	17'690.10	17'690.10
562	Gemeinden und Gemeindeverbände	17'707.70	4'545.90	58'000.00		17'690.10	
5620	Investitionsbeiträge an Gemeinden und Gemeindeverbände	17'707.70	4'545.90	58'000.00		17'690.10	
59	Übertrag an Bilanz Netto Ausgaben	82'350.20	82'350.20	435'000.00	435'000.00		
590	Passivierungen	82'350.20		435'000.00			
5900	Passivierte Einnahmen	82'350.20		435'000.00			
6	Investitionseinnahmen Netto Einnahmen	692'113.17	692'113.17	1'667'000.00	1'667'000.00	1'045'960.75	1'045'960.75
61	Rückerstattungen Netto Einnahmen	2'350.20	2'350.20				
611	Strassen / Verkehrswege		2'350.20				
6110	Rückerstattungen Dritter für Investitionen in Strassen / Verkehrswege		2'350.20				

Einwohnergemeinde Gurzelen HRM2 **Investitionsrechnung 2023**

Konto	Investitionsrechnung HRM2 Sachgruppengliederung IR HRM2	Rechnung 2023		Budget 2023		Rechnung 2022	
		Ausgaben	Einnahmen	Ausgaben	Einnahmen	Ausgaben	Einnahmen
63	Investitionsbeiträge für eigene Rechnung Netto Einnahmen		80'000.00		435'000.00		
		80'000.00		435'000.00			
631	Kantone und Konkordate		80'000.00		435'000.00		
6310	Investitionsbeiträge von Kantonen und Konkordaten		80'000.00		435'000.00		
69	Übertrag an Bilanz Netto Einnahmen	609'762.97	609'762.97	1'232'000.00	1'232'000.00	1'045'960.75	1'045'960.75
690	Aktivierungen		609'762.97		1'232'000.00		1'045'960.75
6900	Aktivierte Ausgaben		609'762.97		1'232'000.00		1'045'960.75